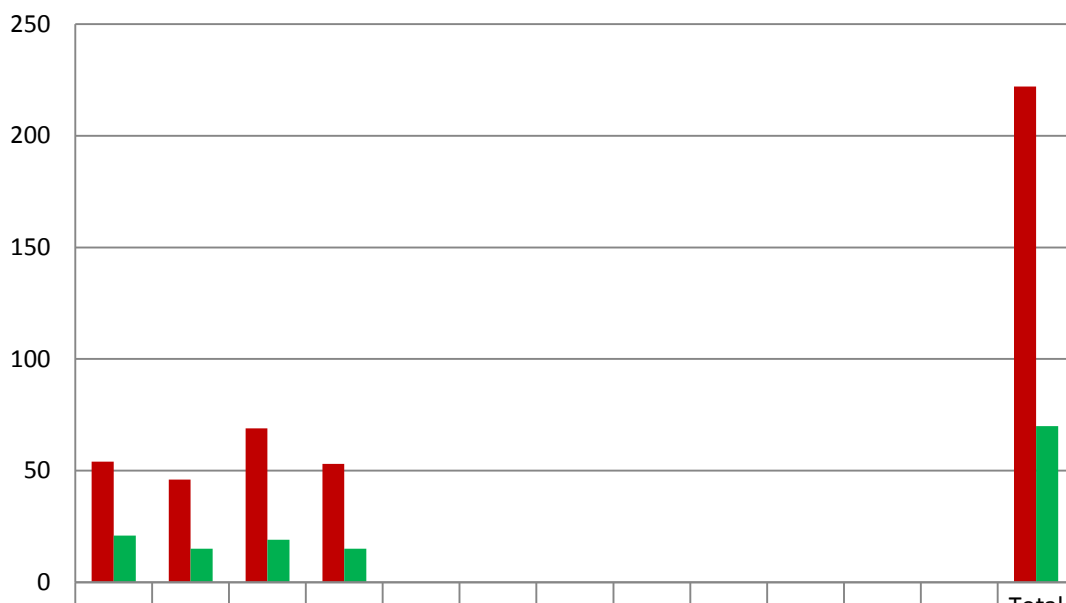


# CENTRAL DE TRANSPLANTES DO RS EM 2018

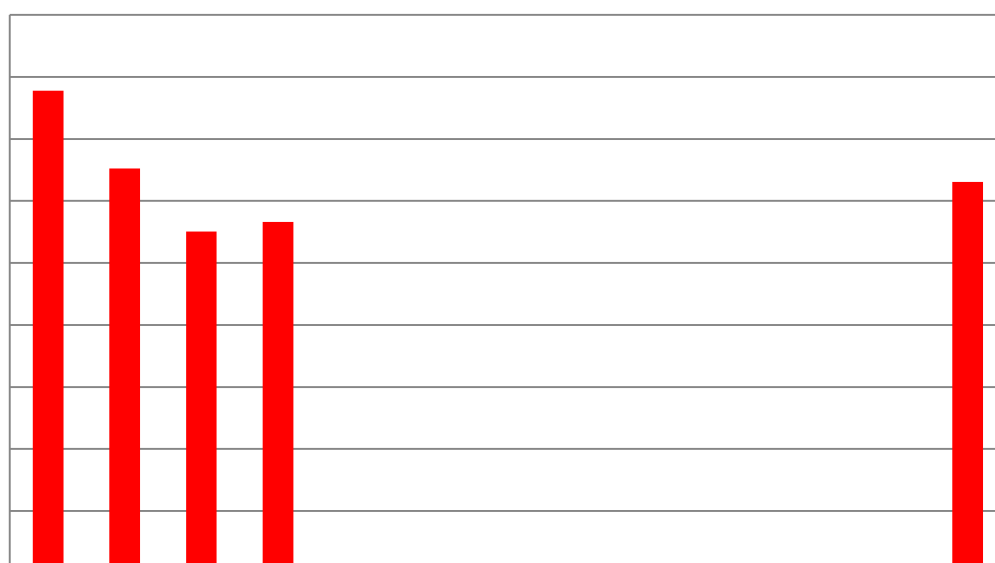
## Notificações e doadores efetivos no RS em 2019



■ Total Notificações

■ Doadores efetivos

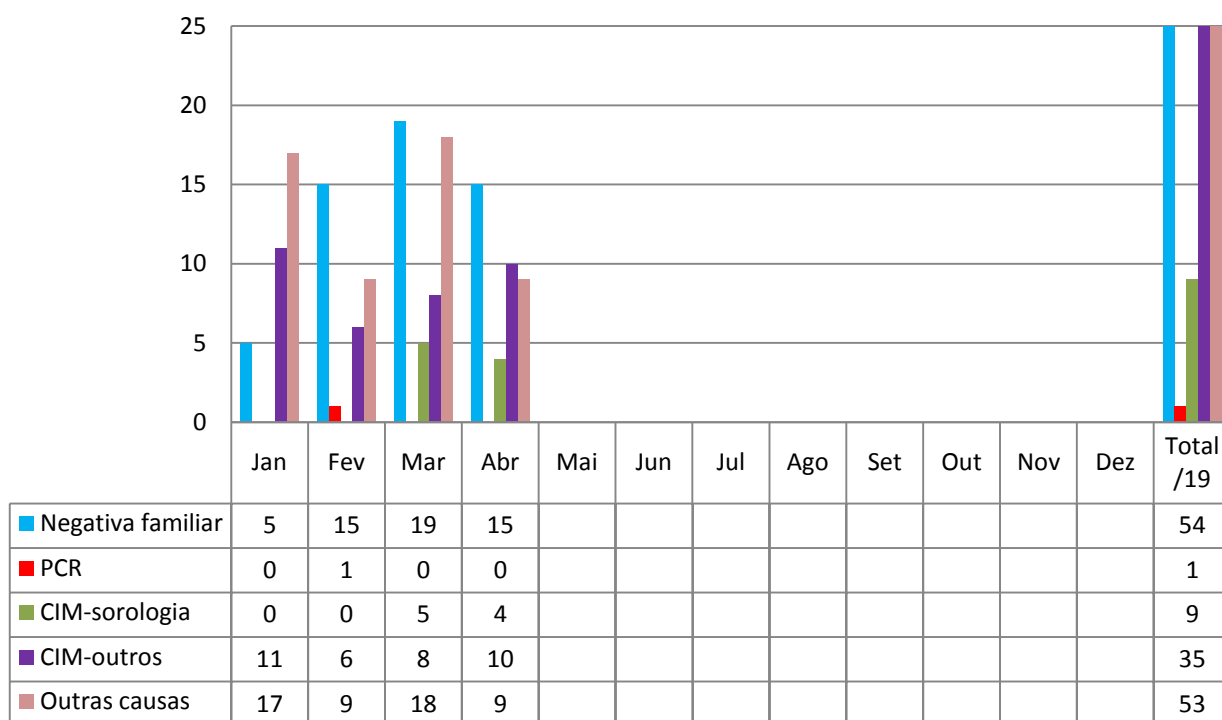
## Percentual de Efetivação das Notificações de Morte Encefálica no RS em 2019



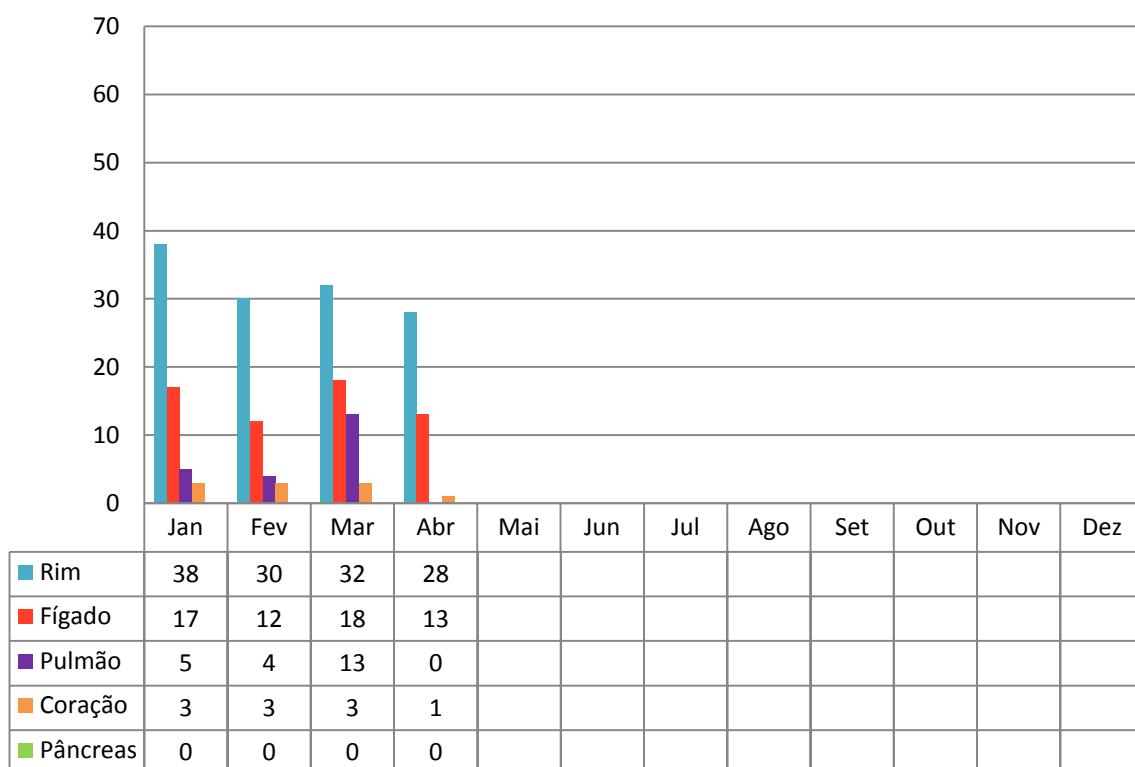
■ Efetivação

## CENTRAL DE TRANSPLANTES DO RS EM 2018

### Causas de não-efetivação da doação de órgãos em potenciais doadores ME no RS em 2019

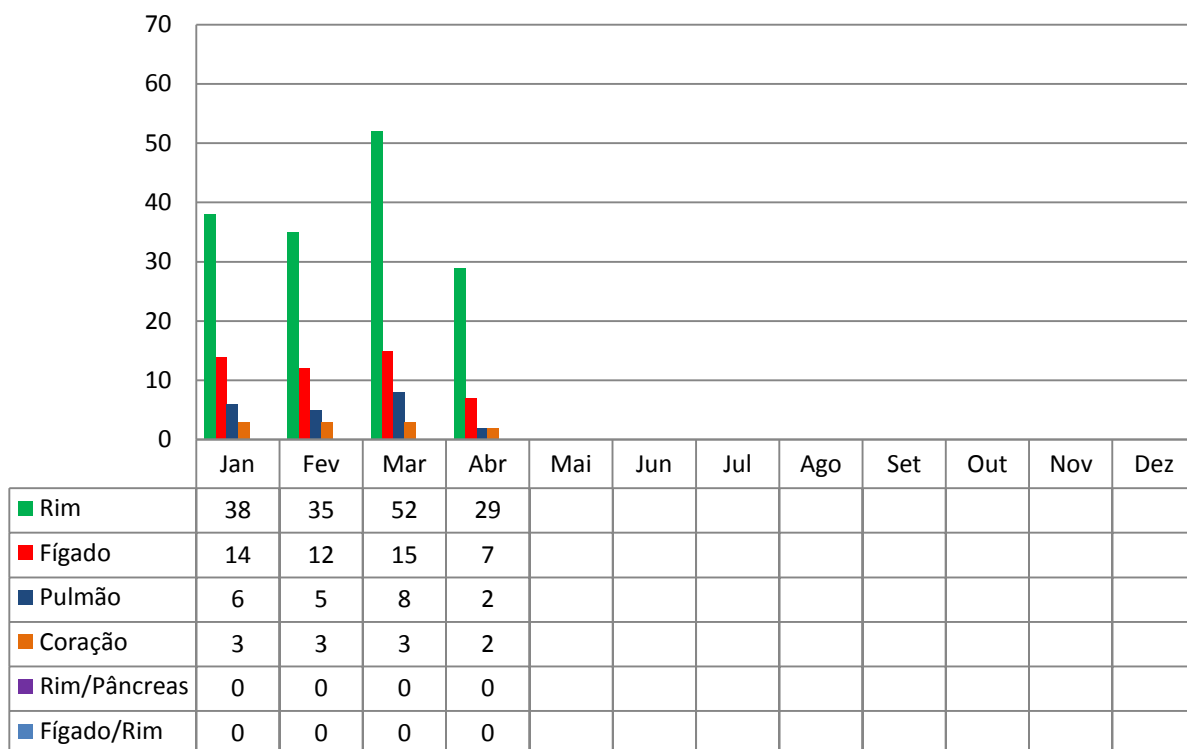


### Órgãos Captados de Doadores em ME no RS em 2019

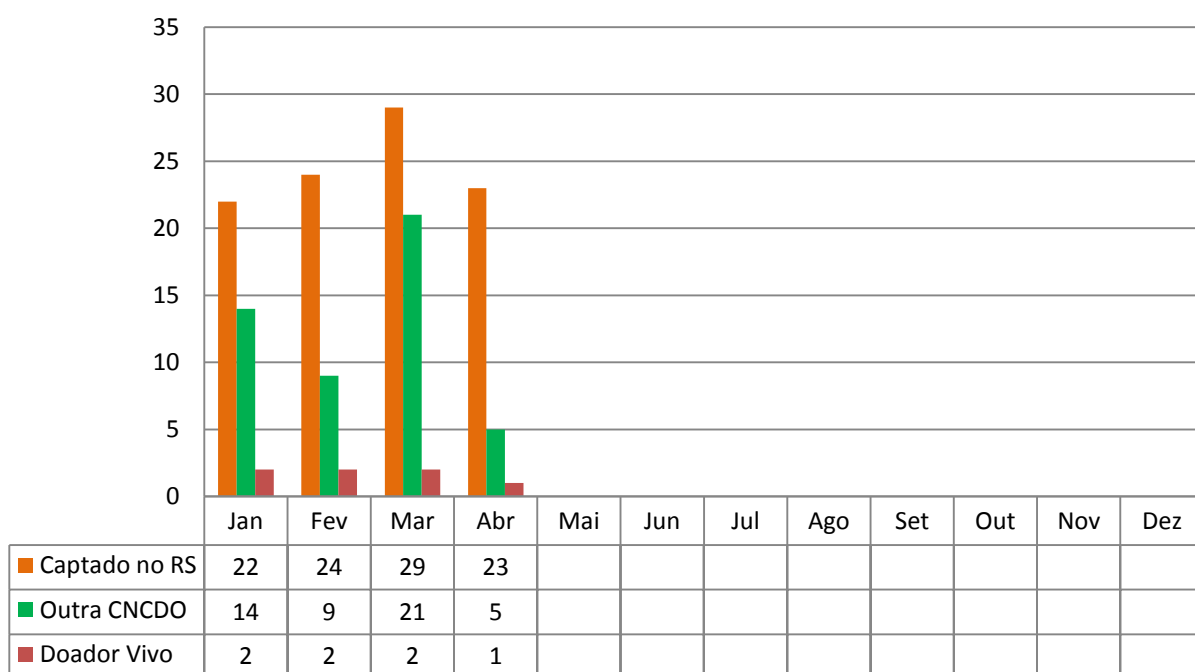


## CENTRAL DE TRANSPLANTES DO RS EM 2018

### Transplantes de Órgãos no RS em 2019

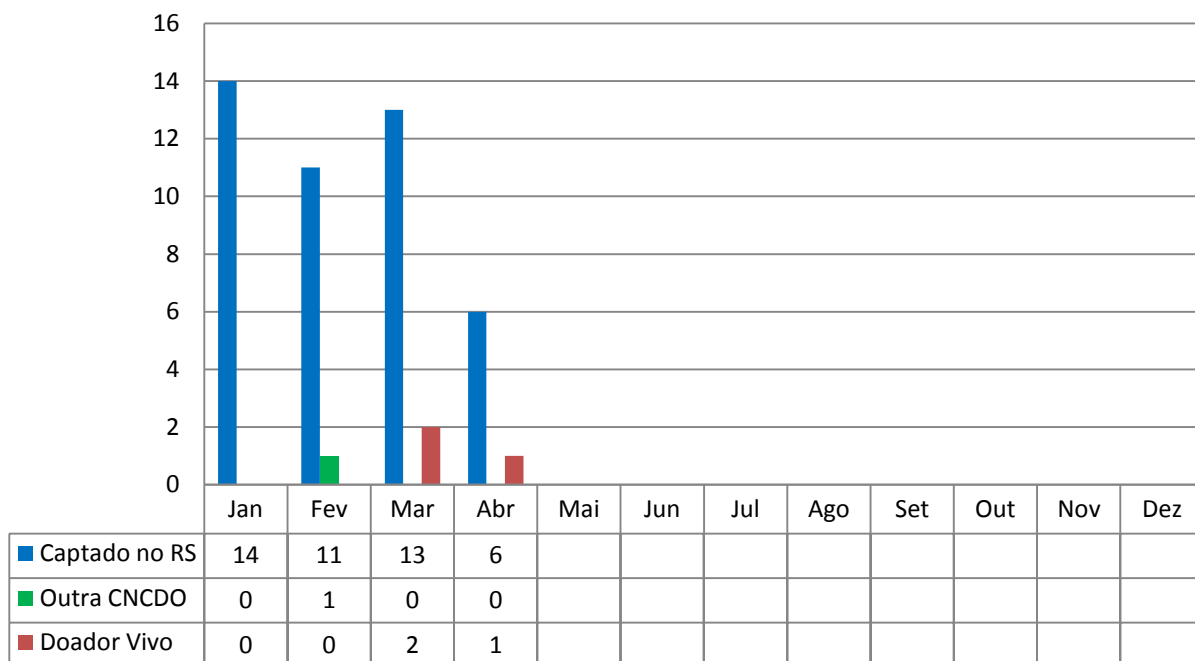


### Transplantes de Rim no RS em 2019

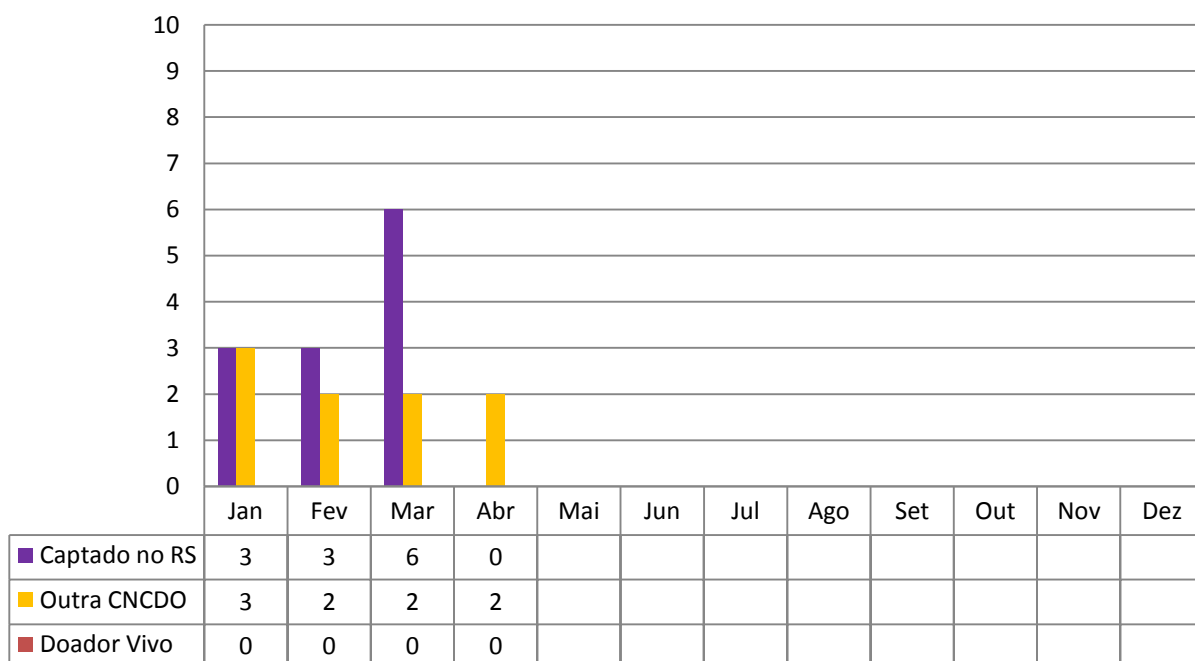


## CENTRAL DE TRANSPLANTES DO RS EM 2018

### Transplantes de Fígado no RS em 2019

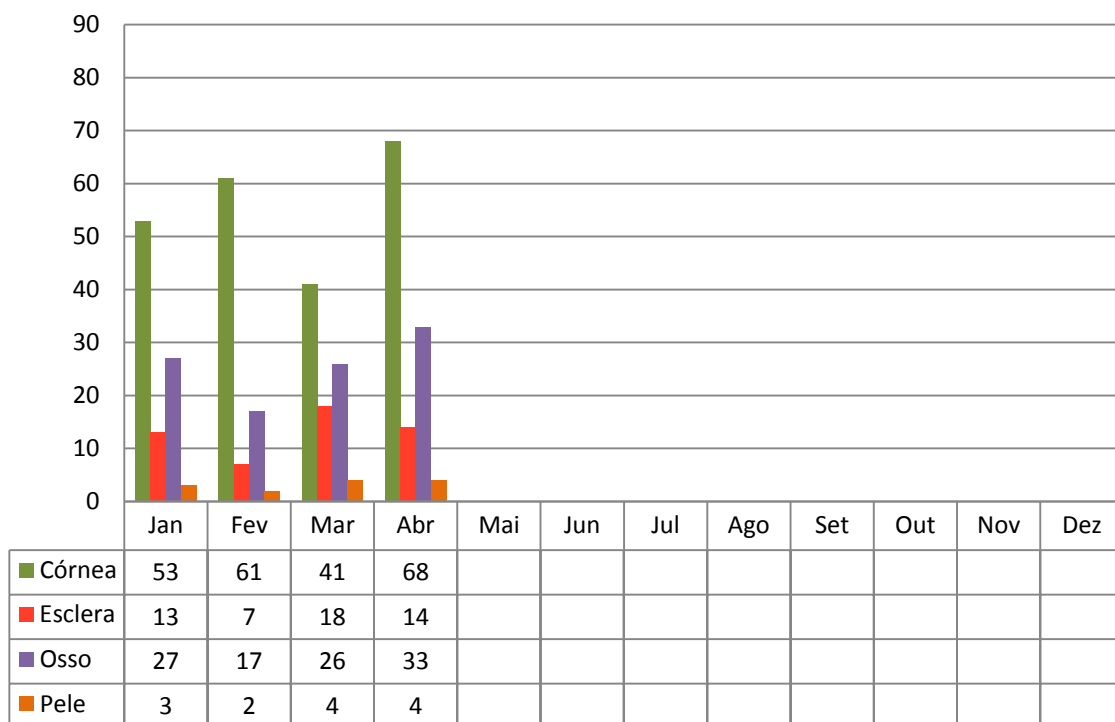


### Transplantes de Pulmão no RS em 2019

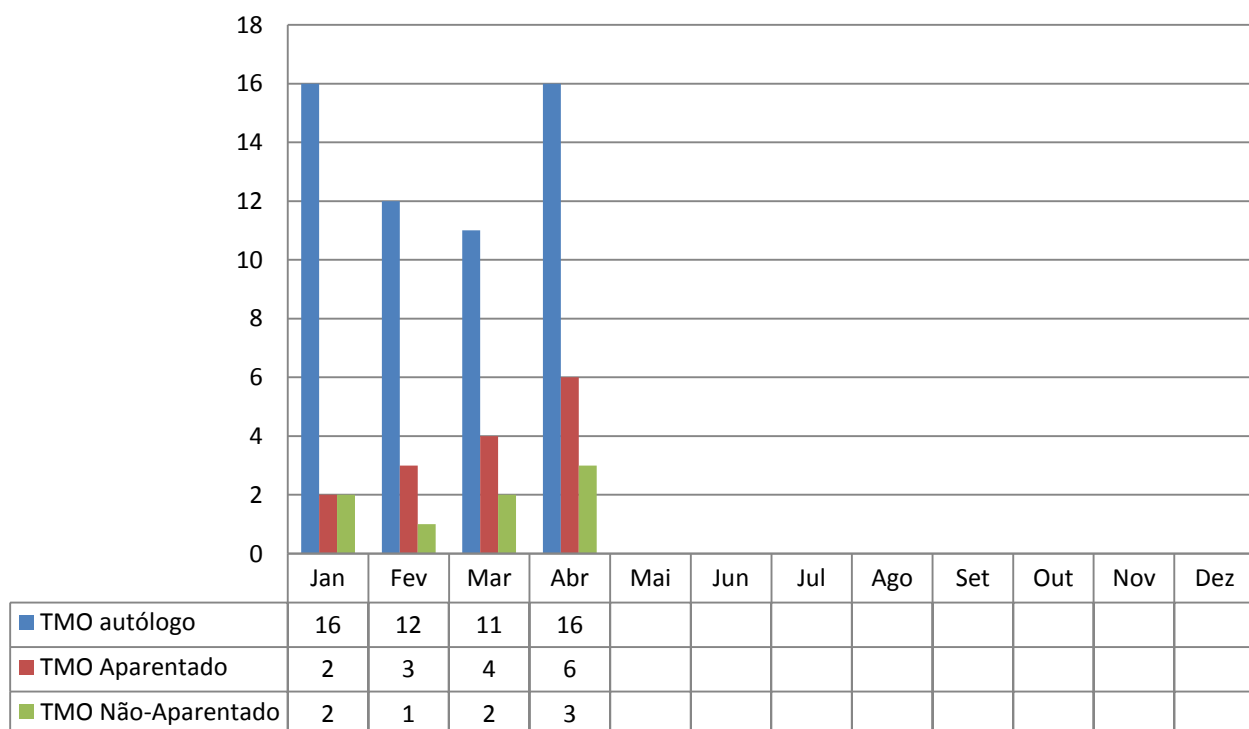


## CENTRAL DE TRANSPLANTES DO RS EM 2018

### Transplantes de Tecidos no RS em 2019

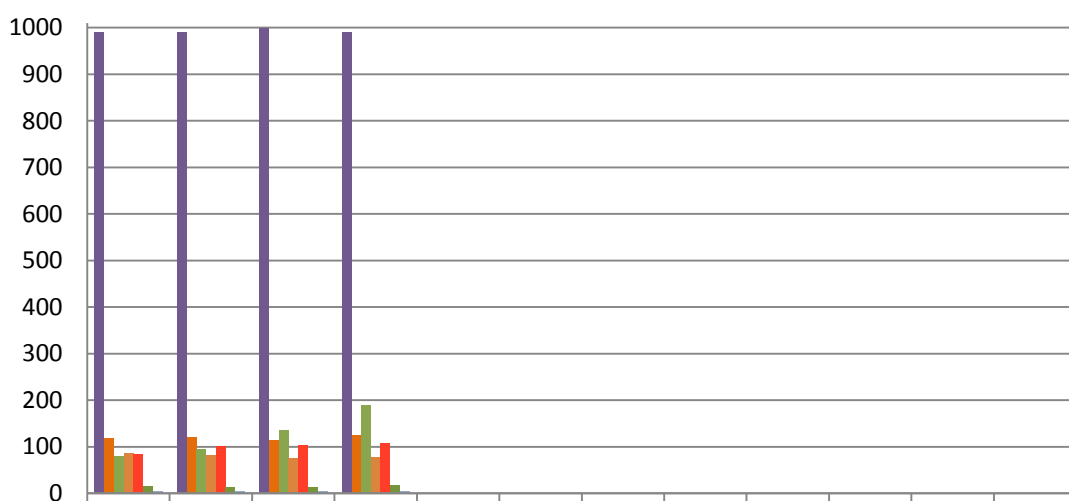


### Transplantes de Medula Óssea no RS 2019



# CENTRAL DE TRANSPLANTES DO RS EM 2018

## Receptores em Lista de Espera no RS em 2019



	Jan	Fev	Mar	Abr	Mai	Jun	Jul	Ago	Set	Out	Nov	Dez
■ Rim	991	991	998	989								
■ Fígado	118	120	115	124								
■ Medula Óssea	79	95	135	189								
■ Pulmão	85	82	75	78								
■ Córnea	83	100	102	107								
■ Coração	15	13	13	18								
■ Rim/Pâncreas	4	3	3	3								