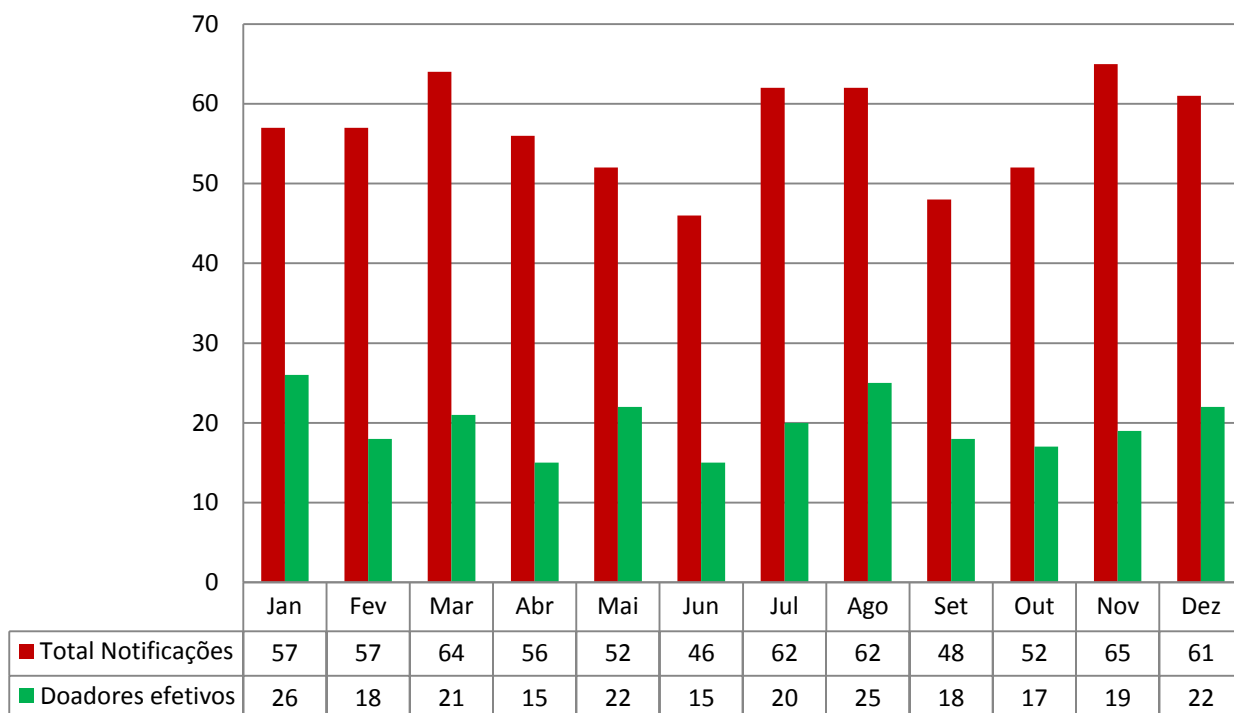
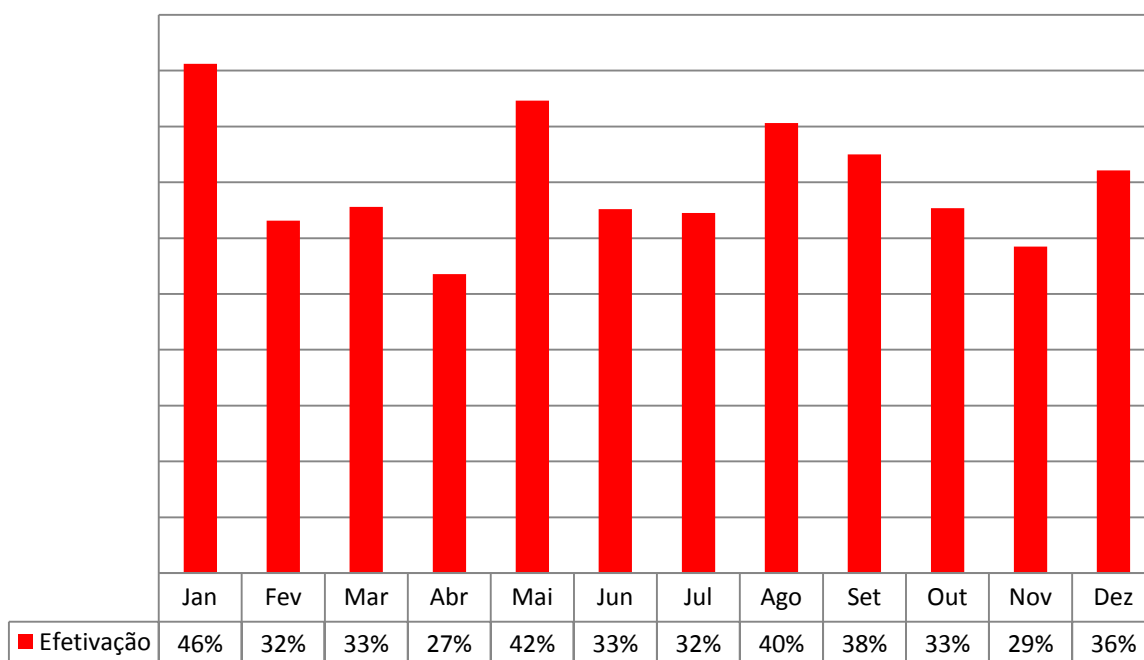


CENTRAL DE TRANSPLANTES DO RS EM 2018

Notificações e doadores efetivos no RS em 2018

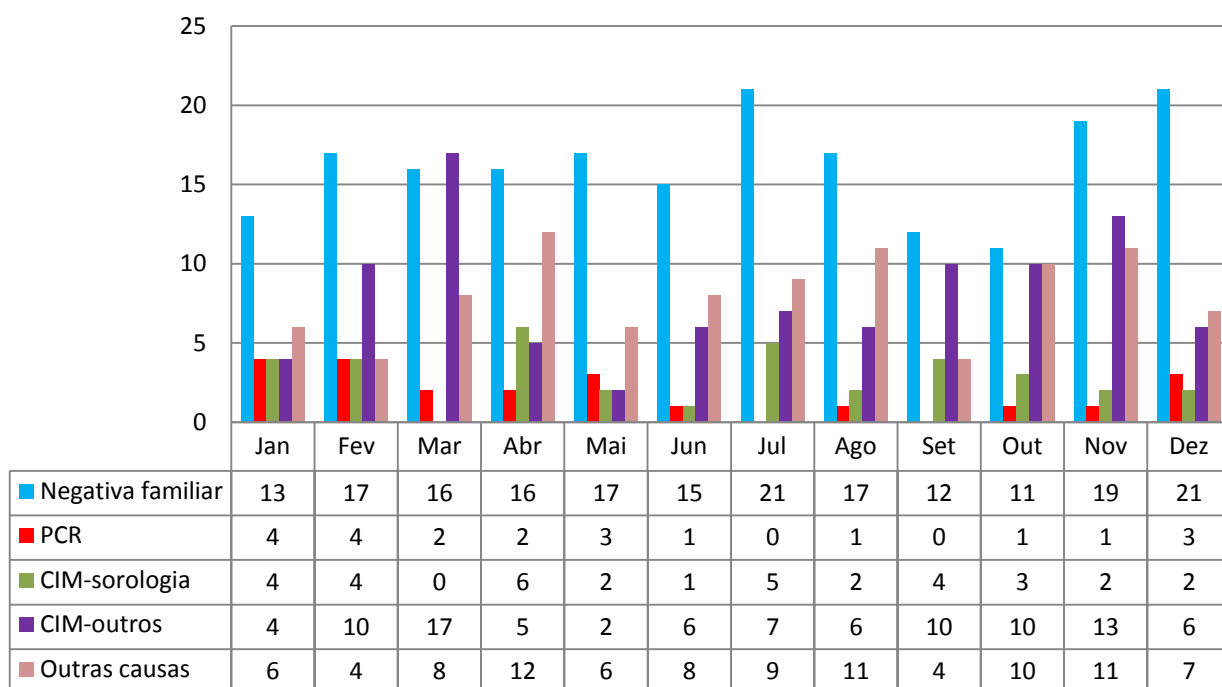


Percentual de Efetivação das Notificações de Morte Encefálica no RS em 2018

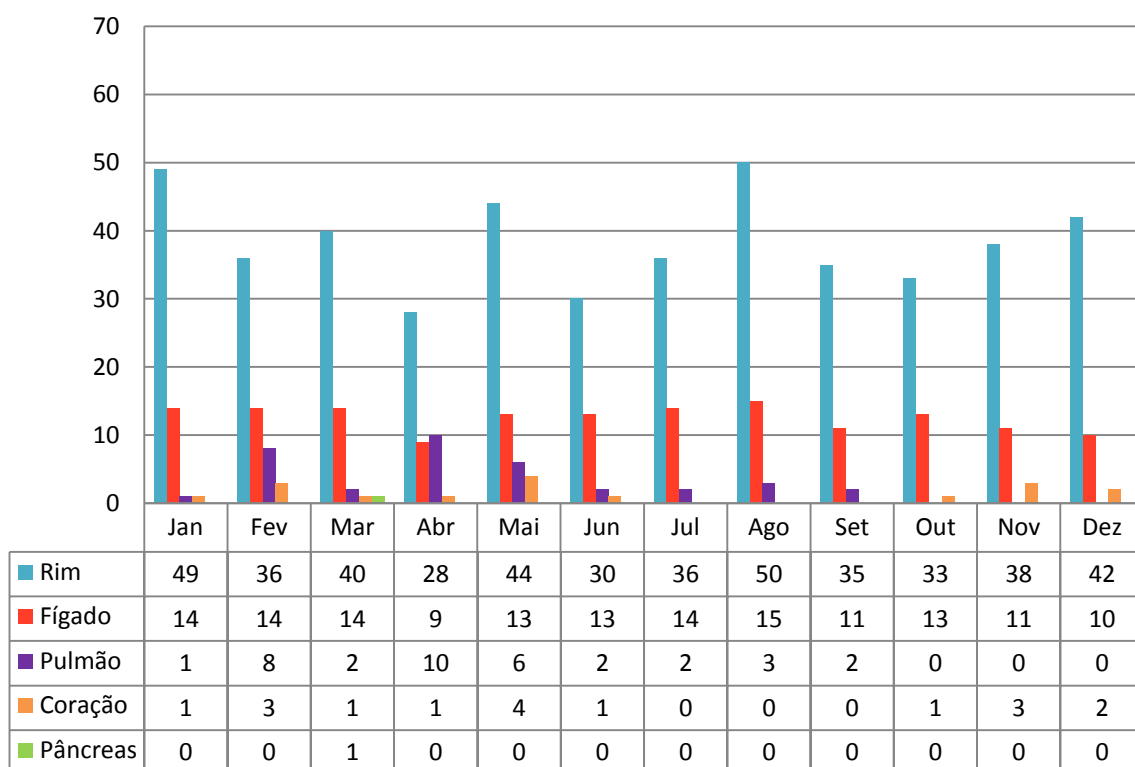


CENTRAL DE TRANSPLANTES DO RS EM 2018

Causas de não-efetivação da doação de órgãos em potenciais doadores ME no RS em 2018

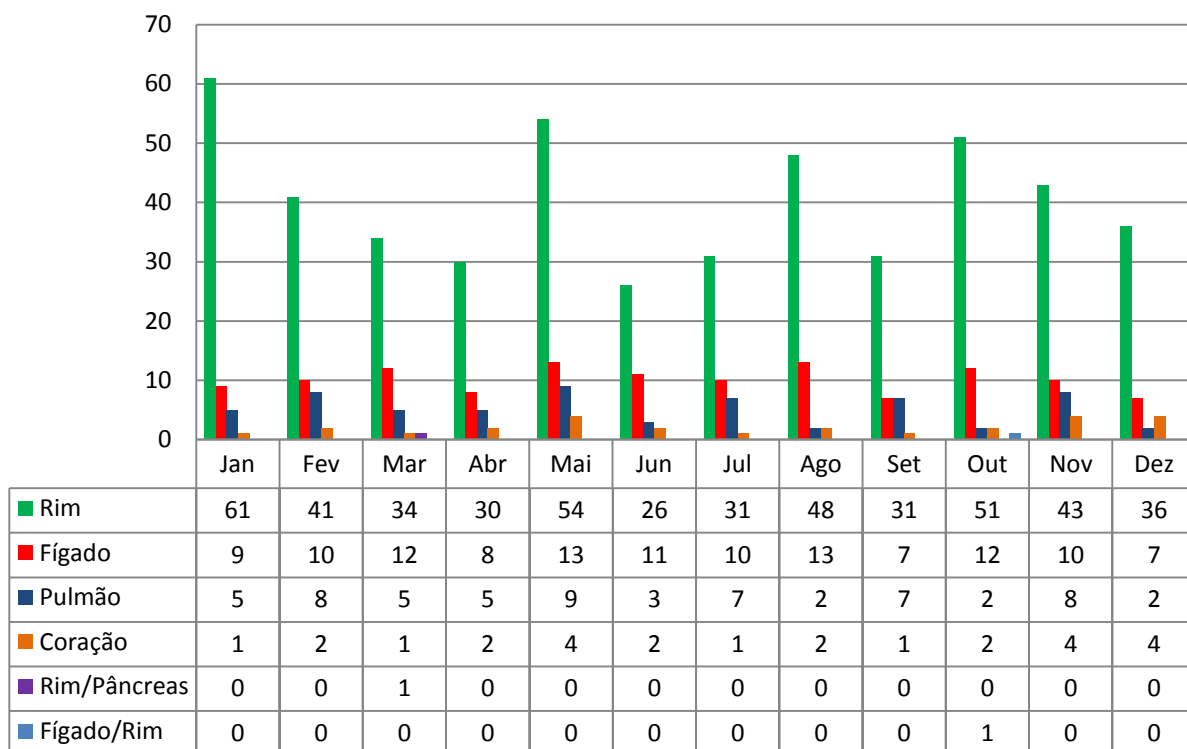


Órgãos Captados de Doadores em ME no RS em 2018

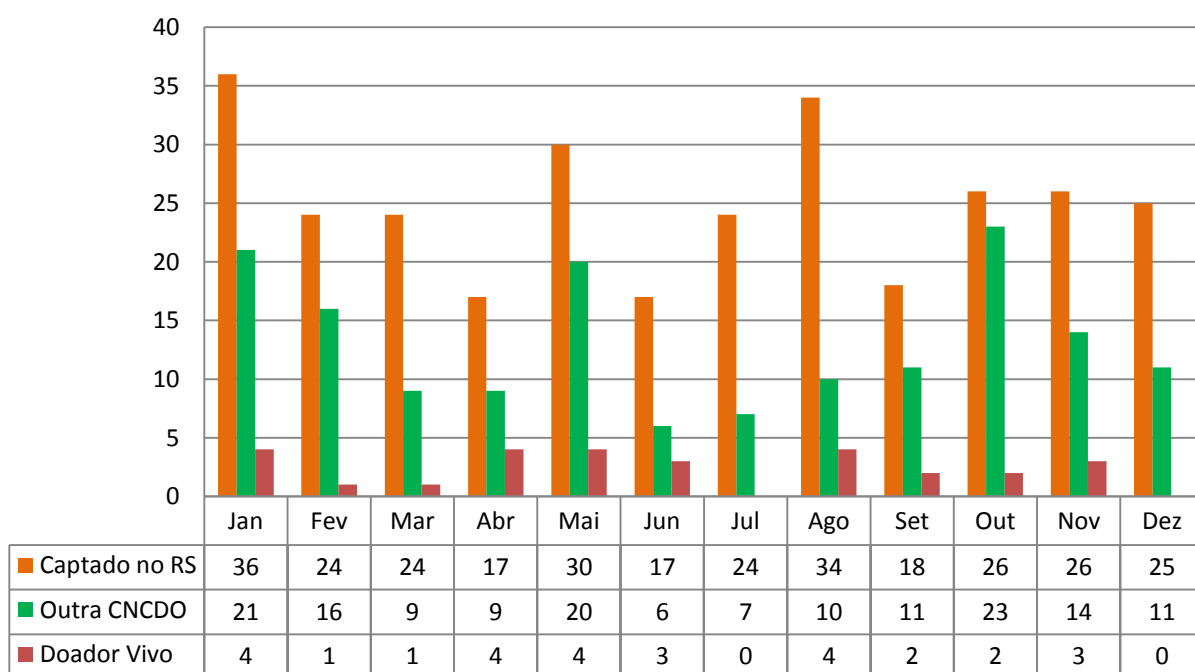


CENTRAL DE TRANSPLANTES DO RS EM 2018

Transplantes de Órgãos no RS em 2018

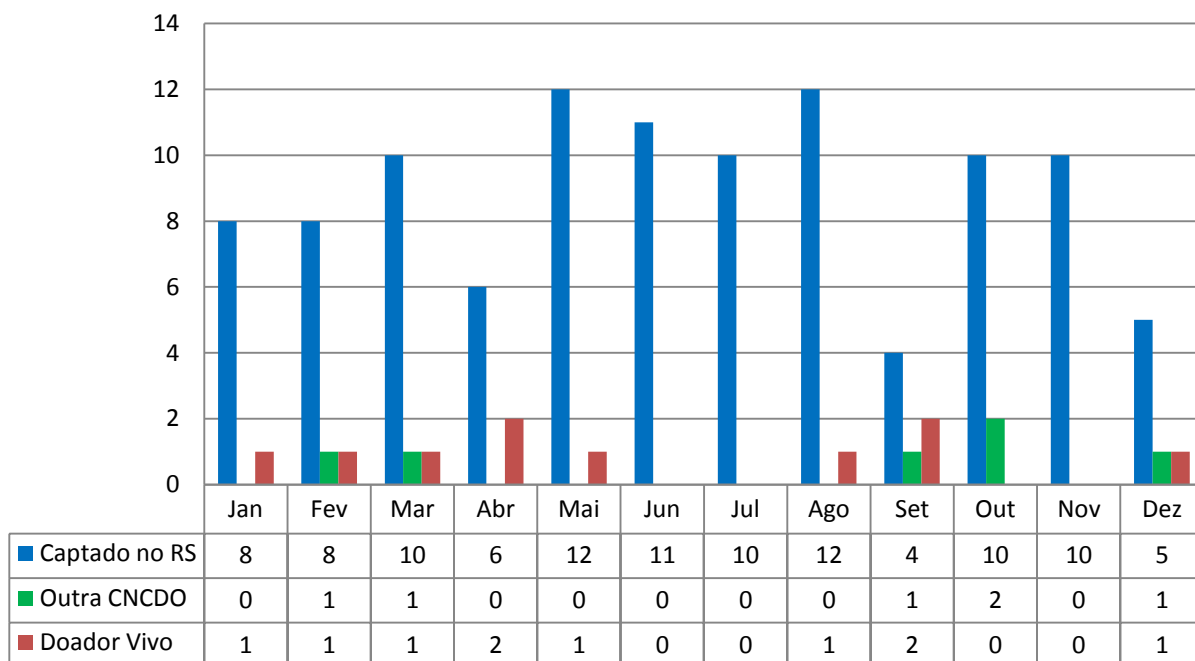


Transplantes de Rim no RS em 2018

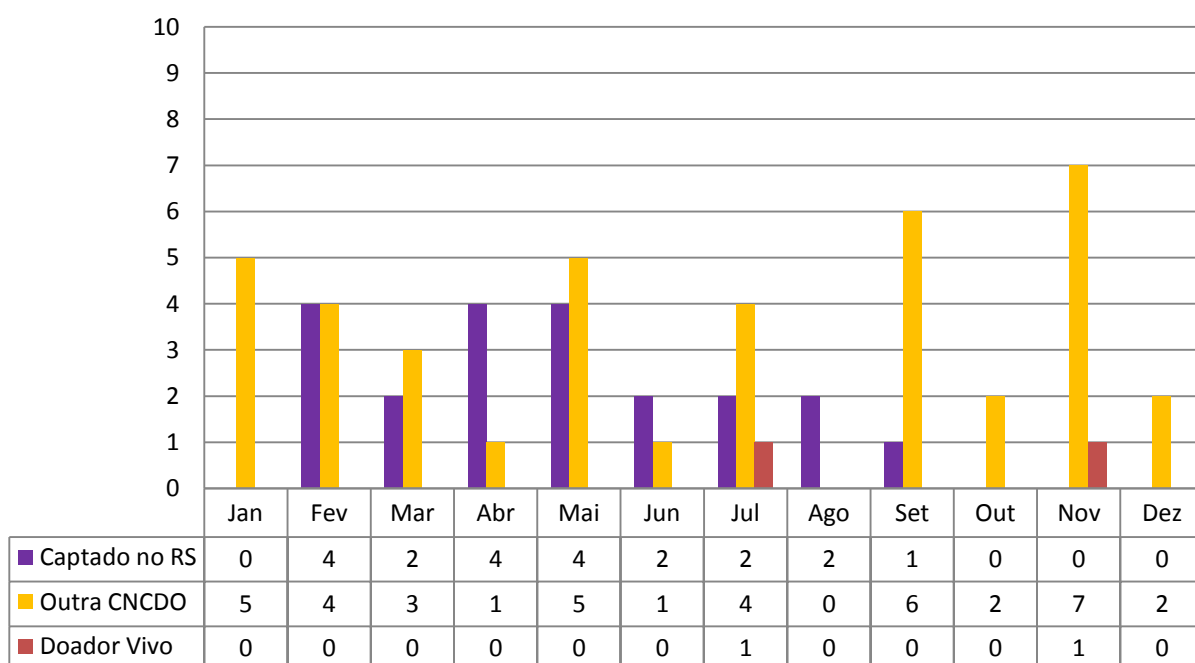


CENTRAL DE TRANSPLANTES DO RS EM 2018

Transplantes de Fígado no RS em 2018

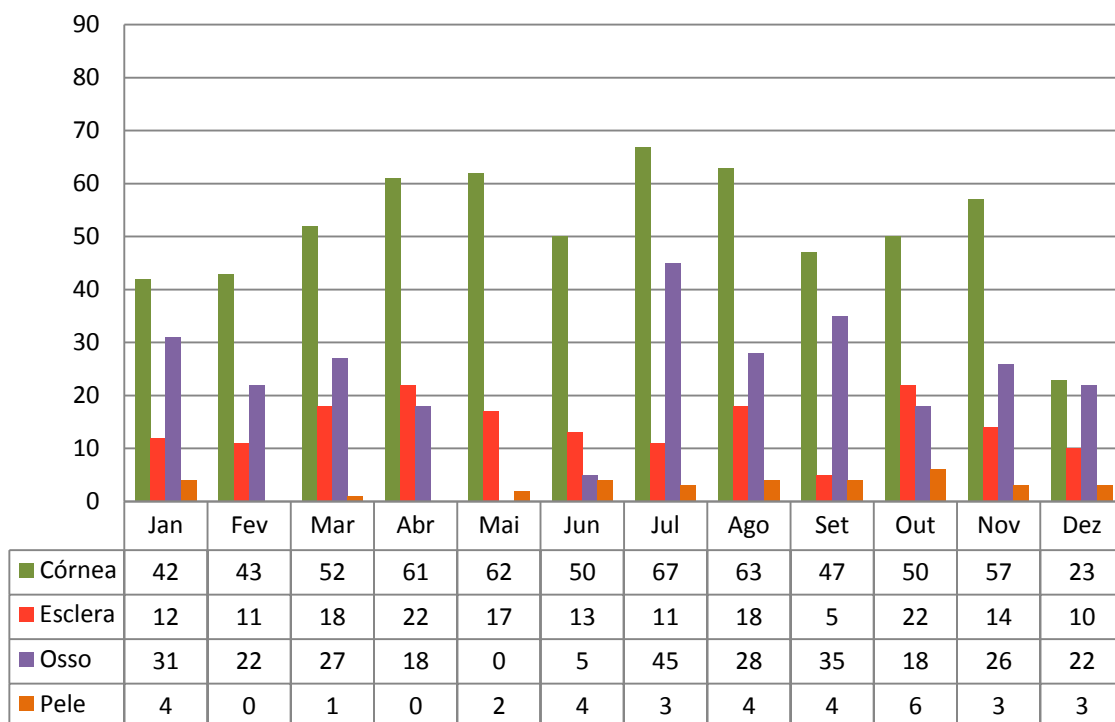


Transplantes de Pulmão no RS em 2018

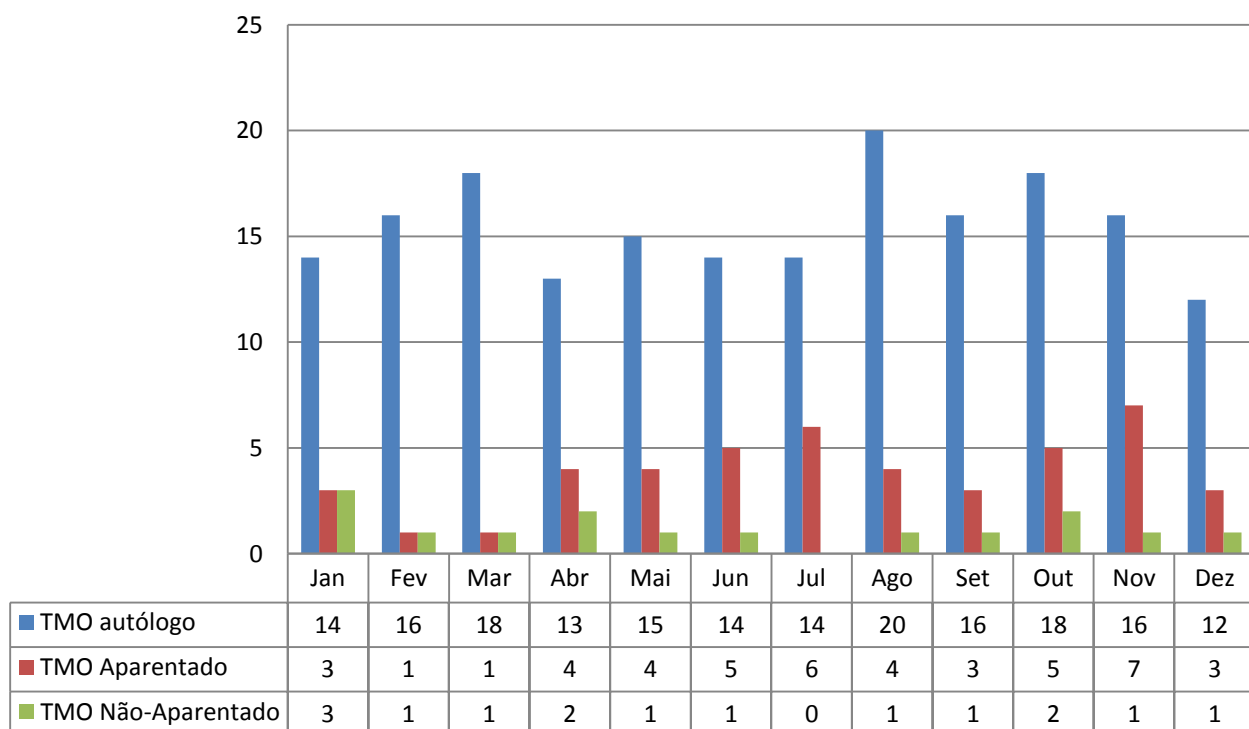


CENTRAL DE TRANSPLANTES DO RS EM 2018

Transplantes de Tecidos no RS em 2018

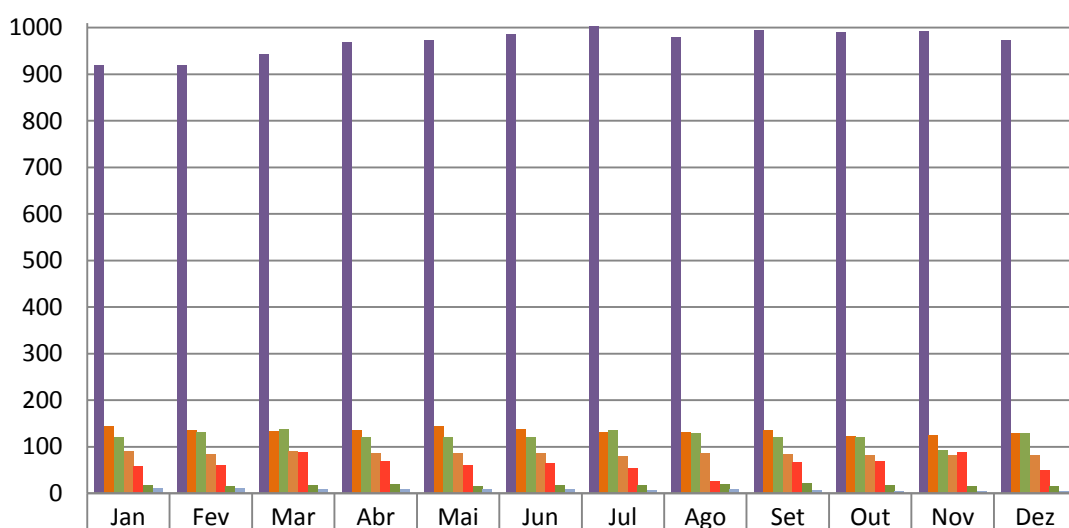


Transplantes de Medula Óssea no RS 2018



CENTRAL DE TRANSPLANTES DO RS EM 2018

Receptores em Lista de Espera no RS em 2018



	Jan	Fev	Mar	Abr	Mai	Jun	Jul	Ago	Set	Out	Nov	Dez
■ Rim	920	919	943	968	972	986	1003	979	994	991	993	974
■ Fígado	144	135	134	136	144	137	131	131	135	123	124	129
■ Medula Óssea	121	131	137	120	120	121	136	130	121	121	92	130
■ Pulmão	89	83	90	85	86	86	80	85	84	82	81	81
■ Córnea	59	61	88	69	60	65	54	25	66	68	88	49
■ Coração	18	16	17	19	16	17	18	19	21	17	16	15
■ Rim/Pâncreas	11	11	9	8	8	8	7	8	6	4	4	4