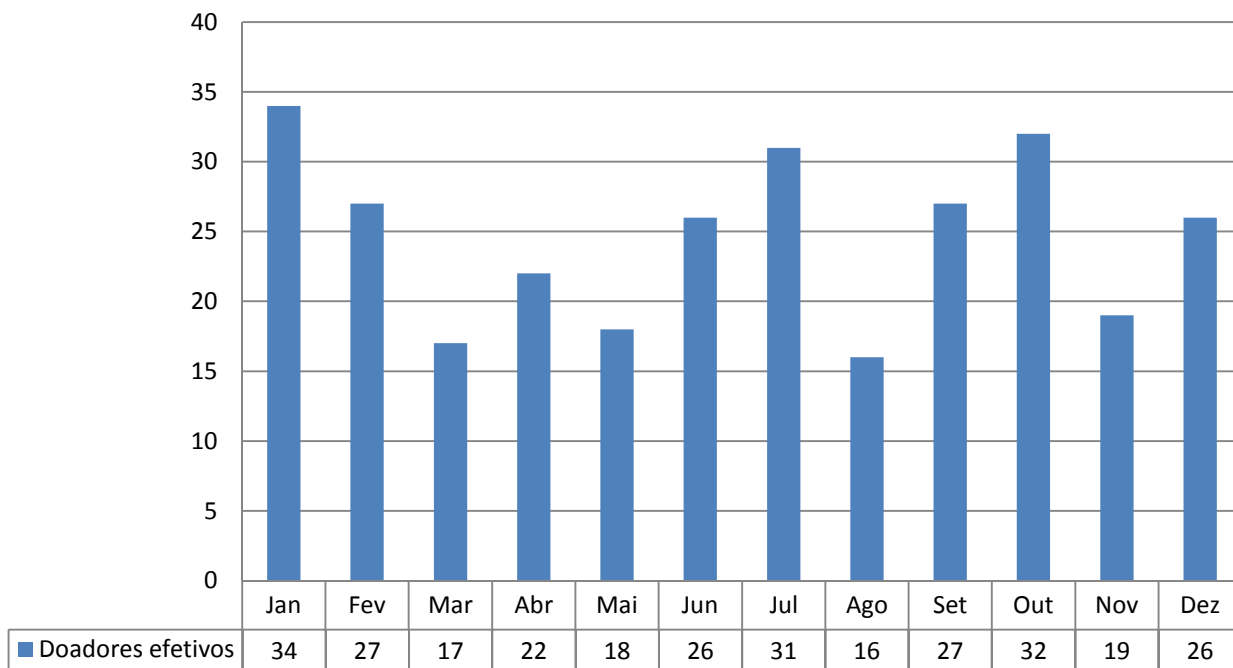
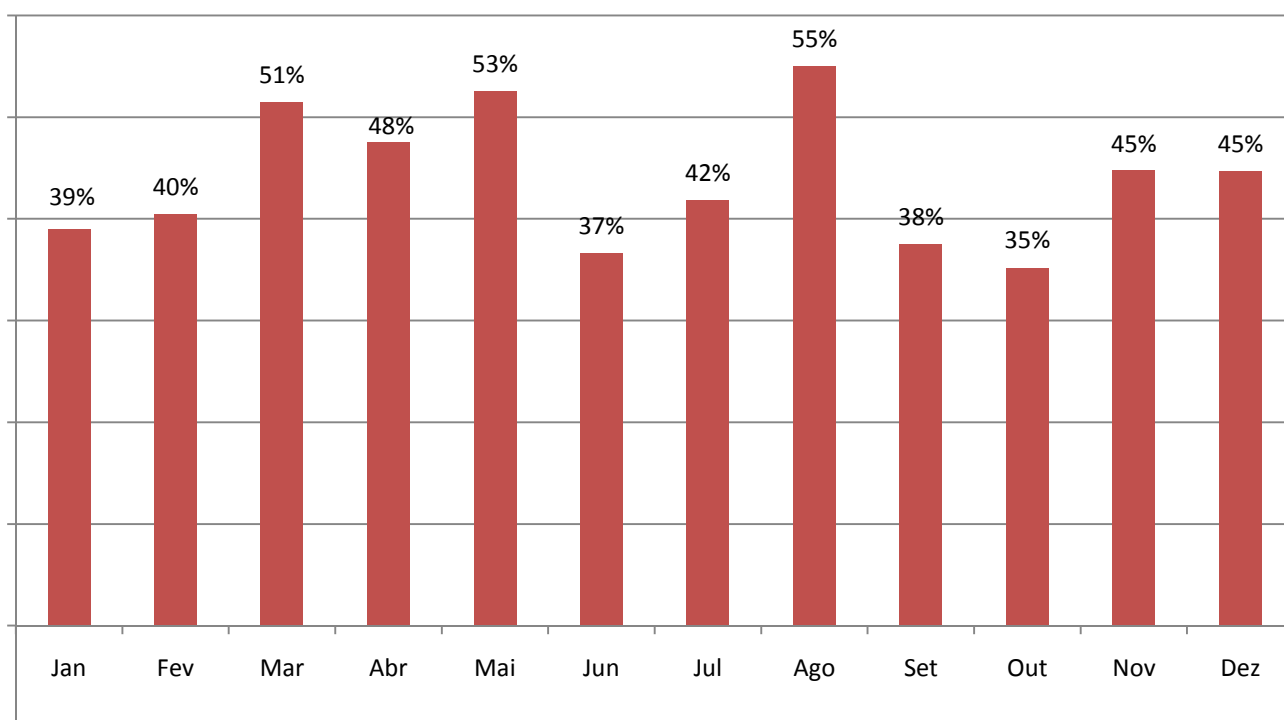


CENTRAL DE TRANSPLANTES DO RS EM 2017

Total de doadores no RS em 2017

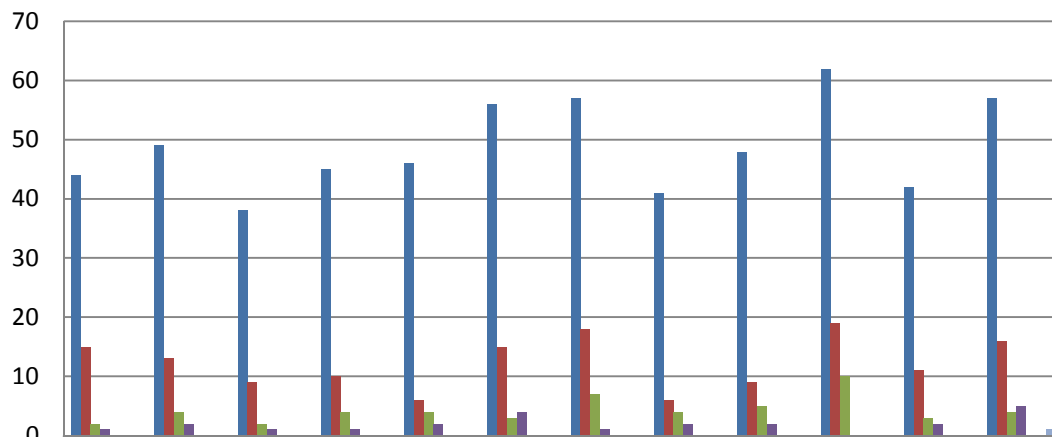


Percentual de Negativa Familiar no RS em 2017



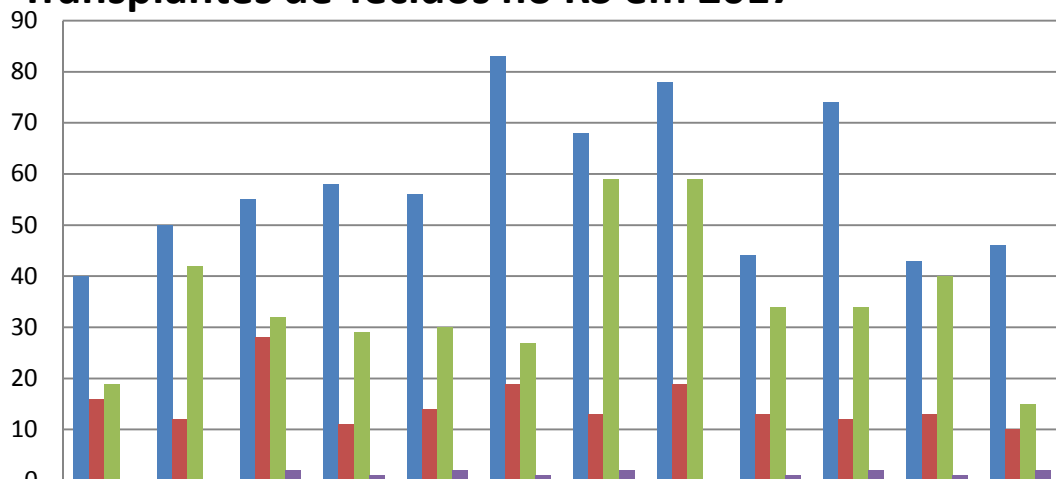
CENTRAL DE TRANSPLANTES DO RS EM 2017

Transplantes de Órgãos no RS em 2017



	Jan	Fev	Mar	Abr	Mai	Jun	Jul	Ago	Set	Out	Nov	Dez
Rim	44	49	38	45	46	56	57	41	48	62	42	57
Fígado	15	13	9	10	6	15	18	6	9	19	11	16
Pulmão	2	4	2	4	4	3	7	4	5	10	3	4
Coração	1	2	1	1	2	4	1	2	2	0	2	5
Rim/Pâncreas	0	0	0	0	0	0	0	0	0	0	0	0
Fígado/Rim	0	0	0	0	0	0	0	0	0	0	0	0
Pâncreas	0	0	0	0	0	0	0	0	0	0	0	1

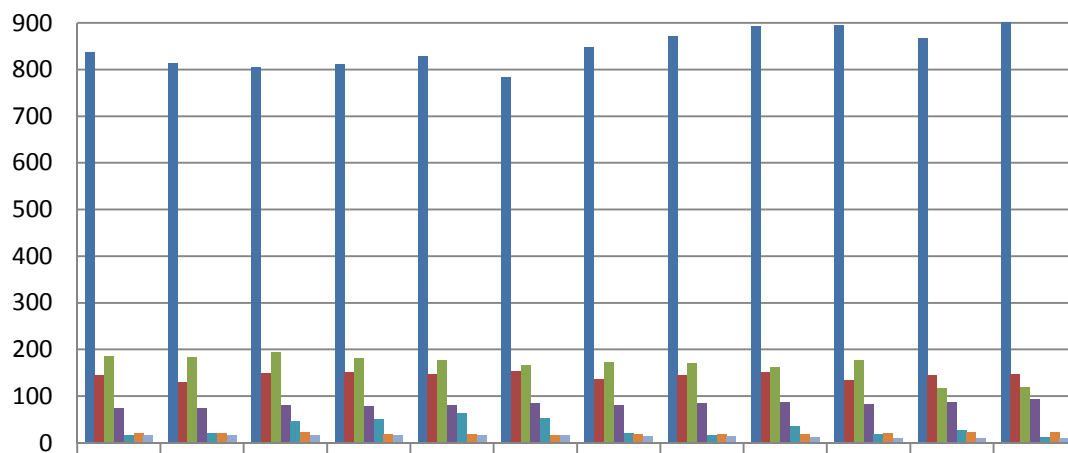
Transplantes de Tecidos no RS em 2017



	Jan	Fev	Mar	Abr	Mai	Jun	Jul	Ago	Set	Out	Nov	Dez
Córnea	40	50	55	58	56	83	68	78	44	74	43	46
Esclera	16	12	28	11	14	19	13	19	13	12	13	10
Osso	19	42	32	29	30	27	59	59	34	34	40	15
Pele	0	0	2	1	2	1	2	0	1	2	1	2

CENTRAL DE TRANSPLANTES DO RS EM 2017

Lista de Espera no RS em 2017



	Jan	Fev	Mar	Abr	Mai	Jun	Jul	Ago	Set	Out	Nov	Dez
■ Rim	836	813	805	811	829	784	848	872	893	894	867	938
■ Fígado	144	130	148	150	147	153	136	145	151	134	145	146
■ Medula Óssea	185	183	194	181	177	166	172	170	162	177	116	119
■ Pulmão	74	74	81	79	80	84	81	85	86	82	88	93
■ Córnea	16	20	46	51	64	53	20	16	36	18	26	11
■ Coração	21	21	23	19	17	15	17	17	17	21	23	22
■ Rim/Pâncreas	15	15	15	16	15	15	14	13	11	10	10	9