

# Farmácia vai à Escola

Edição 2023



GOVERNO  
DO ESTADO  
**RIO  
GRANDE  
DO SUL**

SECRETARIA DA SAÚDE  
SECRETARIA DA EDUCAÇÃO

# Farmácia vai à Escola

## O QUE É?

É uma ação de prevenção em saúde que tem como objetivo disseminar informações sobre o uso de medicamentos e seu descarte adequado

Visa educar a comunidade escolar sobre o Uso Racional de Medicamentos

# USO RACIONAL DE MEDICAMENTOS?

Acesso ao medicamento certo  
para sua condição clínica

pelo período de tempo  
adequado



na dose certa  
para a sua necessidade

e menor custo para si e  
para a comunidade

# USO RACIONAL DE MEDICAMENTOS?

Estimular estilo de vida saudável e práticas integrativas complementares

Conhecer e contribuir na escolha dos medicamentos para o SUS: CFT, consulta pública...

Buscar orientação com profissionais da saúde

Acesso ao medicamento certo para sua condição clínica

Auto-medicação orientada



Administração correta conforme prescrição

Doses adequadas e seguras para idosos, adultos, crianças, gestantes...

na dose certa para a sua necessidade

pelo período de tempo adequado

e menor custo para si e para a comunidade

promover a adesão ao tratamento

Prescrever a quantidade certa

Armazenar corretamente

Descarte adequado de medicamentos

Detectar problemas relacionados a medicamentos e resolvê-los

# HISTÓRICO DA CAMPANHA

2021



554 escolas  
participaram

128 inscrições

66 PRÊMIOS

2022



455 escolas  
participaram

875 inscrições

99 PRÊMIOS

145 farmaceuticos  
apoiadores



# INTOXICAÇÃO MEDICAMENTOSA

## POR QUE FALAR SOBRE ISSO?

**Os medicamentos consistem na segunda causa de mortalidade relacionada às intoxicações.**

**Em 2023,  
65,2% dos casos de intoxicação foram por uso de medicamentos.  
83,5% foram por motivo intencional e  
31,2% resultaram em hospitalização.**

SINANNet RS, 2023

# 2023

## PÚBLICO-ALVO

### ESCOLAS PÚBLICAS

PROFESSORES E ALUNOS DOS ANOS INICIAIS E  
FINAIS DO ENSINO FUNDAMENTAL, NOVO ENSINO  
MÉDIO, PÓS ENSINO MÉDIO E EJA

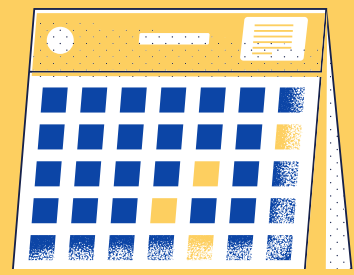


### PROFISSIONAIS DA SAÚDE

ATUANTES NA REDE DE ATENÇÃO À SAÚDE DOS  
MUNICÍPIOS DO ESTADO DO RIO GRANDE DO SUL

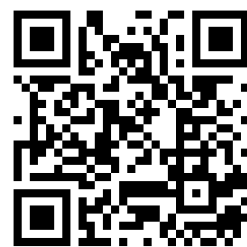


# CRONOGRAMA FARMÁCIA VAI À ESCOLA 2023

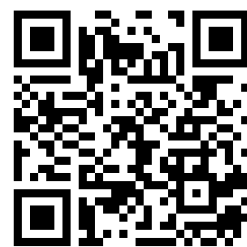


**07/09 A 20/09**

**Período de adesão das escolas e de profissionais da saúde**



**Escolas**



**Profissionais da saúde**

**20/09 A 30/09**

**Envio do material escrito (guia FVE)**



**20/09 A 30/10**

**Período de desenvolvimento da campanha nas escolas**



**10/2023**

**Publicação do Edital do Concurso Artístico**





07/09 A 20/09

## Período de adesão das escolas e de profissionais da saúde

SECRETARIA DA SAÚDE GOV RS

Buscar

Institucional - Comunicação - Saúde e Você -

### Medicamentos

- Início
- Departamento na SES/RS
- Política Estadual (PEAF)
- Farmácia Digital RS
- Usuários
  - Acesso a medicamentos no SUS
  - Solicitar medicamentos
  - Dúvidas frequentes
- Notas Técnicas/Ofícios/Portarias
- Profissionais de Saúde
- Programa Cuidar +
- Programa Farmácia Cuidar +
- Fitoterápicos no SUS/RS
- Campanhas
  - Farmácia vai à Escola**

### Campanha Farmácia vai à Escola

Sobre	-
A Campanha Farmácia vai à Escola da Secretaria Estadual da Saúde do Rio Grande do Sul visa desenvolver atividades educativas em ambientes escolares sobre o uso racional/apropriado de medicamentos e descarte correto de medicamentos, contribuindo para a conscientização sobre o tema e formando multiplicadores.	
Público-alvo?	+
O que é o Uso Racional de Medicamentos (URM)?	+
<b>Participe da Campanha 2023</b>	+
Edição 2022	+
Edição 2021	+

### Como aderir à Campanha Farmácia vai à Escola?

- Para participar da Campanha e receber os materiais a serem utilizados, as escolas participantes devem preencher o seguinte formulário até o dia 20 de setembro de 2023:

Formulário para adesão das escolas: <https://forms.gle/escolas>

- Para os profissionais de saúde atuantes no SUS participarem da campanha e receberem os materiais, devem preencher o seguinte formulário até o dia 20 de setembro de 2023:

Formulário para adesão dos profissionais da saúde: <https://forms.gle/profissionais>

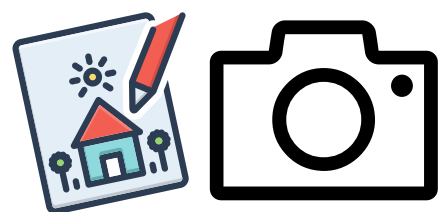
# CONCURSO ARTÍSTICO

**“Por que o Uso Racional de Medicamentos é importante?”**

## Categorias do concurso



**Audiovisual:** produções musicais (próprias ou paródias), vídeo com fotos, vídeo com dança ou teatro. O tempo máximo de gravação é de 03 (três) minutos



**Gráfica:** desenhos autorais, desenhos digitais autorais e fotografia autoral



**Textual:** redação original, autoral (crônicas, contos, poesia), com no máximo 30 linhas

# Conteúdos abordados no guia

1

DOSE CERTA PARA CUIDAR: CUIDADOS PARA NÃO INTOXICAR

2

PROMOÇÃO DA VIDA: PREVENÇÃO DA INTOXICAÇÃO INTENCIONAL

3

SAÚDE ÚNICA: USO RACIONAL DE MEDICAMENTOS E O MEIO AMBIENTE



# 1 DOSE CERTA PARA CUIDAR: CUIDADOS PARA NÃO INTOXICAR

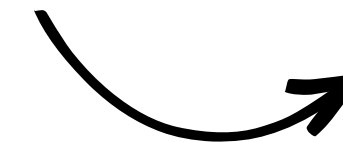
## O QUE É INTOXICAÇÃO?

"A intoxicação medicamentosa acontece quando um medicamento é ingerido, inalado, injetado ou entra em contato com a pele, olhos ou membranas mucosas em **dose(s) acima da(s) terapêutica(s)**".

(Malaman, 2009)



Acidental



Intencional

**NO GUIA, VOCÊ APRENDERÁ O QUE FAZER EM CASO DE INTOXICAÇÃO POR MEDICAMENTOS.**



# 1 DOSE CERTA PARA CUIDAR: CUIDADOS PARA NÃO INTOXICAR

## SINTOMAS DA INTOXICAÇÃO MEDICAMENTOSA

- Vômitos;
- Diarreia;
- Sonolência ou desmaio;
- Tontura;
- Palpitação;
- Queimação na boca e no estômago;
- Mudança na cor dos lábios;
- Sudorese excessiva;
- Convulsões;
- Dificuldade de respiração;
- Perda de equilíbrio;
- Confusão mental;
- Perda de consciência.



# 1 DOSE CERTA PARA CUIDAR: CUIDADOS PARA NÃO INTOXICAR

## MATERIAIS PARA CONSULTA

Confira o material que preparamos sobre sintomas, prevenção e o que fazer no caso de intoxicação por medicamentos:

Slides



ORIENTAÇÕES SOBRE O USO DOS SLIDES  
DOSE CERTA PARA CUIDAR:  
CUIDADOS PARA NÃO INTOXICAR

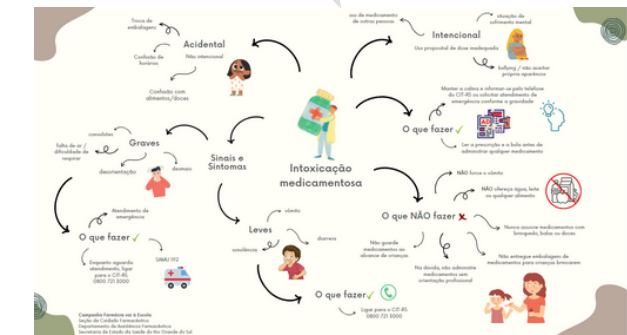
IMPRIMÍVEL

INDICAÇÃO:  
SÉRIES FINAIS  
ENSINO MÉDIO  
EJA



Confira o resumo das informações mais importantes em formato de mapa mental

DICA: você pode tentar reproduzir este mapa mental no quadro em sala de aula

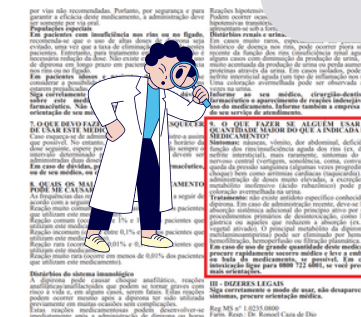


INDICAÇÃO:  
SÉRIES FINAIS  
ENSINO MÉDIO  
EJA

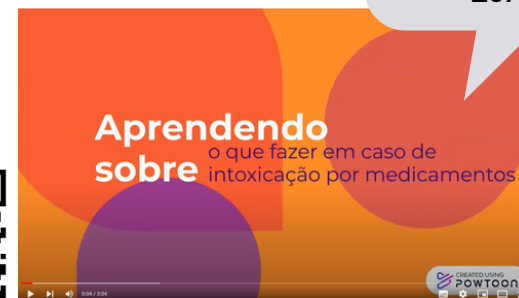
IMPRIMÍVEL

INDICAÇÃO:  
SÉRIES FINAIS  
ENSINO MÉDIO  
EJA

Proposta de atividade:  
Identificando na bula



Ficou com alguma dúvida? Elaboramos um vídeo para sintetizar todas essas informações de uma forma mais lúdica!



INDICAÇÃO:  
SÉRIES FINAIS  
ENSINO MÉDIO  
EJA

VÍDEO

INDICAÇÃO:  
ENSINO MÉDIO  
EJA

IMPRIMÍVEL



Proposta de atividade:  
Quiz



IMPRIMÍVEL

INDICAÇÃO:  
ENSINO MÉDIO  
EJA

Crie seu  
infográfico

Proposta de atividade:  
Cartazes infográficos



2

## PROMOÇÃO DA VIDA: PREVENÇÃO DA INTOXICAÇÃO INTENCIONAL

**83,5%% dos casos de intoxicação foram por motivo intencional e 31,2% resultaram em hospitalização (dados até julho/23).** (SINANET, 2023)

**O uso intencional está associado ao sofrimento mental e psíquico.**

**Alguns fatores relacionados a uma pior experiência nesse período da vida podem ser:**

- Situações de luto
- Desemprego ou endividamento da família
- Trabalho infantil
- Dificuldade de integração e socialização na escola
- Bullying
- Violência nos ambientes familiar e escolar
- Aceitação de identidade e orientação sexual
- Assédio moral
- Uso de álcool e outras drogas
- Casos de suicídios na família
- Situações de sofrimento mental



## 2

## PROMOÇÃO DA VIDA: PREVENÇÃO DA INTOXICAÇÃO INTENCIONAL

### MAS COMO PREVENIR O SOFRIMENTO MENTAL NAS ESCOLAS?

- Desenvolver **ações integrais** de saúde mental junto a professores, funcionários e alunos da escola;
- Trabalhar a **autoestima** dos professores, funcionários e alunos da escola;
- Promover a **expressão dos sentimentos** através de atividades lúdicas, discussões, palestras;
- **Prevenir** o comportamento desafiador e a violência escolar;
- Desenvolver ações de **educação em saúde**;
- **Intervenção imediata** frente à identificação de **risco de suicídio**;
- Desenvolver ações de **capacitação** junto aos professores e funcionários da escola;
- Criar **espaços de escuta e acolhimento** para os alunos, professores e funcionários;
- Promover os **encaminhamentos** necessários.





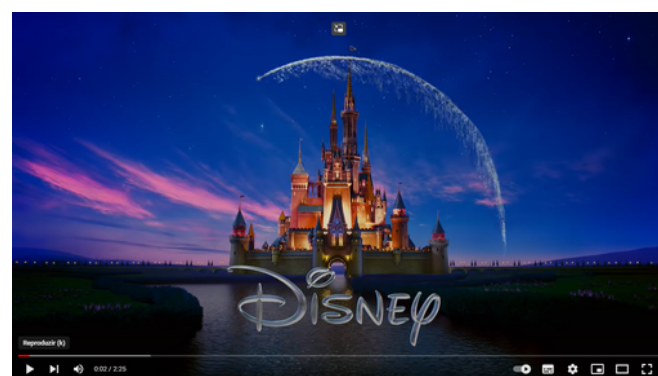
2

# PROMOÇÃO DA VIDA: PREVENÇÃO DA INTOXICAÇÃO INTENCIONAL

## MATERIAIS PARA CONSULTA

VÍDEO

Orientações para atividade:  
CINE DEBATE



INDICAÇÃO:

SÉRIES INICIAIS  
SÉRIES FINAIS  
ENSINO MÉDIO  
EJA

LEITURA COMPLEMENTAR

MATERIAL E ATIVIDADES

Confira a "Cartilha de Regulação Emocional para pais e cuidadores", que tem como proposta discutir os papéis das diferentes emoções e a sua importância para a construção dos indivíduos. Ela traz **dicas de atividades práticas** que podem ser utilizadas em sala de aula para crianças e adolescentes. O material foi criado pelo projeto social Joga Aurora, desenvolvido pela Universidade Feevale em parceria com a Nike e a prefeitura de Campo Bom.

INDICAÇÃO:

SÉRIES INICIAIS  
SÉRIES FINAIS



INDIVIDUAL/GRUPO

INDICAÇÃO:  
SÉRIES INICIAIS

Confira a sugestão de uma dinâmica utilizando balões:



3

## SAÚDE ÚNICA: USO RACIONAL DE MEDICAMENTOS E O MEIO AMBIENTE





### 3

## SAÚDE ÚNICA: USO RACIONAL DE MEDICAMENTOS E O MEIO AMBIENTE

*A Saúde Única (One Health), é definida como "uma abordagem integrada e unificadora que visa equilibrar e otimizar de forma sustentável a saúde das pessoas, animais e ecossistemas. Ela reconhece que a saúde dos seres humanos, animais domésticos e selvagens, plantas e o ambiente em geral (incluindo ecossistemas) estão intimamente ligados e interdependentes."*

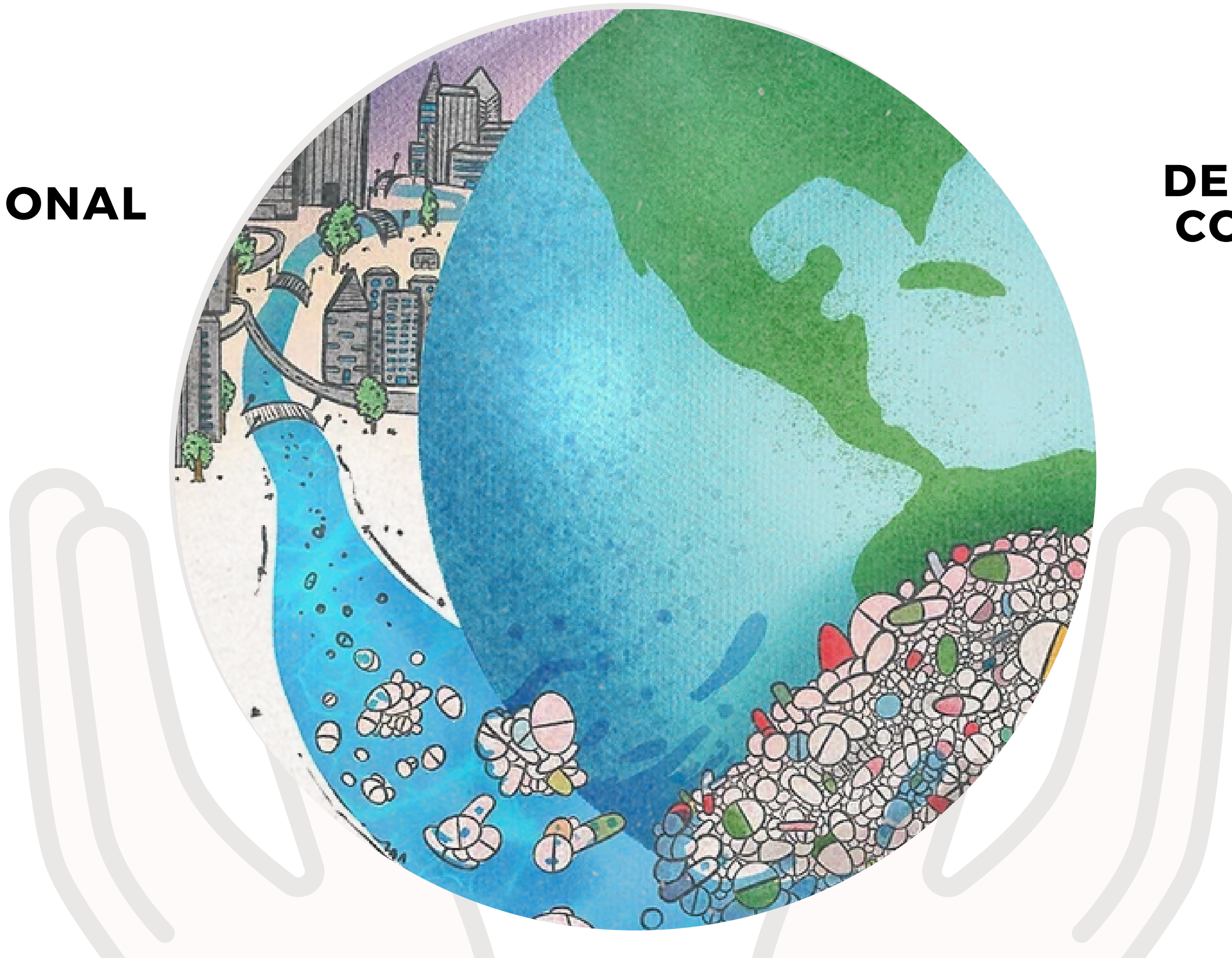
*(One Health High-Level Expert Panel (OHHLEP), 2022)*

3

# SAÚDE ÚNICA: USO RACIONAL DE MEDICAMENTOS E O MEIO AMBIENTE

**USO RACIONAL**

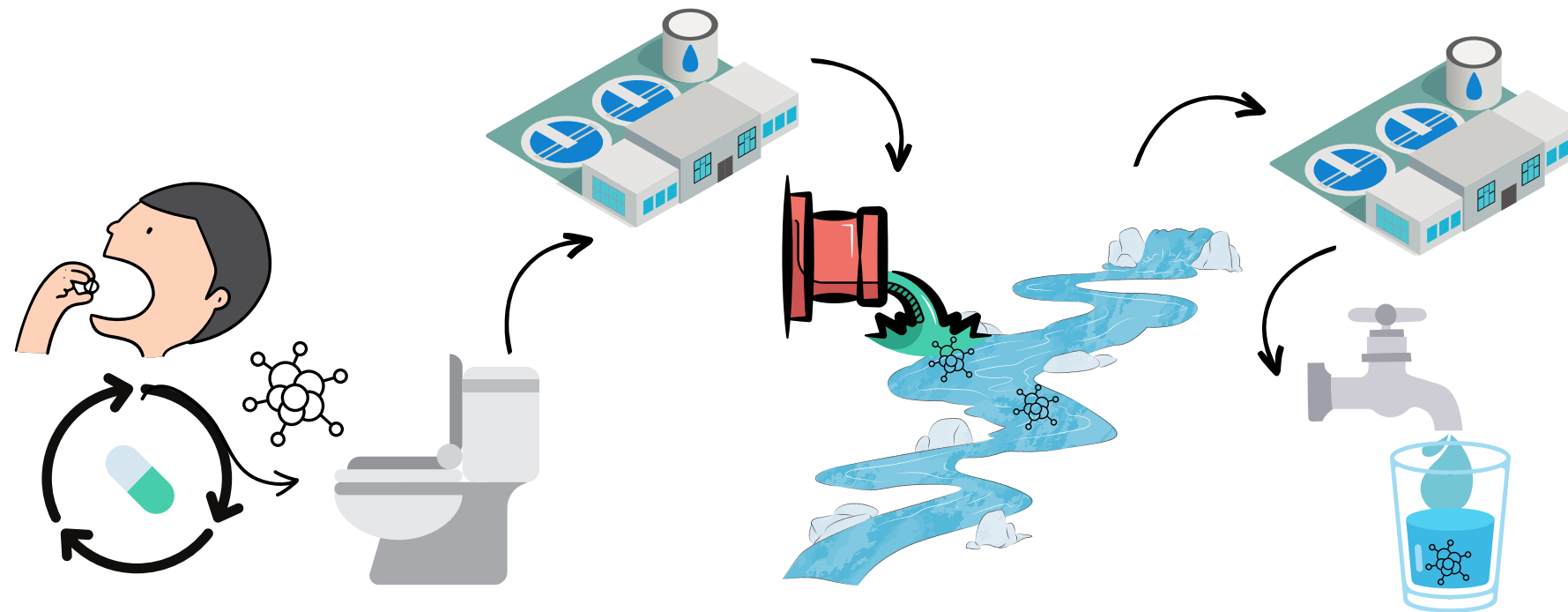
**DESCARTE CORRETO**



## O QUE ACONTECE COM O MEDICAMENTO NO NOSSO CORPO?

Depois que consumimos um medicamento, ele **não desaparece simplesmente**. O nosso corpo o absorve, ele cumpre com seu papel e, depois, o nosso organismo transforma ele numa **substância solúvel na água** que vai sair do nosso corpo através da urina, fezes e/ou suor.

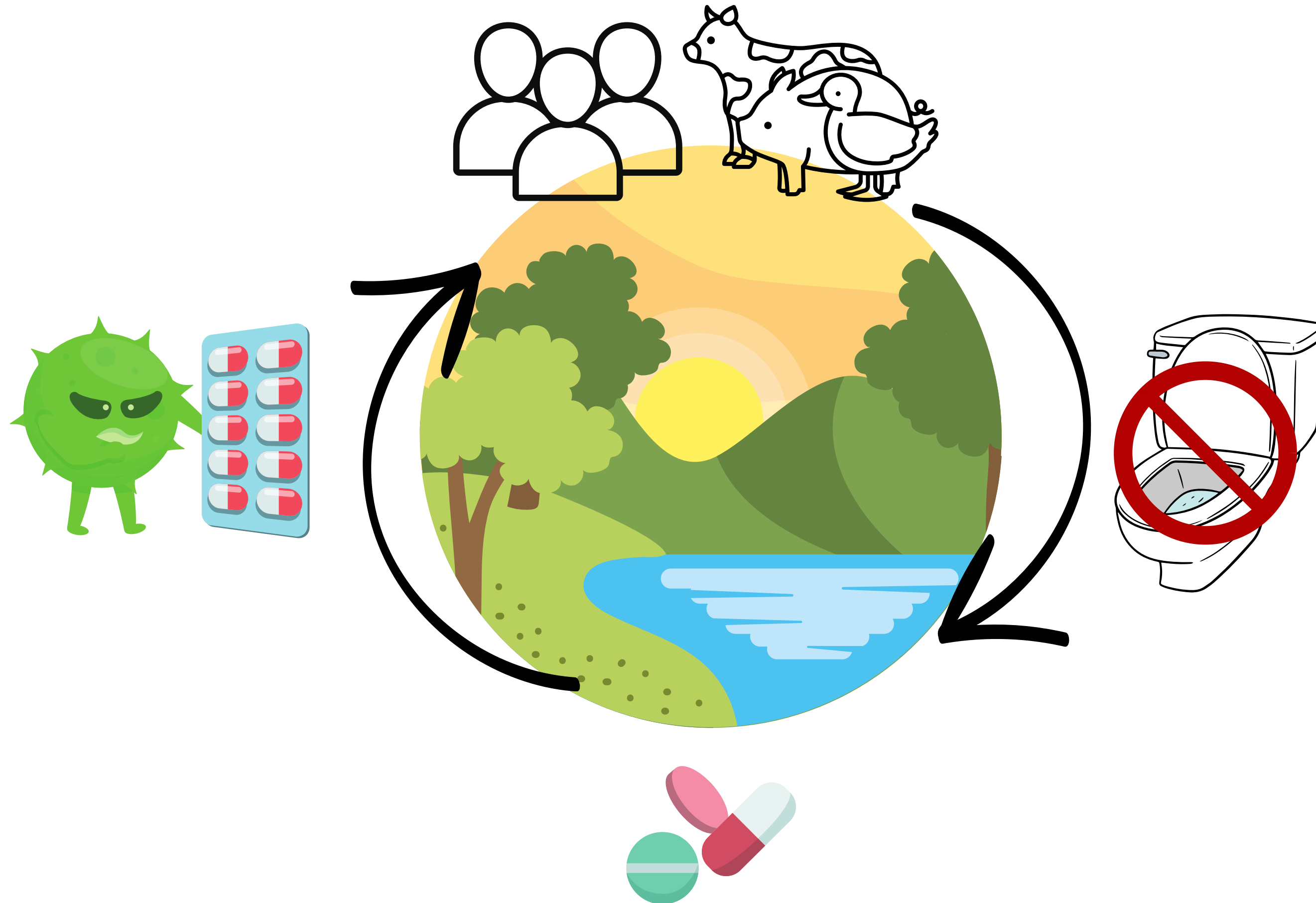
! Em vários casos, essa substância ainda é ativa e pode gerar efeitos nos organismos vivos.



**OS SISTEMAS DE TRATAMENTO DE ÁGUA E ESGOTO PODEM NÃO SER EFICIENTES PARA RETIRAR ALGUMAS SUBSTÂNCIAS DA ÁGUA. SE ELAS SÃO LANÇADAS NO MEIO AMBIENTE, PODEM RETORNAR NAS NOSSAS TORNEIRAS OU NOS NOSSOS ALIMENTOS.**

3

# SAÚDE ÚNICA: USO RACIONAL DE MEDICAMENTOS E O MEIO AMBIENTE



## Cerca de 43,5% dos rios do mundo têm altas quantidades de medicamentos, diz estudo

23 ingredientes farmacológicos presentes nas amostras coletadas excederam a concentração considerada "segura"



Roberto Sorin/Unsplash

**Ingrid Oliveira**, da CNN  
São Paulo

10/07/2022 às 20:12

Compartilhe:



## OMS alerta para aumento da resistência a antibióticos em infecções bacterianas

Altos níveis de resistência foram descritos e relatados em bactérias que são causa frequente de sepse em hospitais em novo relatório que tem como base dados relatados por 87 países

**Lucas Rocha**, da CNN  
em São Paulo

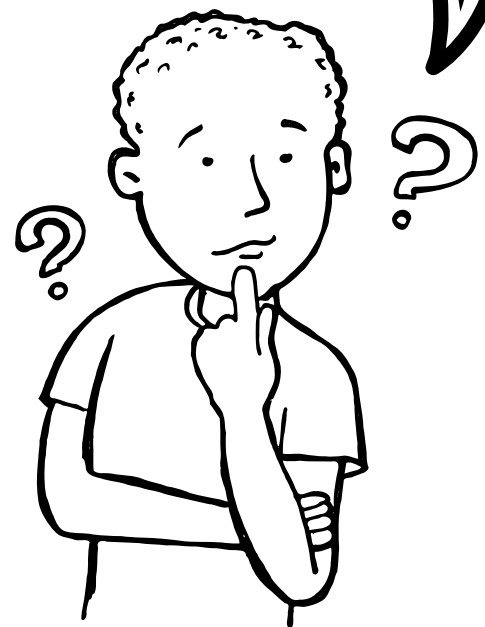
02/01/2023 às 10:13

Compartilhe:



## COMO REALIZAR O DESCARTE CORRETO DE MEDICAMENTOS?

MAS COMO ESSES  
MEDICAMENTOS  
FORAM PARAR NAS  
NOSSAS FONTES DE  
AGUA?



FÁCIL, **PORÉM ERRADO**,  
É DESCARTAR OS  
MEDICAMENTOS NA  
(PIA, VASO SANITÁRIOS,  
LIXO COMUM).



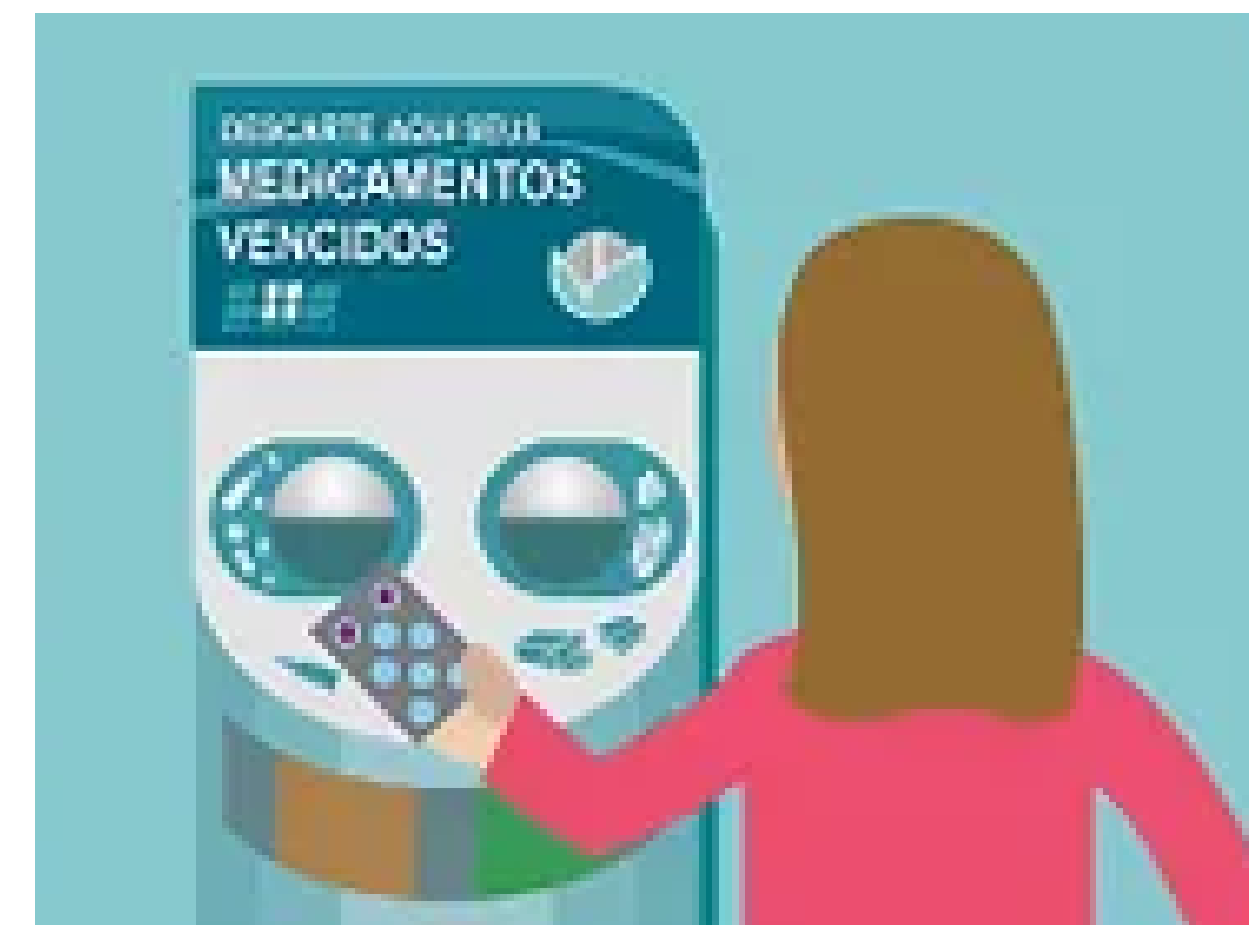
Descarte seu  
medicamento  
corretamente



SÓLIDOS

LÍQUIDOS

AEROSSÓIS





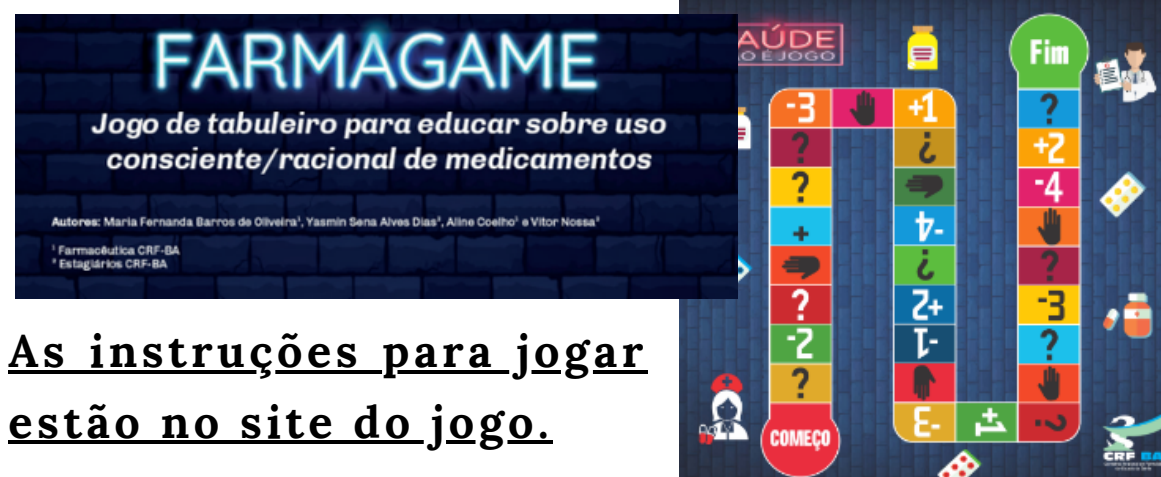
### EQUIPES IMPRIMÍVEL

#### ATIVIDADE: JOGO DE TABULEIRO IMPRIMÍVEL

Jogo de tabuleiro para orientação sobre uso consciente/racional de medicamentos:



INDICAÇÃO:  
SÉRIES INICIAIS  
SÉRIES FINAIS  
ENSINO MÉDIO  
EJA



As instruções para jogar estão no site do jogo.

### IMPRIMÍVEL

#### ATIVIDADE: JOGO DE TABULEIRO DESCARFARMA

Jogo sobre Uso Racional de Medicamentos e Saúde Única elaborado pela Bióloga Raphaela Soares Fonseca, residente da Escola de Saúde Pública do RS.



#### Instruções e Orientações do jogo.

Clique aqui para para acessar o arquivo em PDF.



INDICAÇÃO:

SÉRIES INICIAIS

### IMPRIMÍVEL

#### ATIVIDADE: JOGO DA MEMÓRIA

Jogo sobre Descarte de Medicamentos elaborado pela farmacêutica Francieli Simon, residente da Escola de Saúde Pública do RS.

INDICAÇÃO:

SÉRIES FINAIS  
ENSINO MÉDIO  
EJA



### IMPRIMÍVEL

#### ATIVIDADE: JOGO DA MEMÓRIA

A Faculdade de Farmácia da PUCRS organizou um jogo da memória sobre o descarte correto dos medicamentos.

INDICAÇÃO:

SÉRIES INICIAIS E FINAIS EF

Instruções



Jogo



O B R I G A D A !

cuidadofarmaceuticors@saude.rs.gov.br

