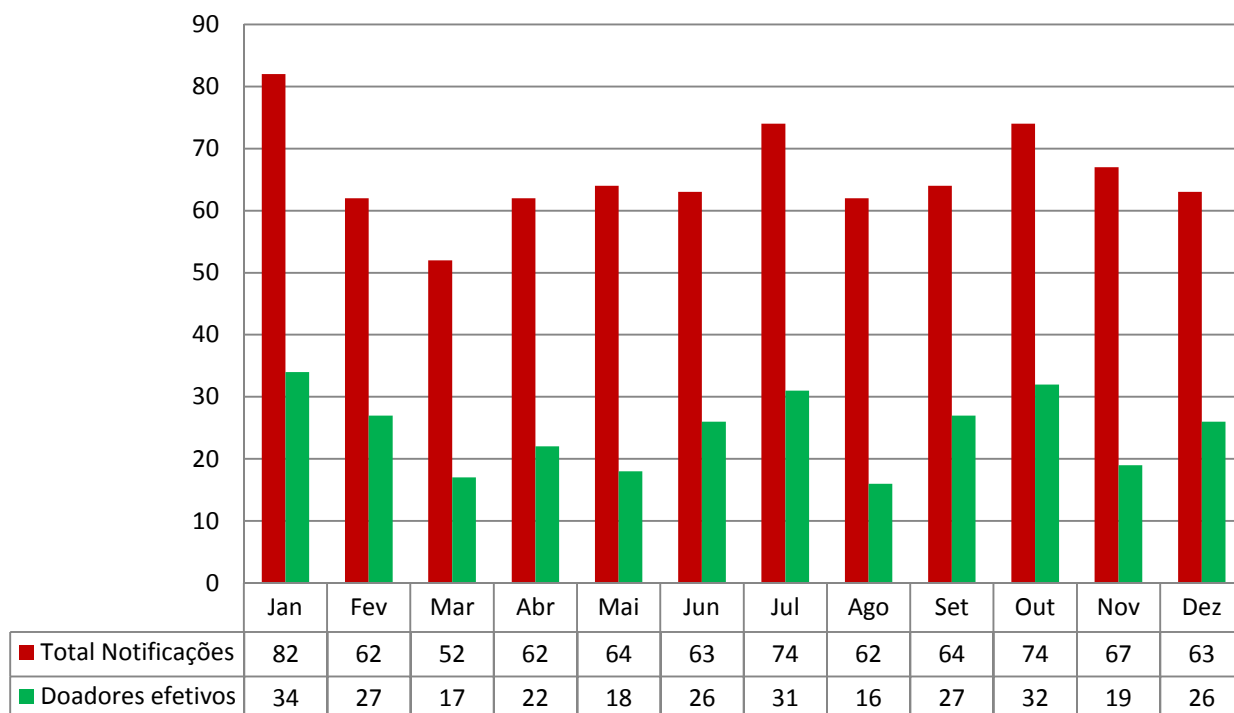
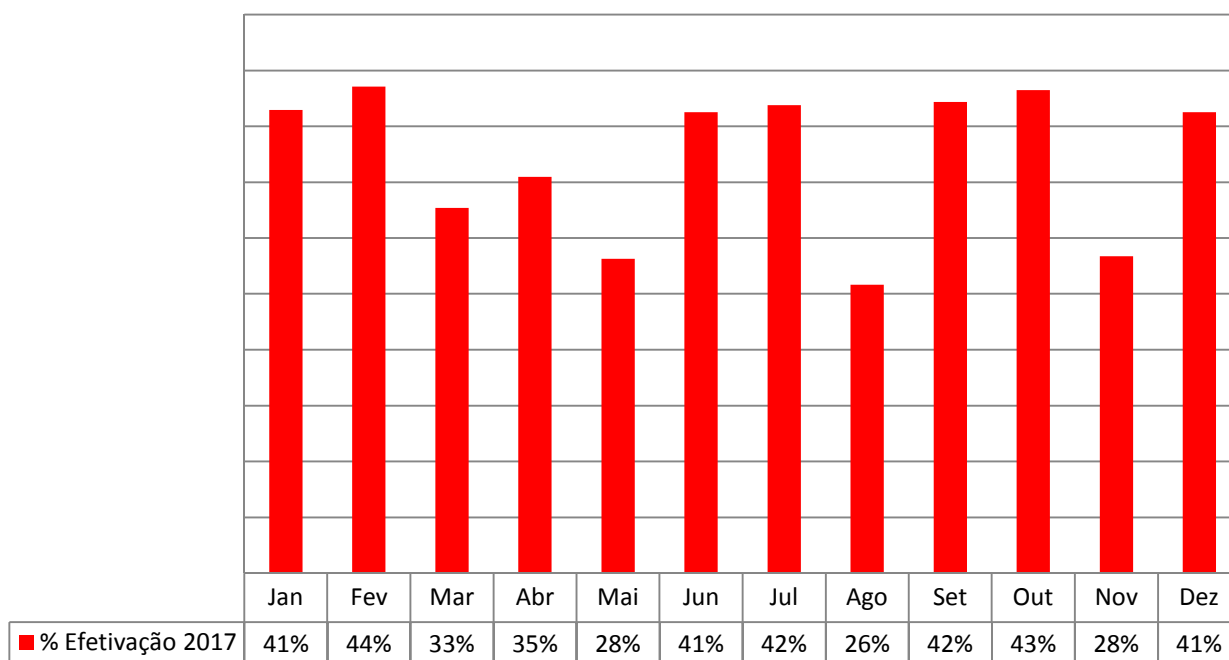


CENTRAL DE TRANSPLANTES DO RS EM 2017

Notificações e doadores efetivos no RS em 2017

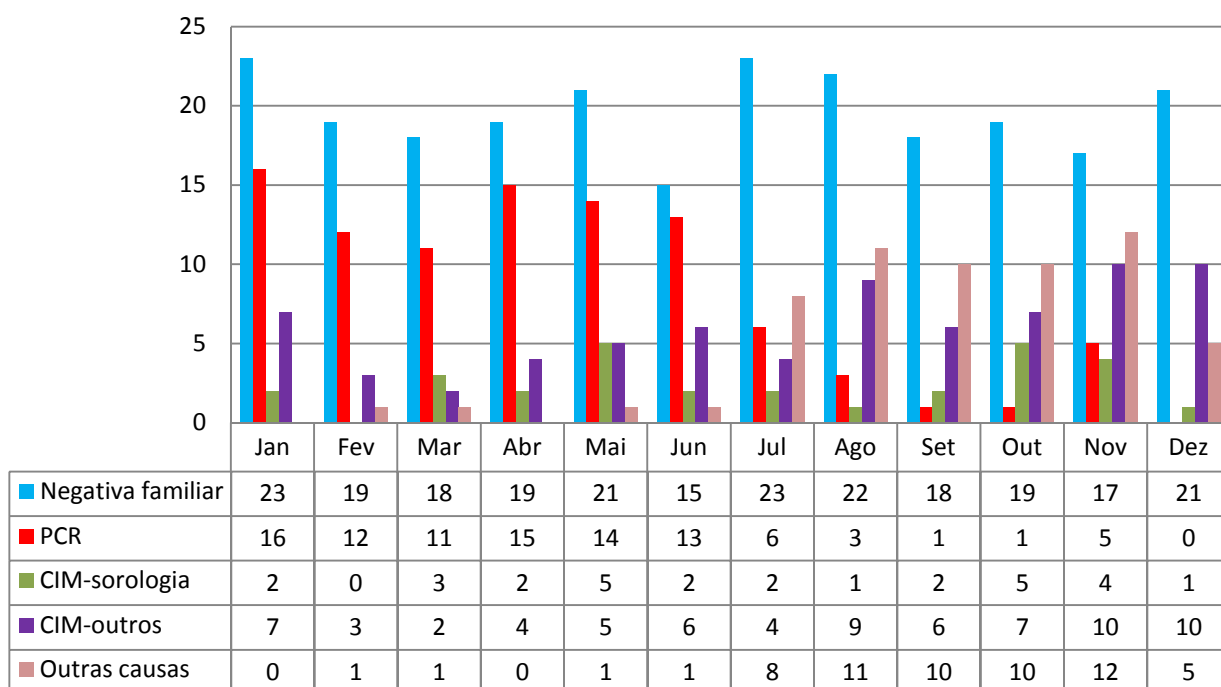


Percentual de Efetivação das Notificações de Morte Encefálica no RS em 2017

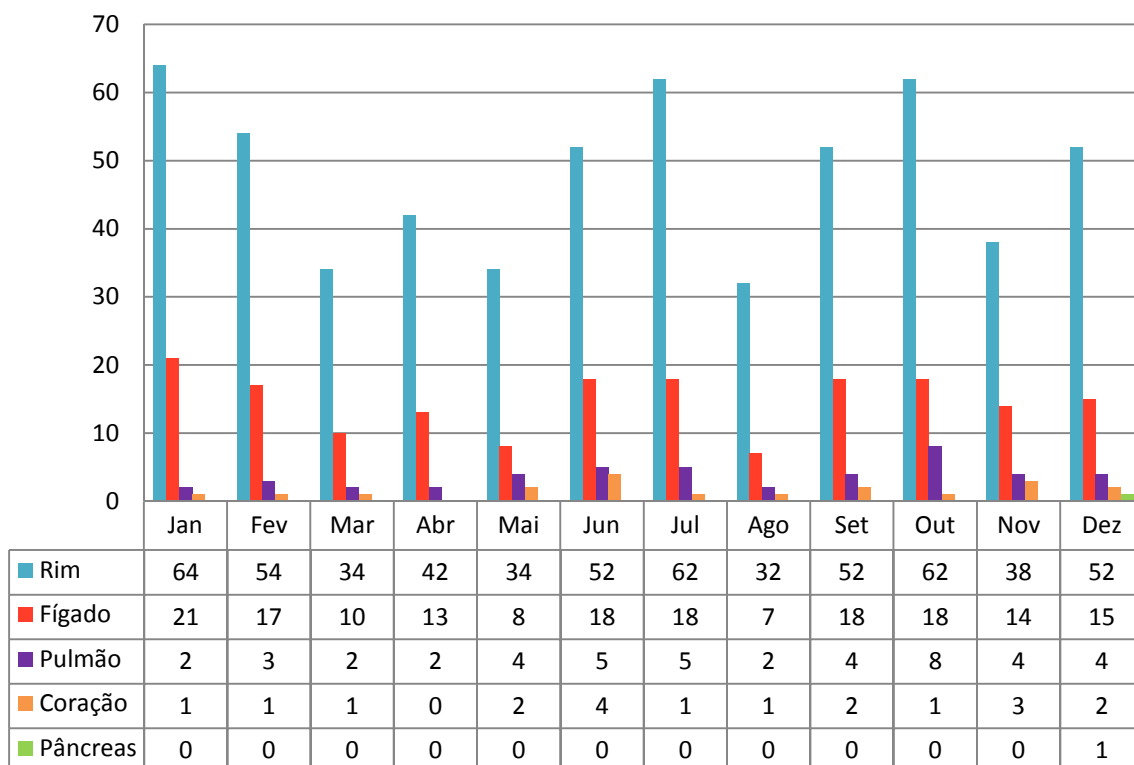


CENTRAL DE TRANSPLANTES DO RS EM 2017

Causas de não-efetivação da doação de órgãos em potenciais doadores ME no RS em 2017

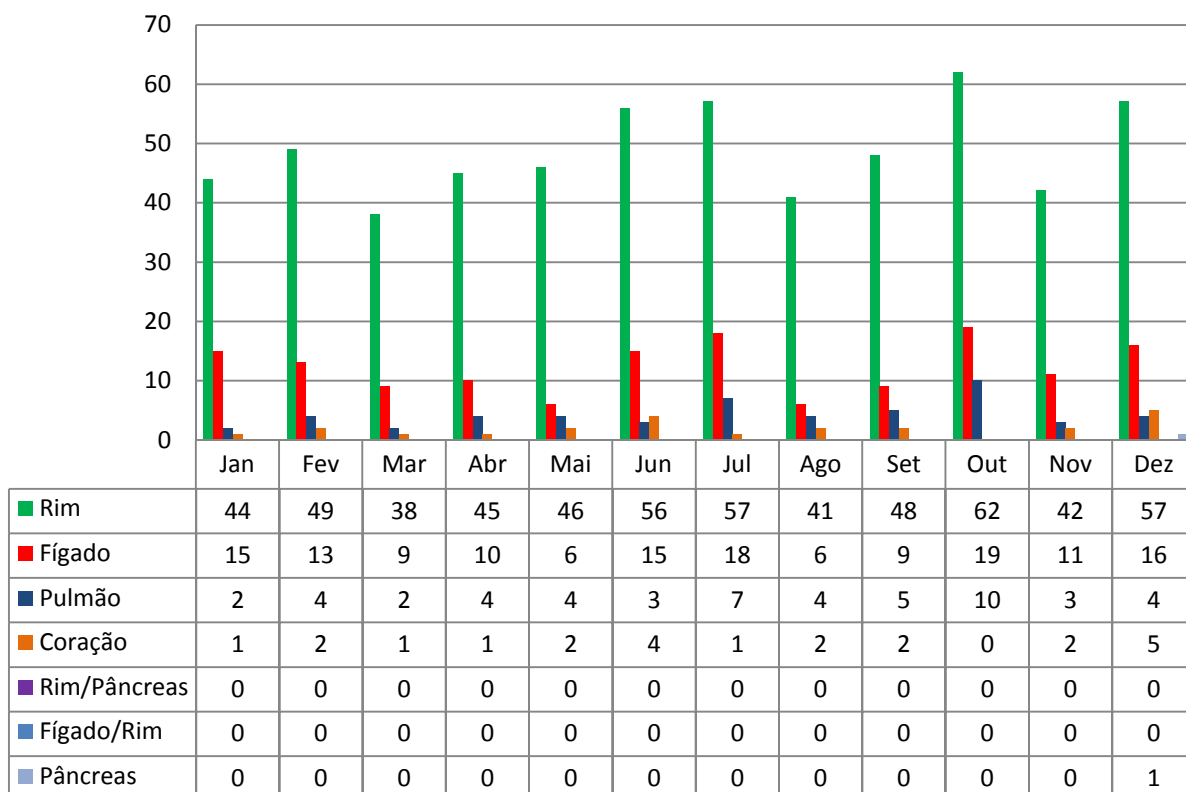


Órgãos Captados de Doadores em ME no RS em 2017

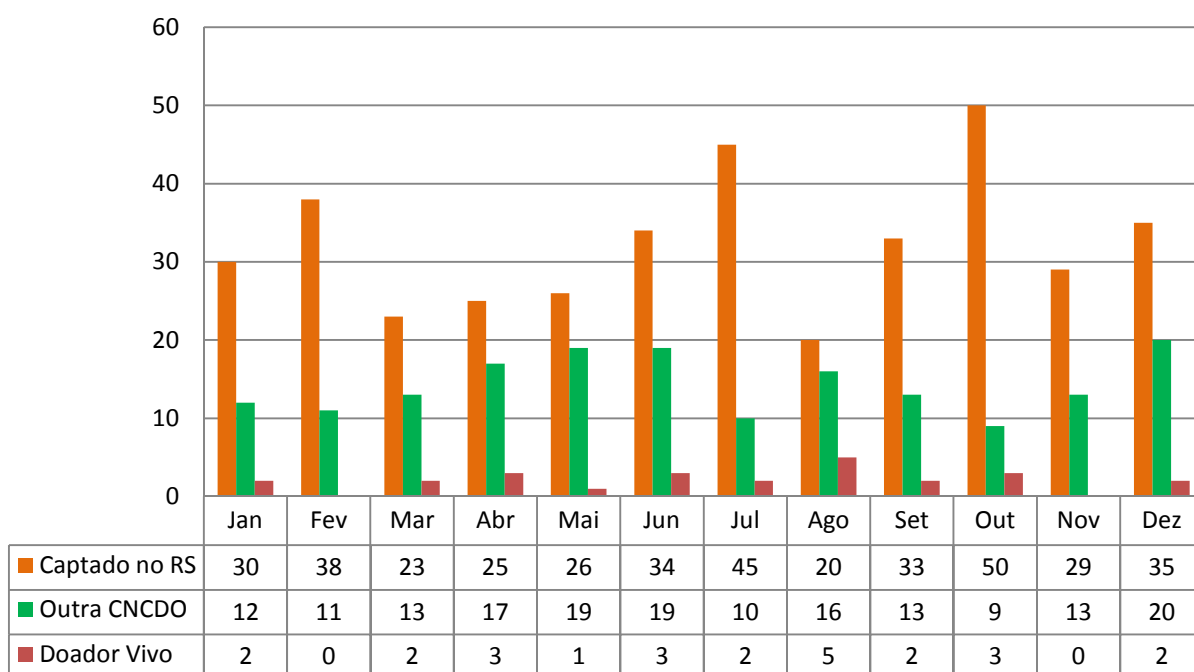


CENTRAL DE TRANSPLANTES DO RS EM 2017

Transplantes de Órgãos no RS em 2017

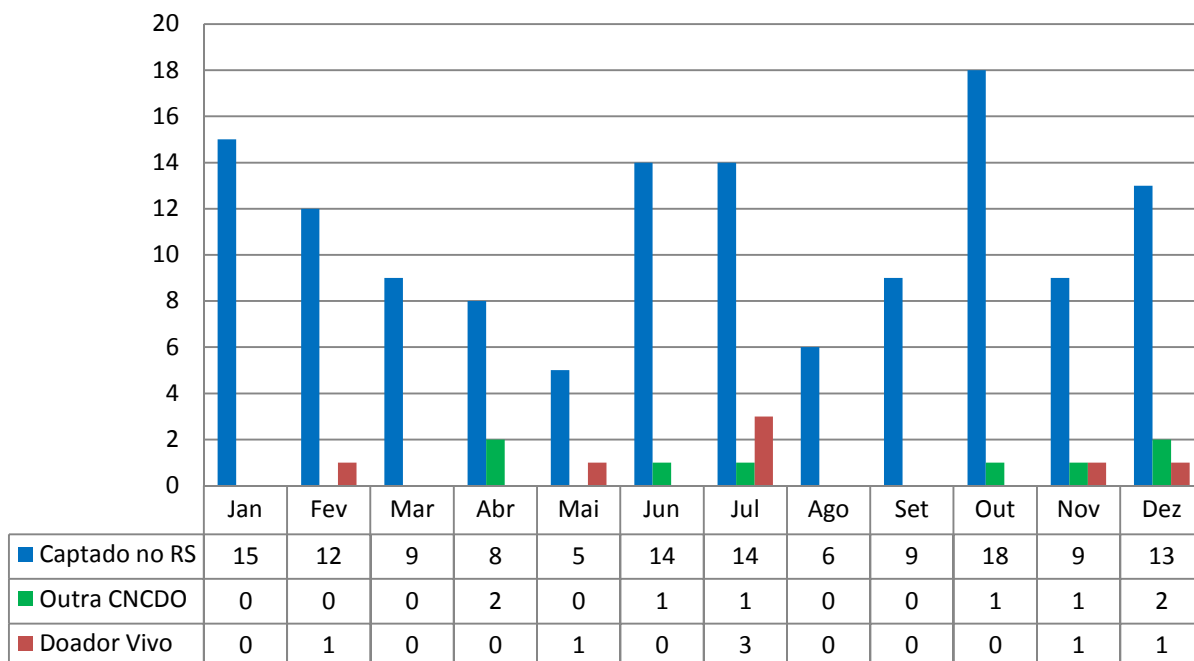


Transplantes de Rim no RS em 2017

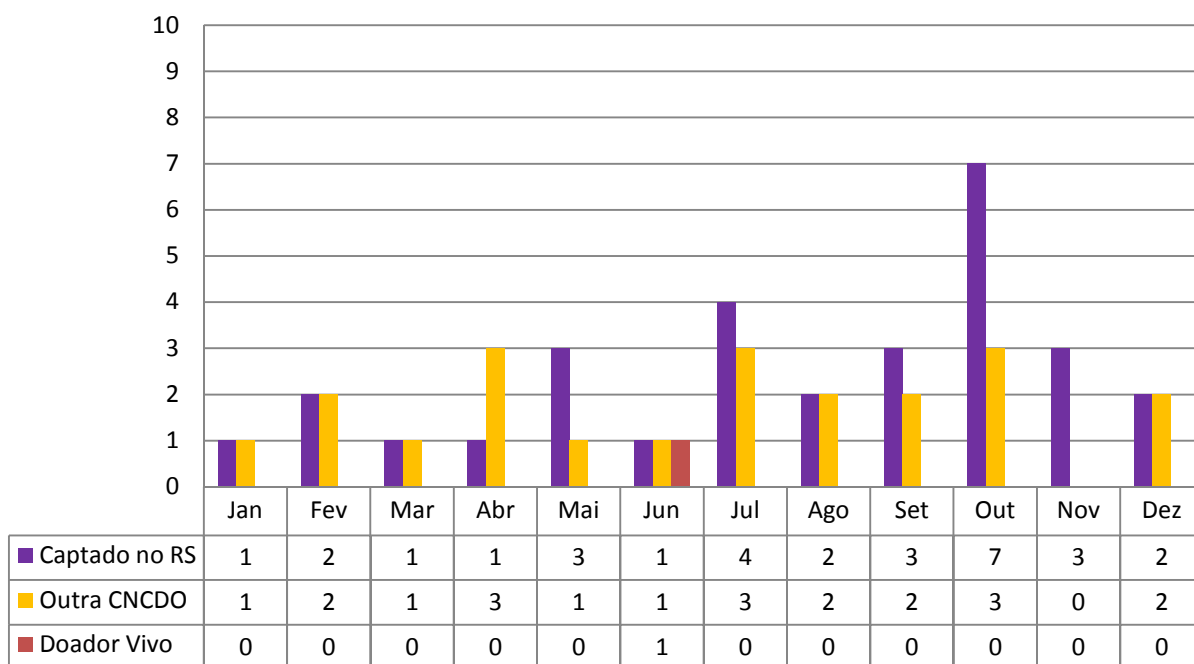


CENTRAL DE TRANSPLANTES DO RS EM 2017

Transplantes de Fígado no RS em 2017

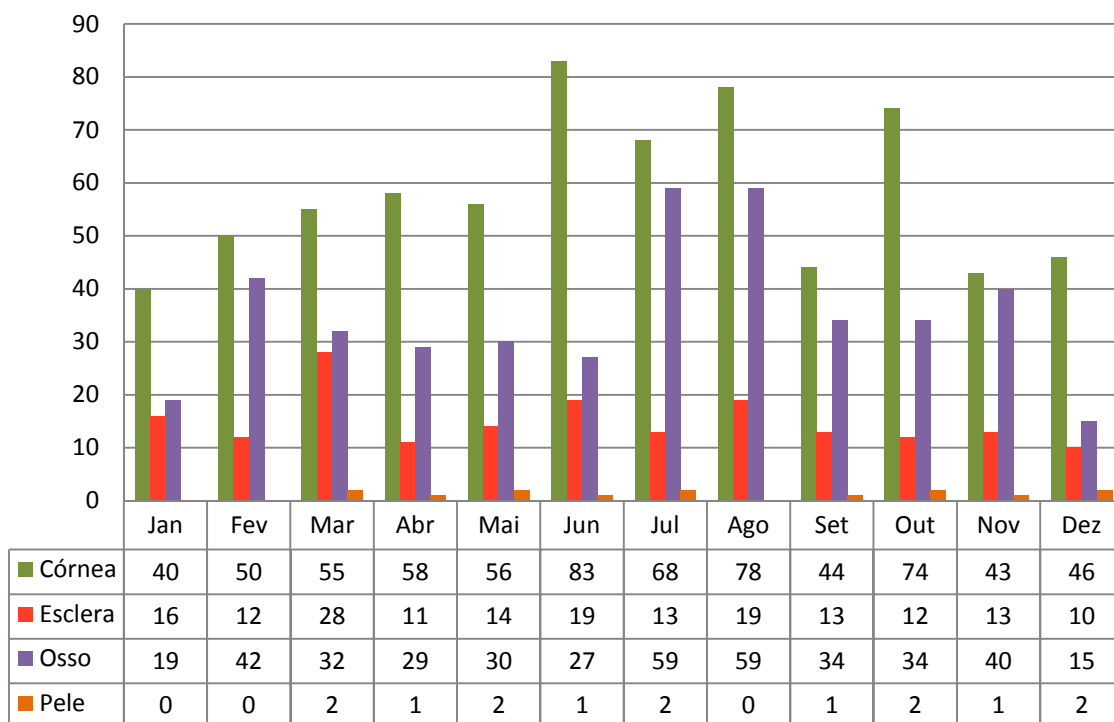


Transplantes de Pulmão no RS em 2017



CENTRAL DE TRANSPLANTES DO RS EM 2017

Transplantes de Tecidos no RS em 2017



Receptores em Lista de Espera no RS em 2017

