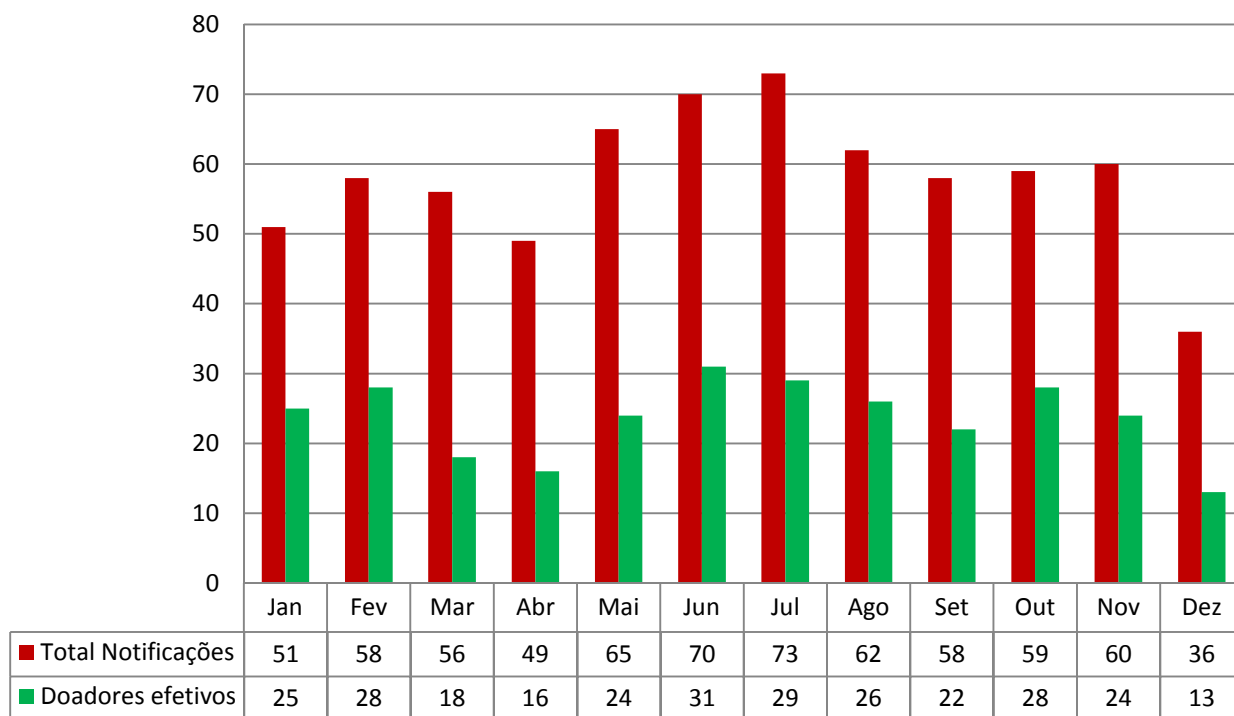
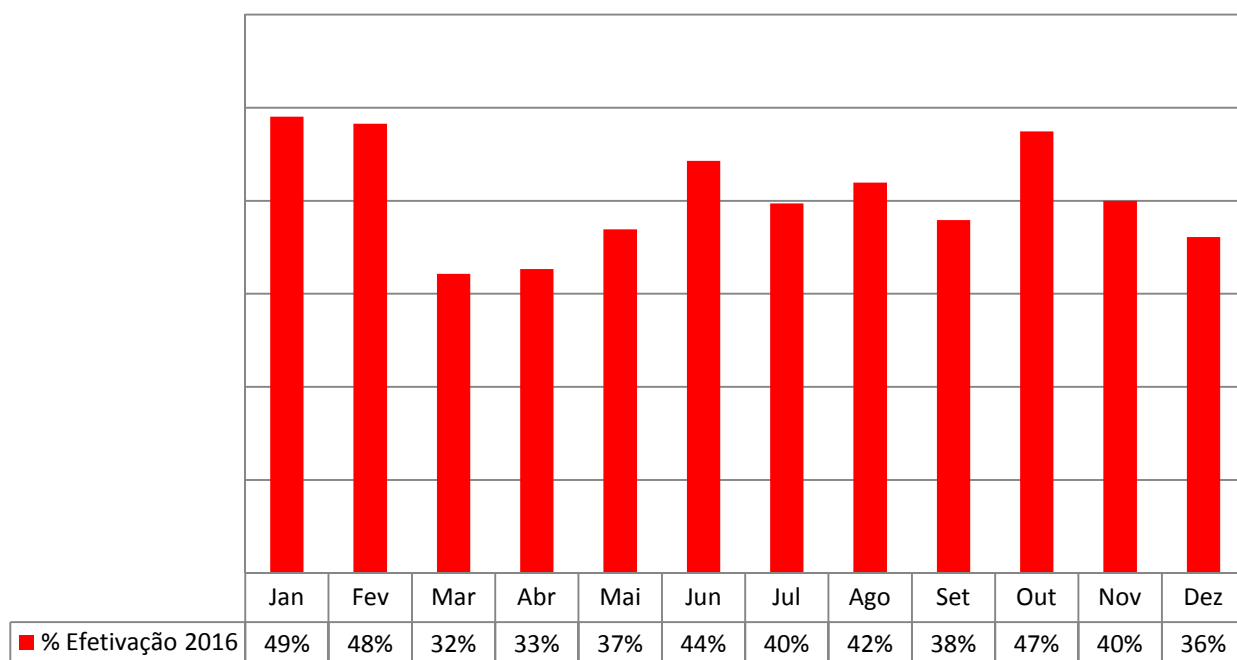


## CENTRAL DE TRANSPLANTES DO RS EM 2016

### Notificações e doadores efetivos no RS em 2016

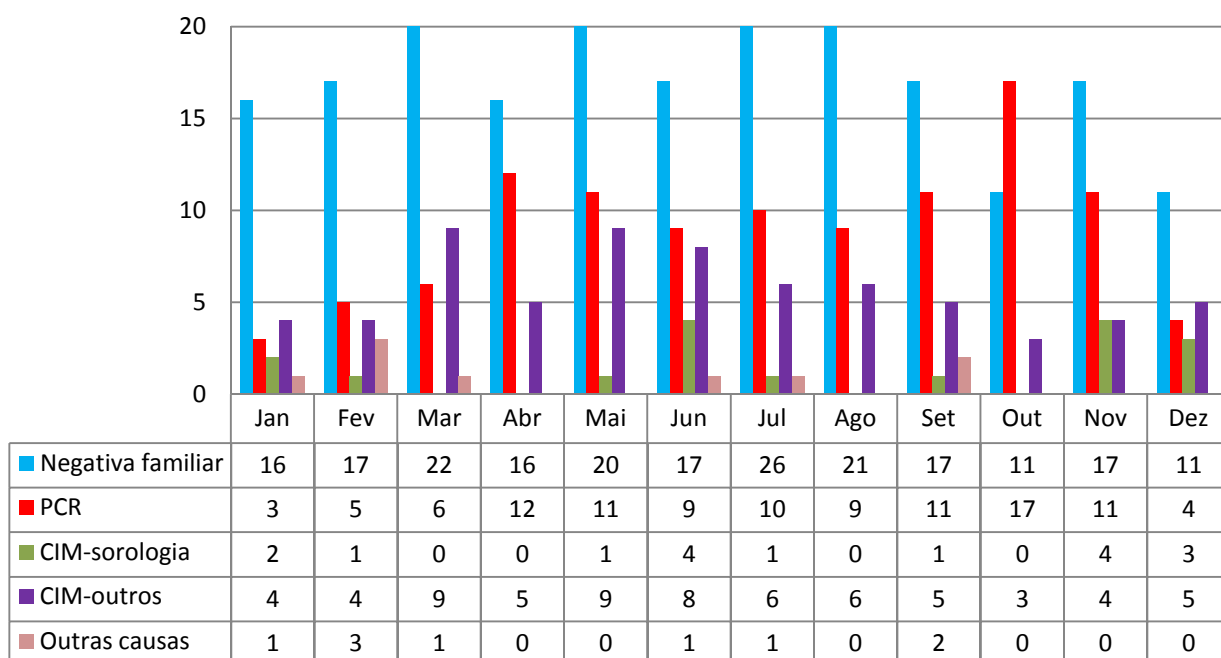


### Percentual de Efetivação das Notificações de Morte Encefálica no RS em 2016

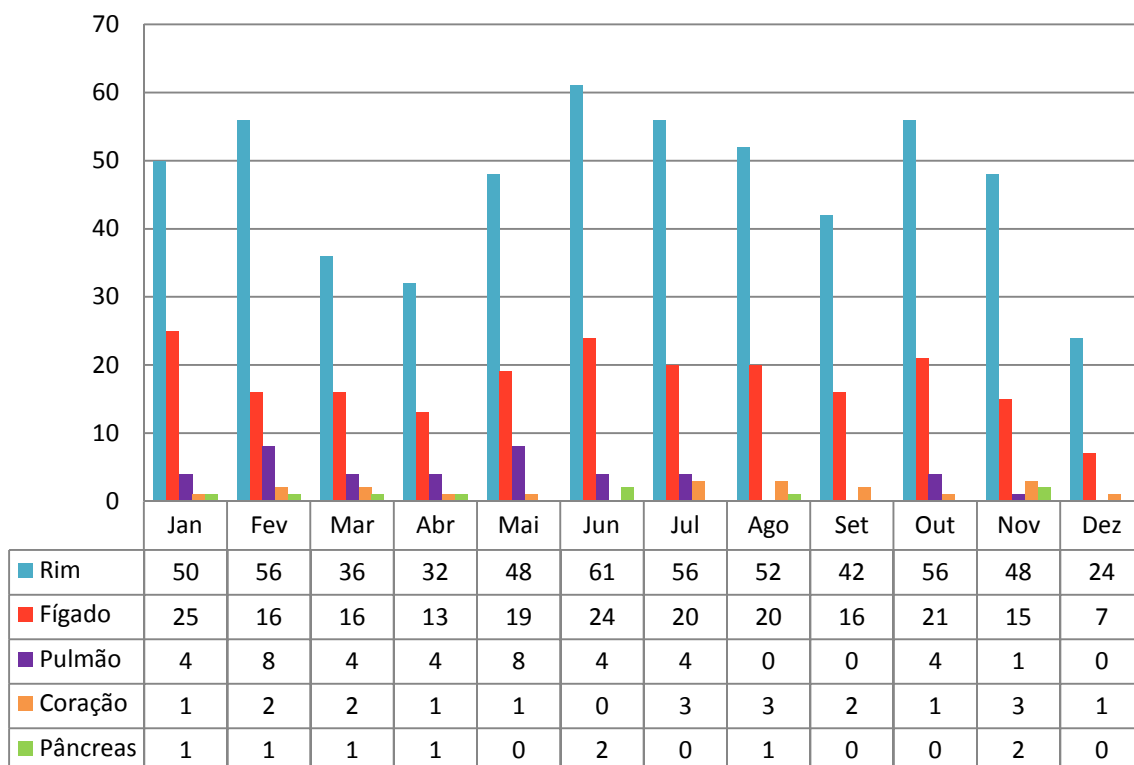


## CENTRAL DE TRANSPLANTES DO RS EM 2016

### Causas de não-efetivação da doação de órgãos em potenciais doadores ME no RS em 2016

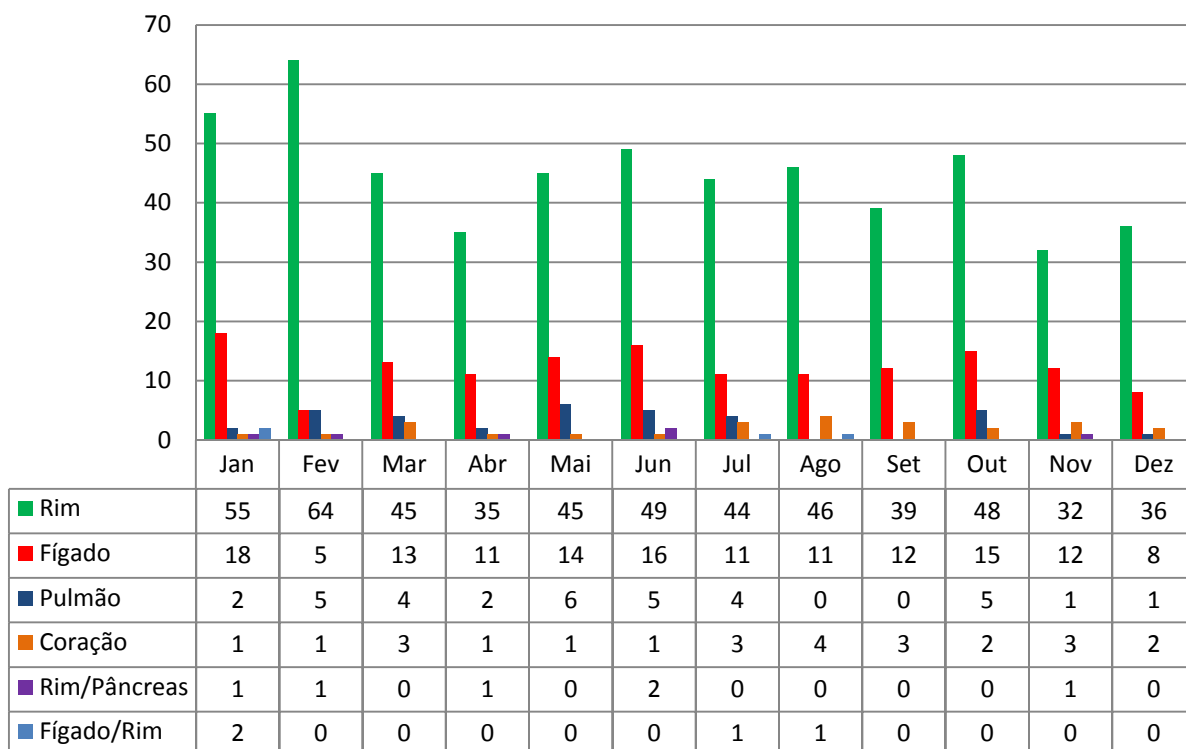


### Órgãos Captados de Doadores em ME no RS em 2016

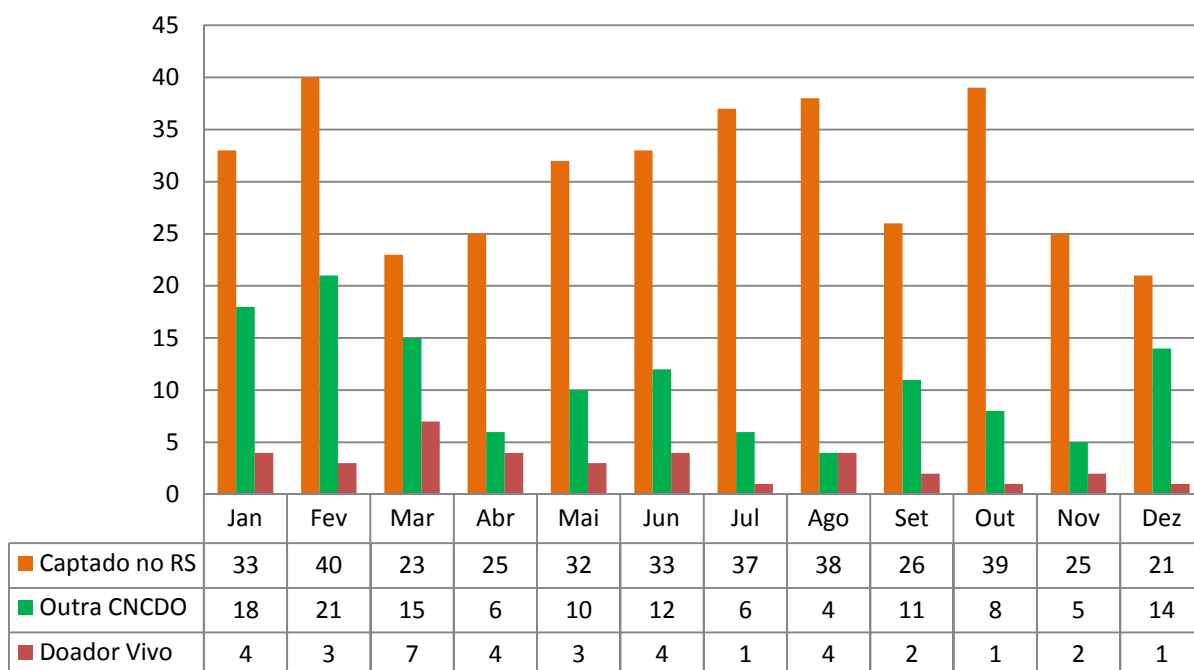


## CENTRAL DE TRANSPLANTES DO RS EM 2016

### Transplantes de Órgãos no RS em 2016

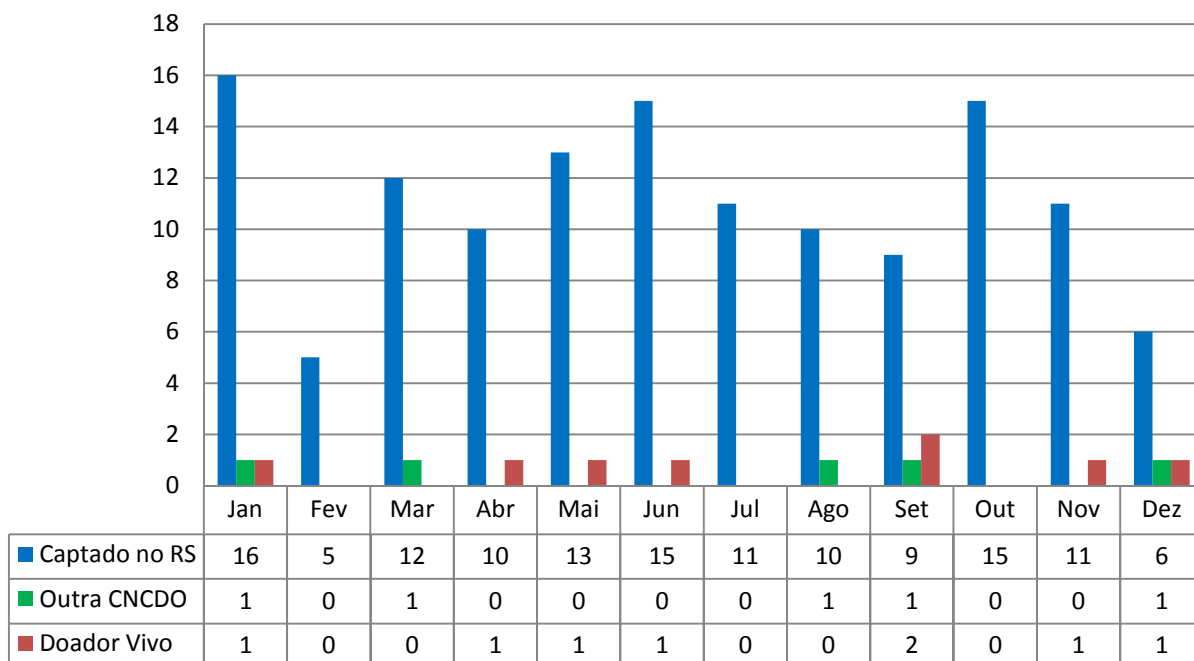


### Transplantes de Rim no RS em 2016

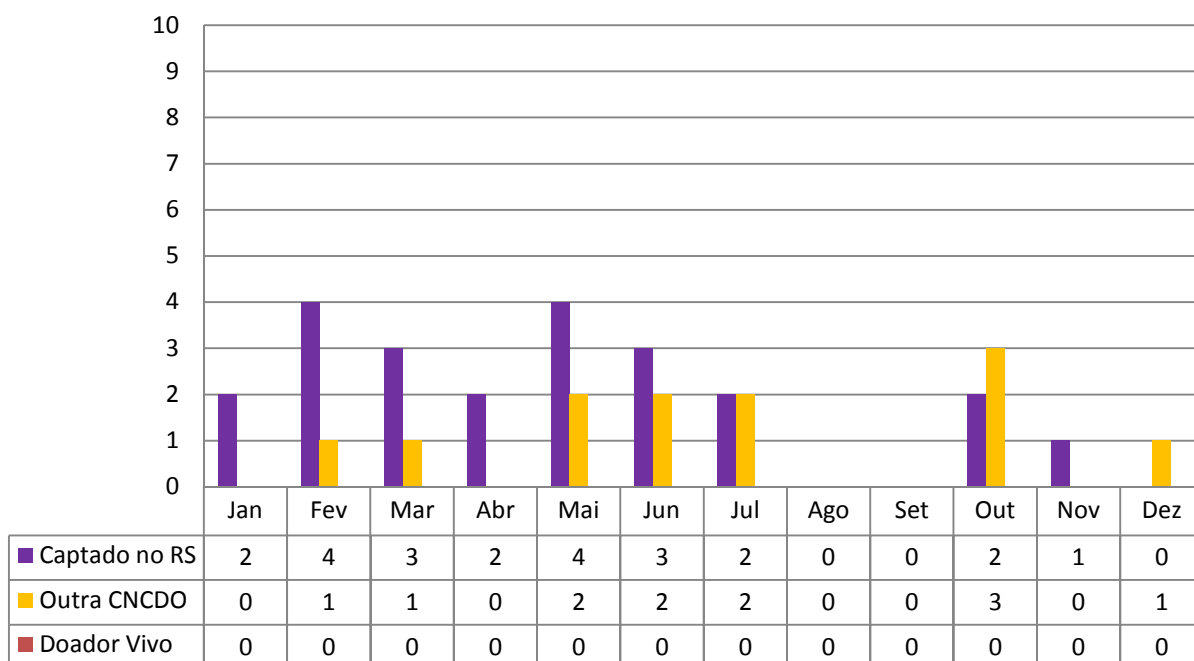


# CENTRAL DE TRANSPLANTES DO RS EM 2016

## Transplantes de Fígado no RS em 2016

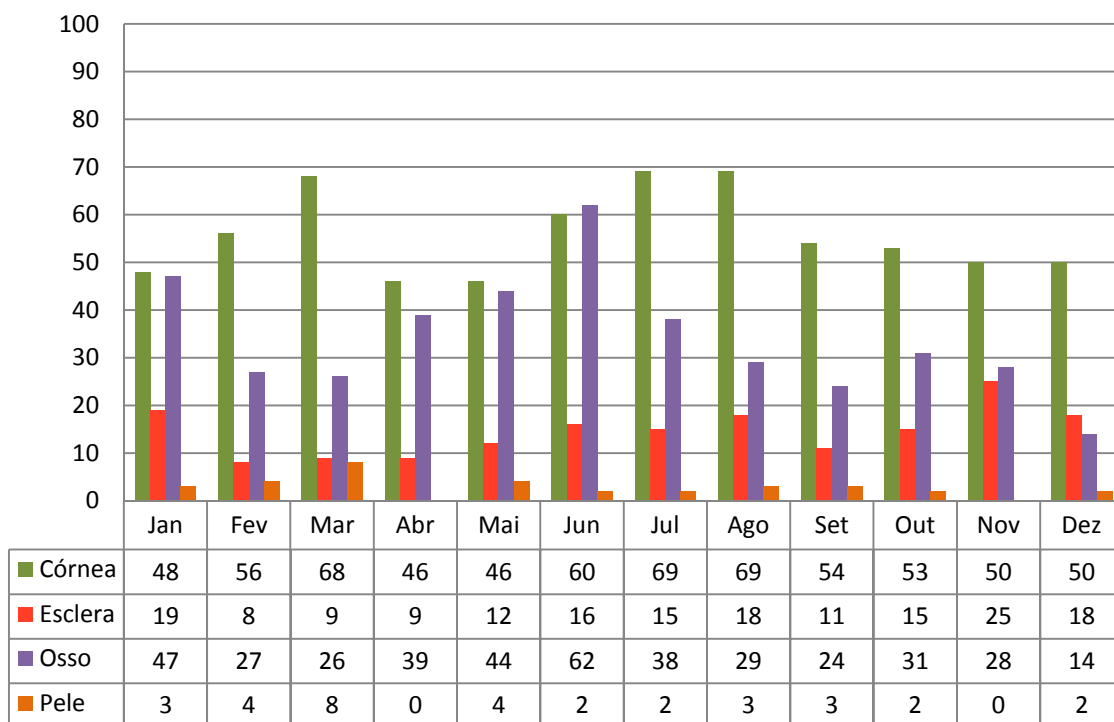


## Transplantes de Pulmão no RS em 2016



## CENTRAL DE TRANSPLANTES DO RS EM 2016

### Transplantes de Tecidos no RS em 2016



### Receptores em Lista de Espera no RS em 2016

