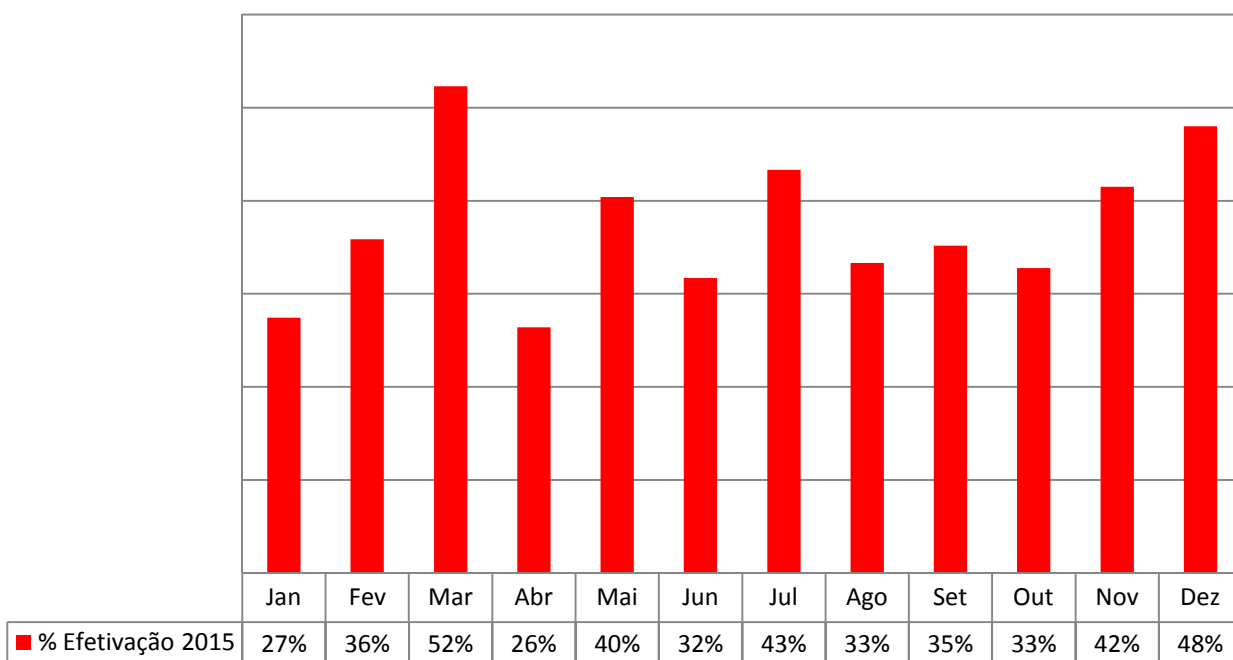


## CENTRAL DE TRANSPLANTES DO RS EM 2015

### Notificações e doadores efetivos no RS em 2015

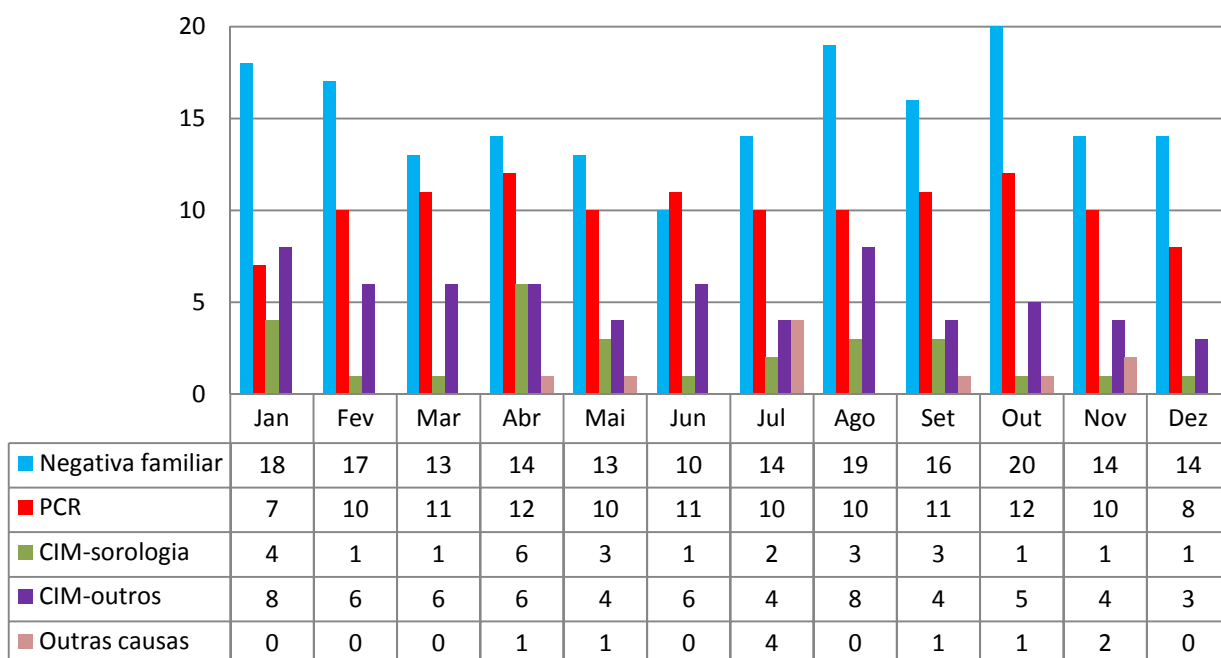


### Percentual de Efetivação das Notificações de Morte Encefálica no RS em 2015

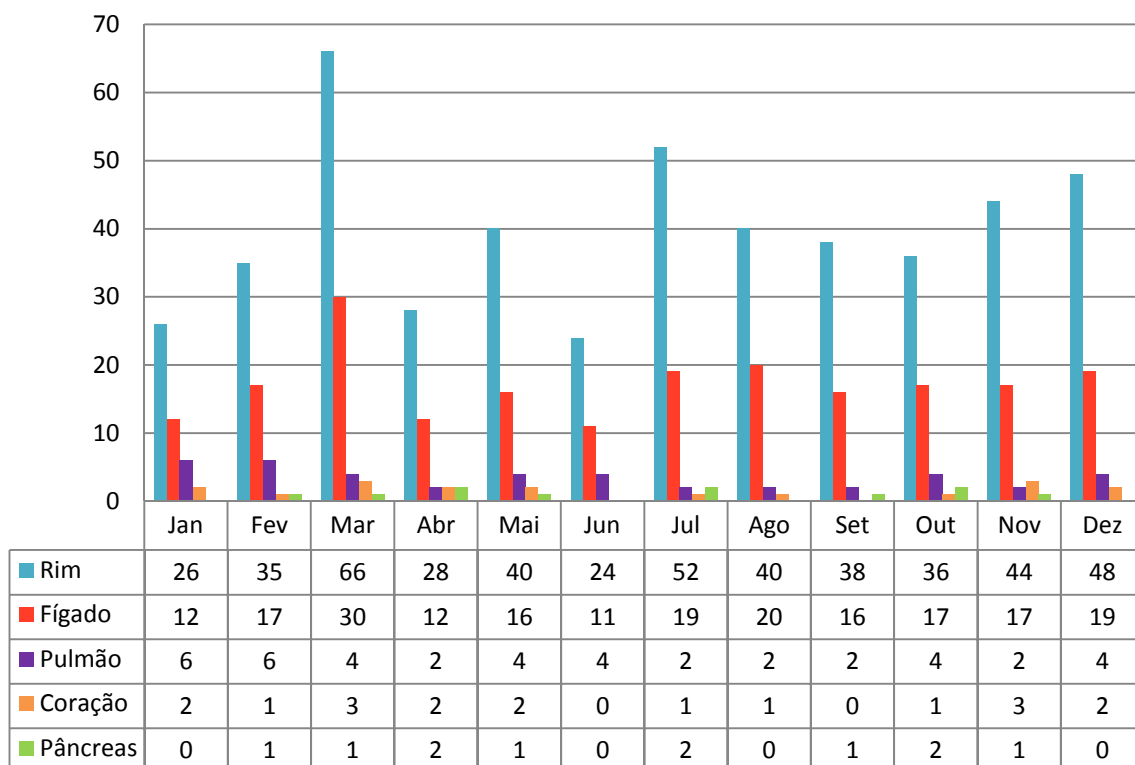


## CENTRAL DE TRANSPLANTES DO RS EM 2015

### Causas de não-efetivação da doação de órgãos em potenciais doadores ME no RS em 2015

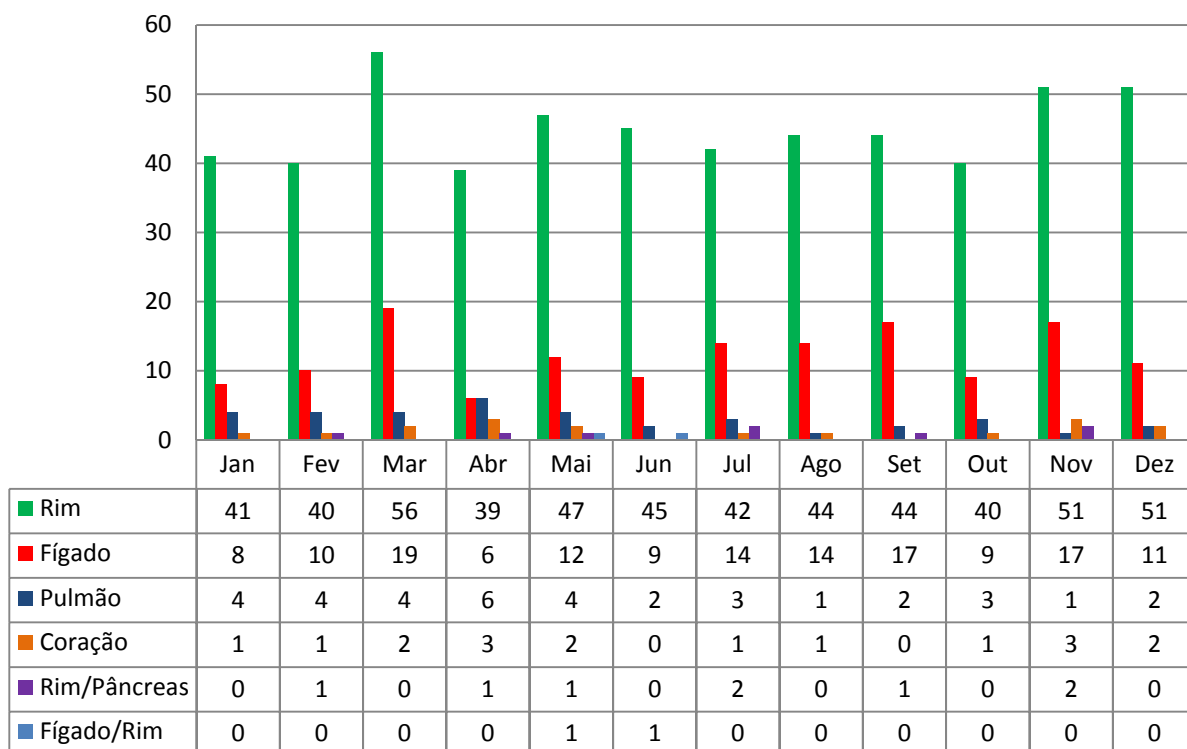


### Órgãos Captados de Doadores em ME no RS em 2015

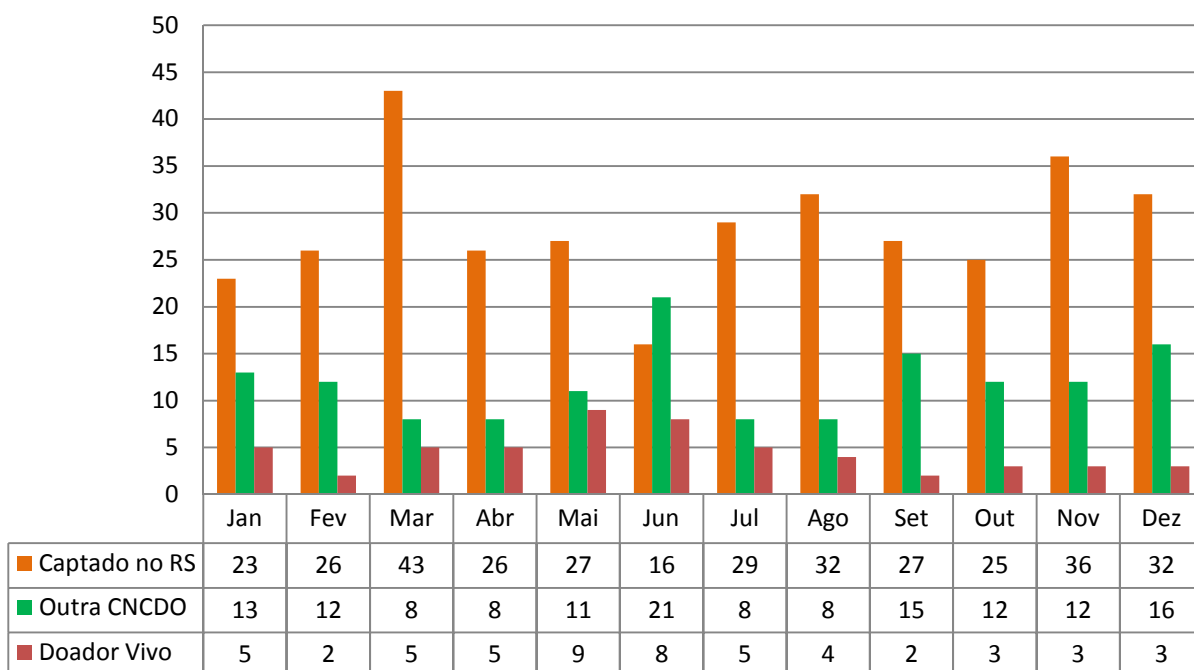


## CENTRAL DE TRANSPLANTES DO RS EM 2015

### Transplantes de Órgãos no RS em 2015

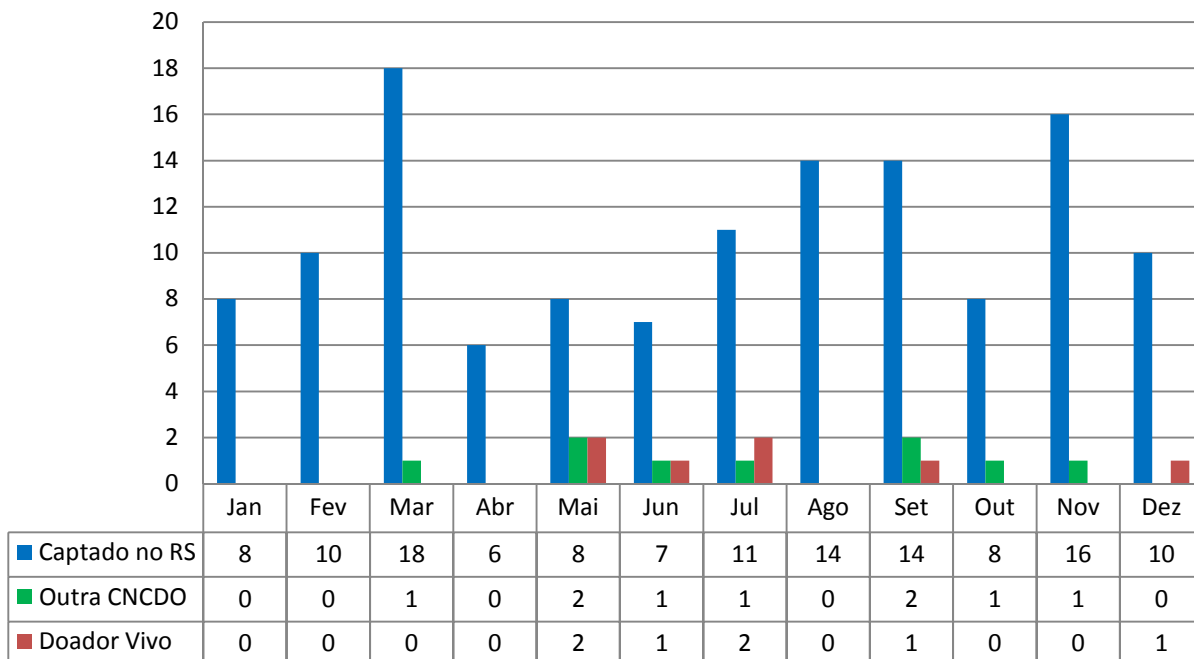


### Transplantes de Rim no RS em 2015

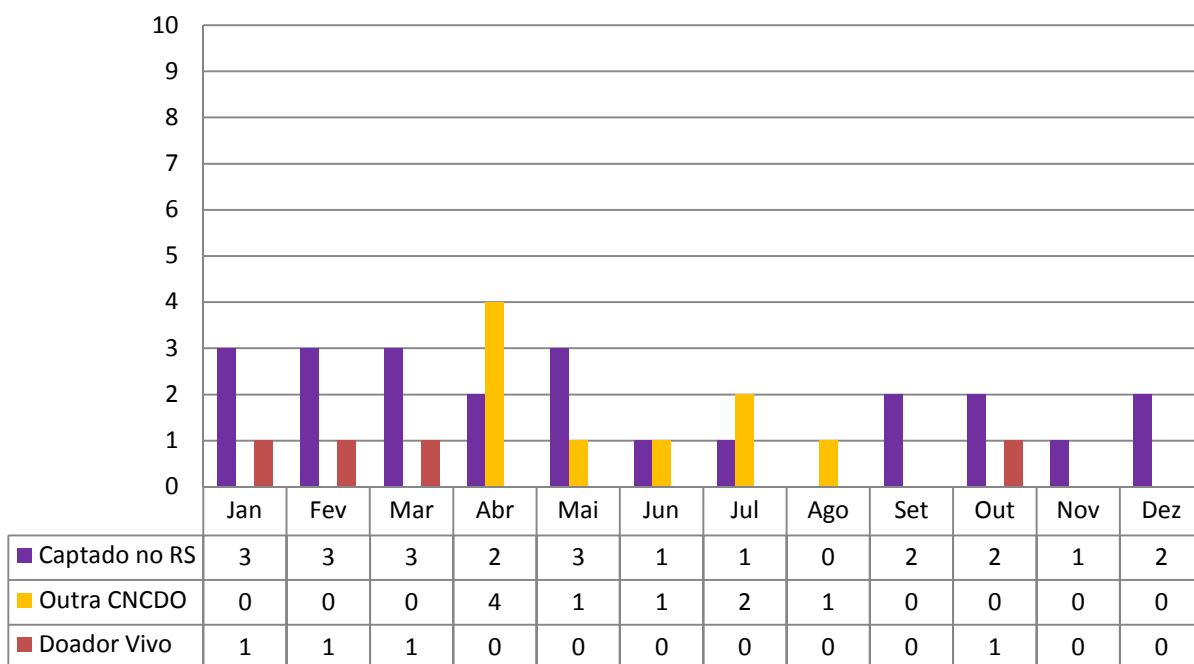


## CENTRAL DE TRANSPLANTES DO RS EM 2015

### Transplantes de Fígado no RS em 2015

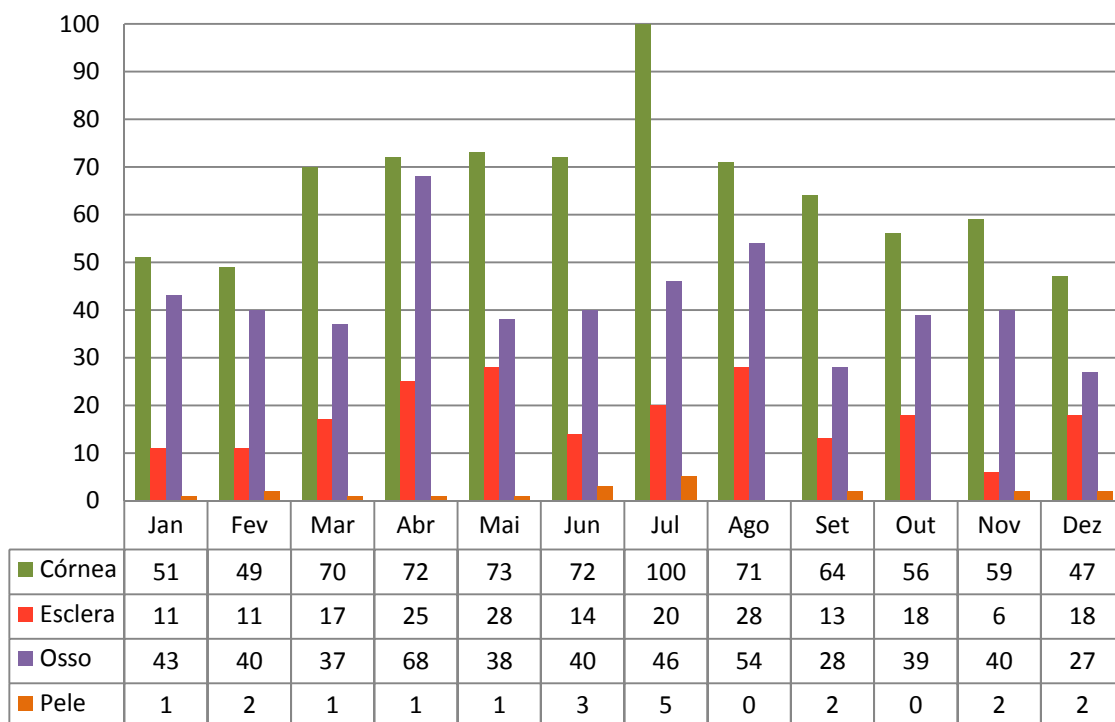


### Transplantes de Pulmão no RS em 2015



## CENTRAL DE TRANSPLANTES DO RS EM 2015

### Transplantes de Tecidos no RS em 2015



### Receptores em Lista de Espera no RS em 2015

