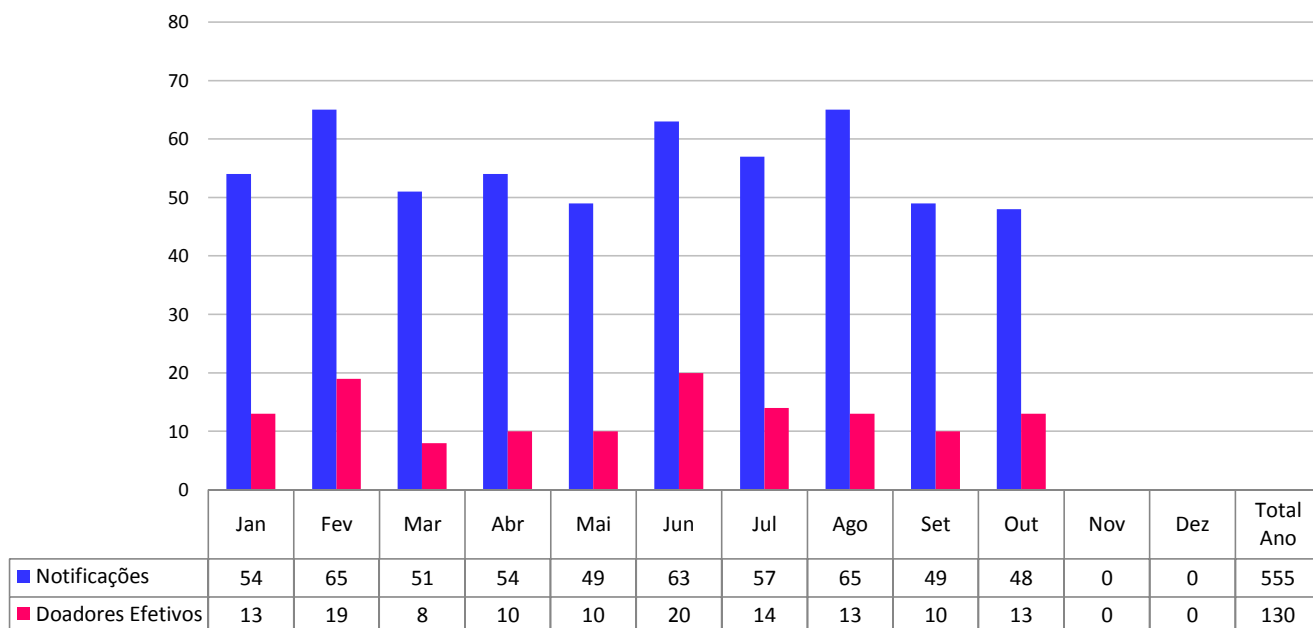
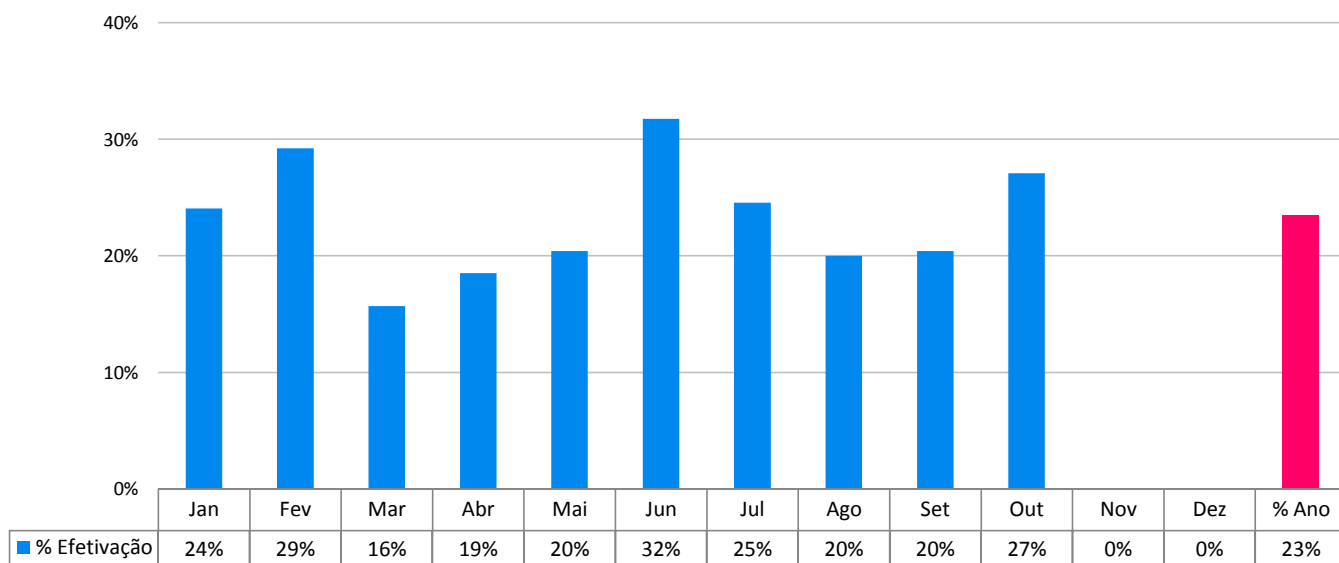


## Notificações de Morte Encefálica e Doadores Efetivos no RS em 2021



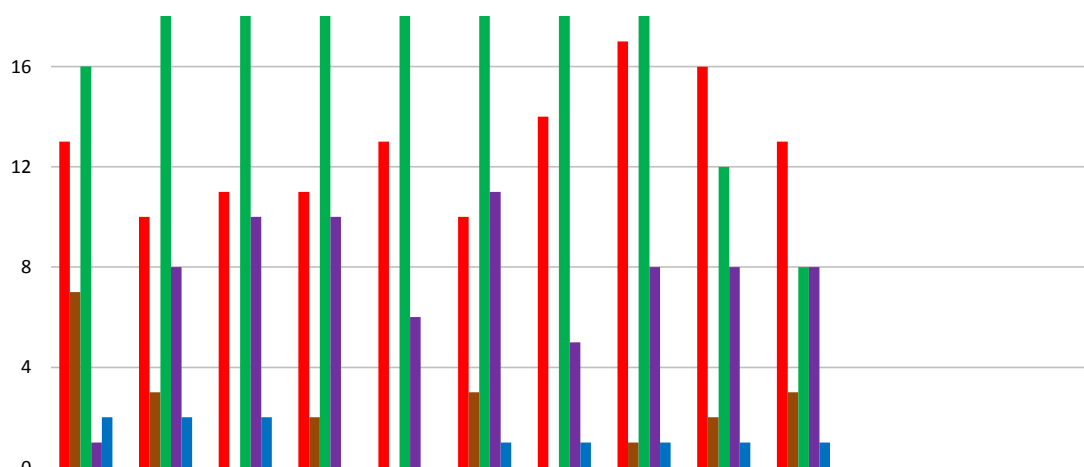
Fonte: Central Estadual de Transplantes, dados preliminares.

## Percentual de Efetivação das Notificações de Morte Encefálica no RS em 2021



Fonte: Central Estadual de Transplantes, dados preliminares.

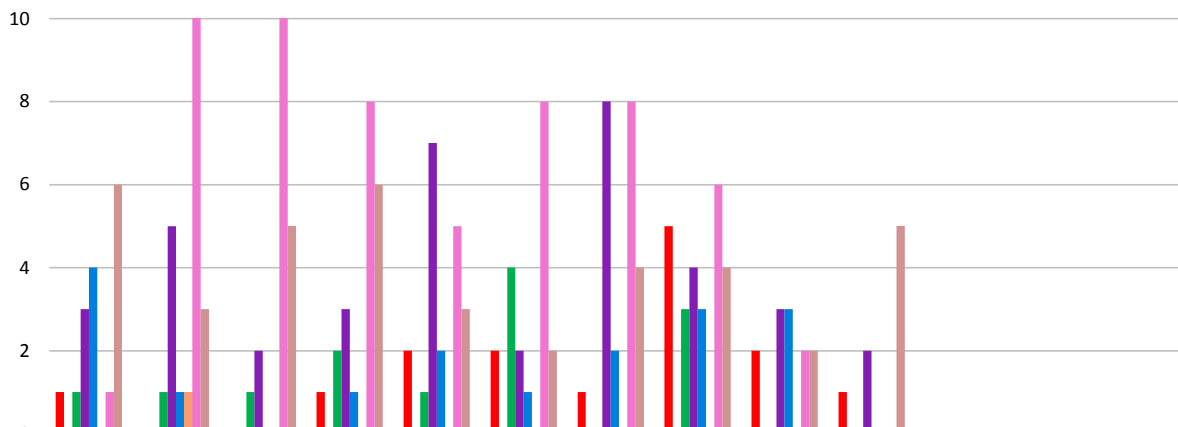
### Causas de Não Efetivação da Doação de Órgãos em Notificações de Morte Encefálica no RS em 2021



	Jan	Fev	Mar	Abr	Mai	Jun	Jul	Ago	Set	Out	Nov	Dez	Total Ano
■ Negativa Familiar	13	10	11	11	13	10	14	17	16	13	0	0	128
■ Parada Cardio Respiratória	7	3	0	2	0	3	0	1	2	3	0	0	21
■ Contra Indicação Médica	16	23	20	21	20	19	23	25	12	8	0	0	187
■ Diagnóstico ME Não Confirmado	1	8	10	10	6	11	5	8	8	8	0	0	75
■ Outros	2	2	2	0	0	1	1	1	1	1	0	0	11
total	39	46	43	44	39	44	43	52	39	33	0	0	422

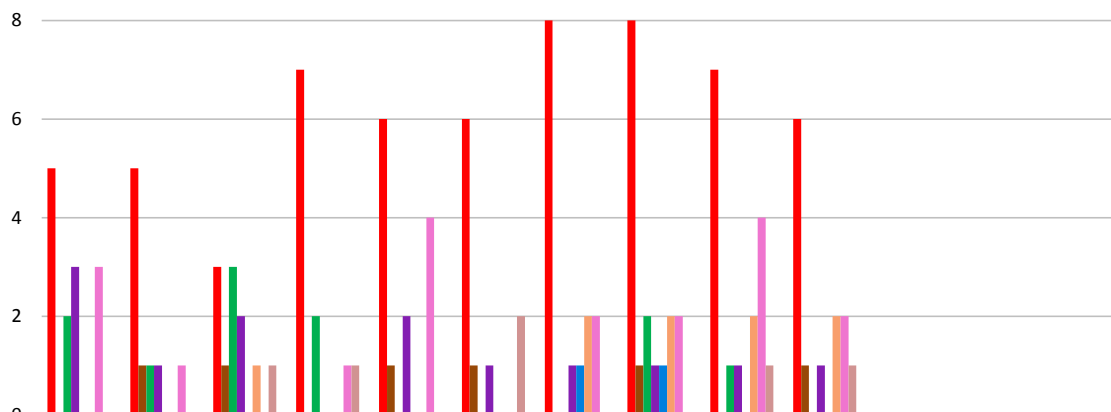
Fonte: Central Estadual de Transplantes, dados preliminares.

### Contra Indicações Médicas como Causa para Não Efetivação da Doação de Órgãos no RS em 2021



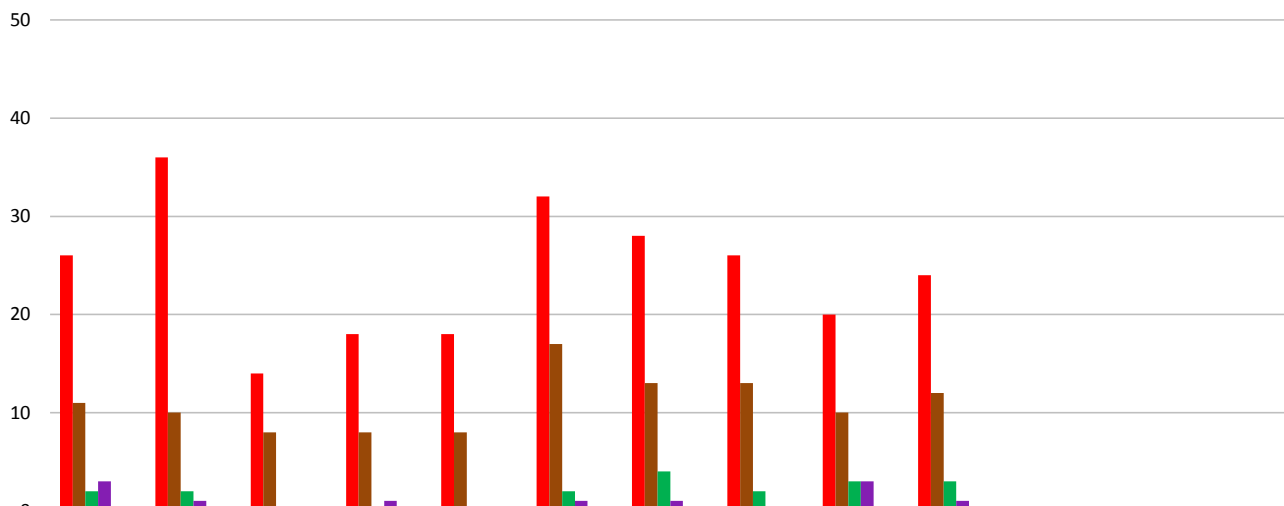
	Jan	Fev	Mar	Abr	Mai	Jun	Jul	Ago	Set	Out	Nov	Dez	Total Ano
■ Sorologia	1	0	0	1	2	2	1	5	2	1	0	0	15
■ Hemodinâmica	0	0	0	0	0	0	0	0	0	0	0	0	0
■ Sepsis Não Controlada	1	1	1	2	1	4	0	3	0	0	0	0	13
■ Neoplasia	3	5	2	3	7	2	8	4	3	2	0	0	39
■ Idade	4	1	0	1	2	1	2	3	3	0	0	0	17
■ Suspeita de Covid19	0	1	0	0	0	0	0	0	0	0	0	0	1
■ Confirmação Covid19	1	12	12	8	5	8	8	6	2	0	0	0	62
■ Outras	6	3	5	6	3	2	4	4	2	5	0	0	40
total	16	23	20	21	20	19	23	25	12	8	0	0	187

### Motivos do Não Consentimento Familiar para a Doação de Órgãos no RS em 2021



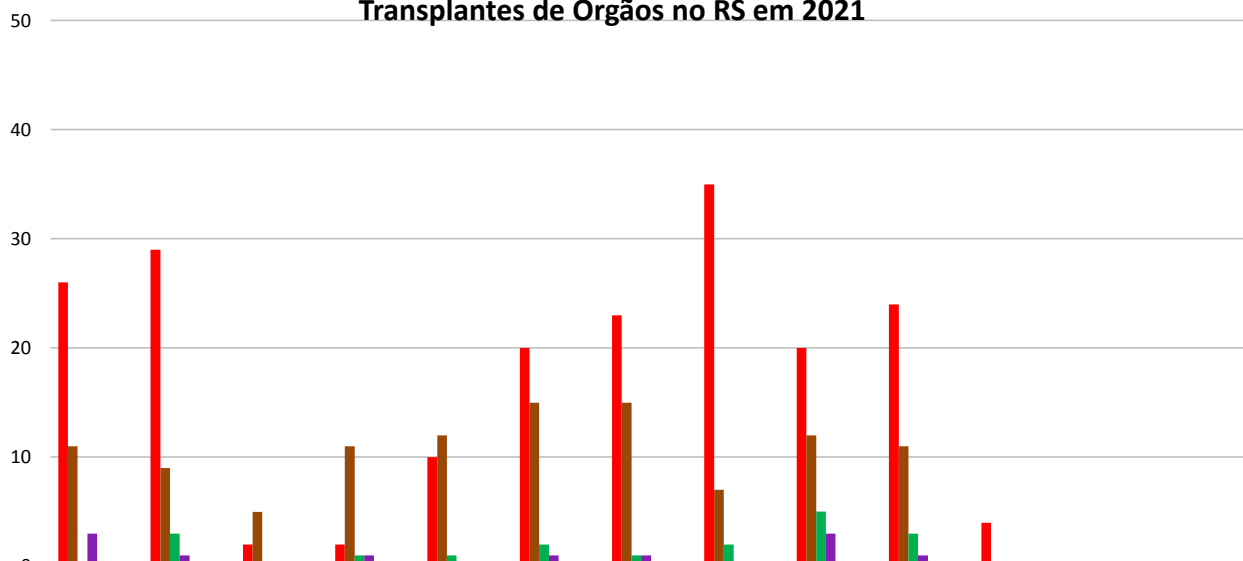
	Jan	Fev	Mar	Abr	Mai	Jun	Jul	Ago	Set	Out	Nov	Dez	Total Ano
■ Não doador em vida	5	5	3	7	6	6	8	8	7	6	0	0	61
■ Religião	0	1	1	0	1	1	0	1	0	1	0	0	6
■ Integridade do corpo	2	1	3	2	0	0	0	2	1	0	0	0	11
■ Demora entrega do corpo	3	1	2	0	2	1	1	1	1	1	0	0	13
■ Não entende Morte Encefálica	0	0	0	0	0	0	1	1	0	0	0	0	2
■ Desconher a vontade de doar	0	0	1	0	0	0	2	2	2	2	0	0	9
■ Familiar contrário à doação	3	1	0	1	4	0	2	2	4	2	0	0	19
■ Outros	0	0	1	1	0	2	0	0	1	1	0	0	6
total	13	9	11	11	13	10	14	17	16	13	0	0	127

### Órgãos Captados de Doadores em Morte Encefálica no RS em 2021



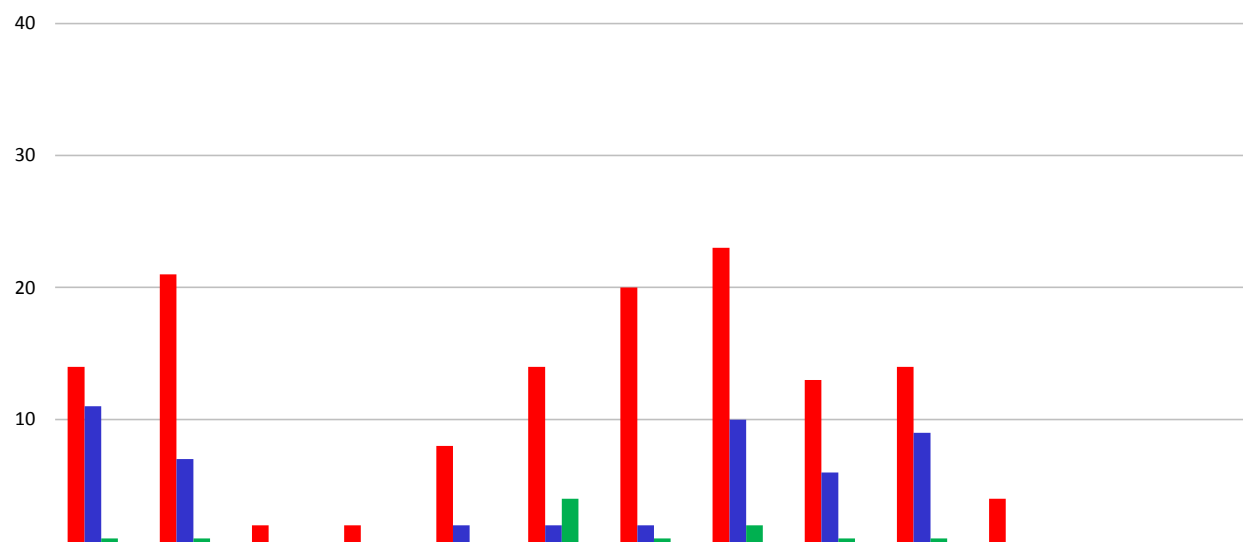
	Jan	Fev	Mar	Abr	Mai	Jun	Jul	Ago	Set	Out	Nov	Dez	Total Ano
■ Rim	26	36	14	18	18	32	28	26	20	24	0	0	242
■ Fígado	11	10	8	8	8	17	13	13	10	12	0	0	110
■ Pulmão	2	2	0	0	0	2	4	2	3	3	0	0	18
■ Coração	3	1	0	1	0	1	1	0	3	1	0	0	11
■ Pâncreas	0	0	0	0	0	0	0	0	0	0	0	0	0
total	42	49	22	27	26	52	46	41	36	40	0	0	381

### Transplantes de Órgãos no RS em 2021



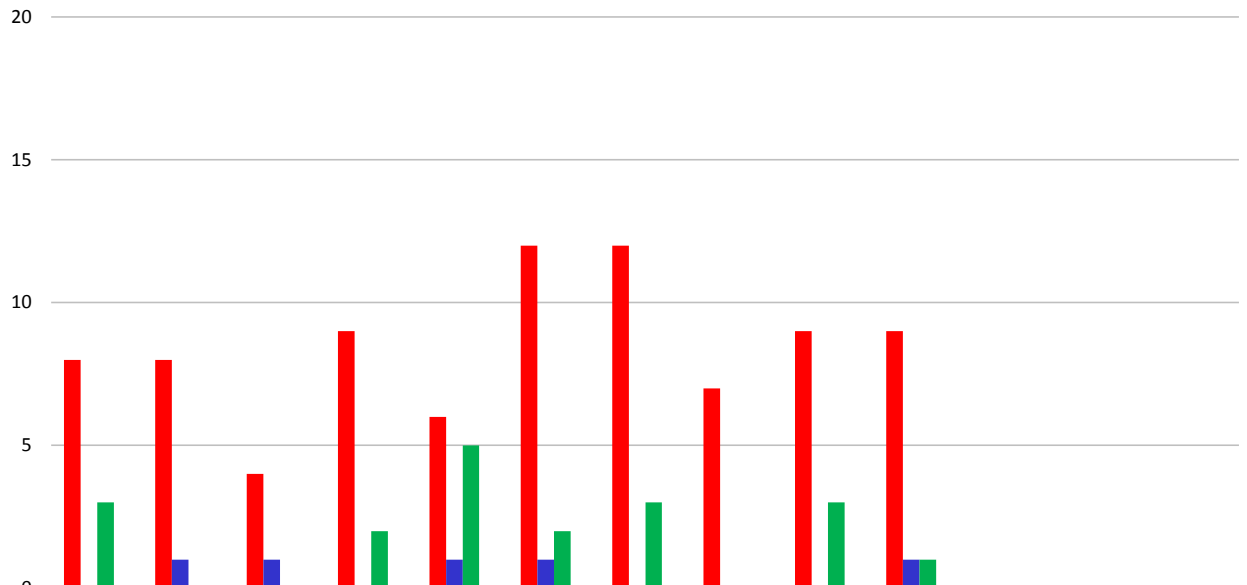
	Jan	Fev	Mar	Abr	Mai	Jun	Jul	Ago	Set	Out	Nov	Dez	Total Ano
Rim	26	29	2	2	10	20	23	35	20	24	4	0	195
Fígado	11	9	5	11	12	15	15	7	12	11	0	0	108
Pulmão	0	3	0	1	1	2	1	2	5	3	0	0	18
Coração	3	1	0	1	0	1	1	0	3	1	0	0	11
Rim/Pâncreas	0	0	0	0	0	0	0	0	0	0	0	0	0
Fígado/Rim	0	0	0	0	1	1	0	0	1	0	0	0	3
Pulmão/Rim	0	0	0	0	0	0	0	0	0	0	0	0	0
total	40	42	7	15	24	39	40	44	41	39	4	0	335

### Transplantes de Rim no RS em 2021



	Jan	Fev	Mar	Abr	Mai	Jun	Jul	Ago	Set	Out	Nov	Dez	Total Ano
Captado no RS	14	21	2	2	8	14	20	23	13	14	4	0	135
Outra CET	11	7	0	0	2	2	2	10	6	9	0	0	49
Doador Vivo	1	1	0	0	0	4	1	2	1	1	0	0	11
total	26	29	2	2	10	20	23	35	20	24	4	0	195

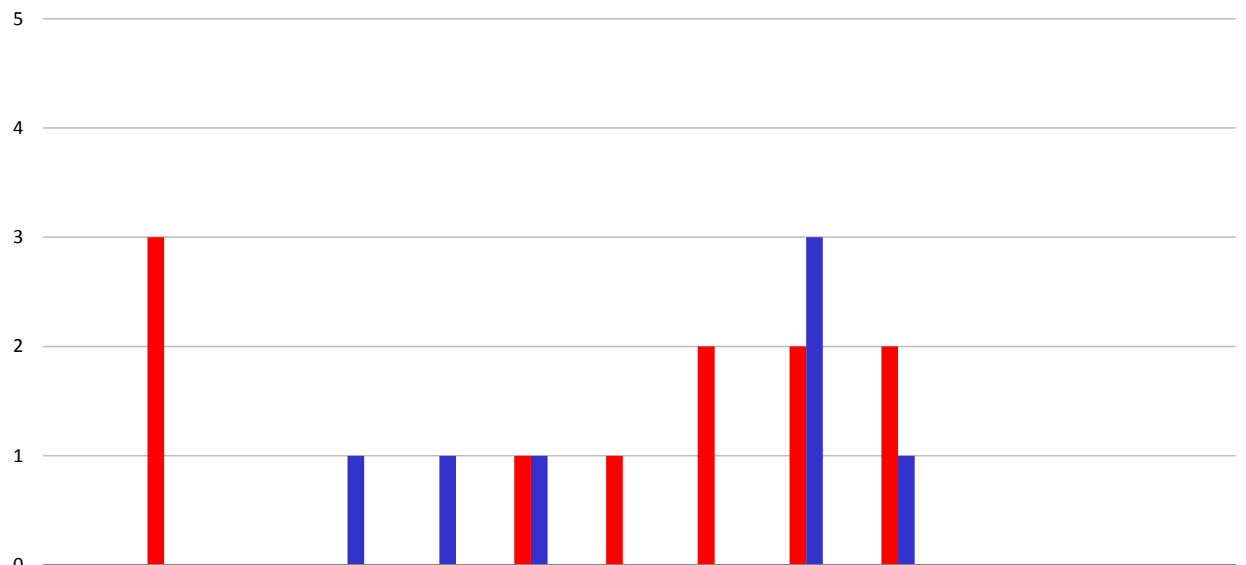
### Transplantes de Fígado no RS em 2021



	Jan	Fev	Mar	Abr	Mai	Jun	Jul	Ago	Set	Out	Nov	Dez	Total Ano
Captado no RS	8	8	4	9	6	12	12	7	9	9	0	0	84
Outra CET	0	1	1	0	1	1	0	0	0	1	0	0	5
Doador Vivo	3	0	0	2	5	2	3	0	3	1	0	0	19
total	11	9	5	11	12	15	15	7	12	11	0	0	108

Fonte: Central Estadual de Transplantes, dados preliminares.

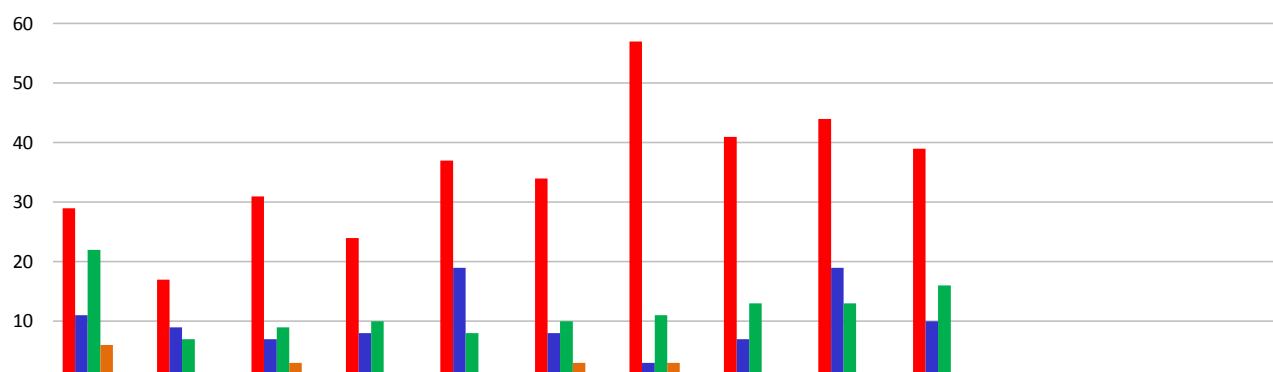
### Transplantes de Pulmão no RS em 2021



	Jan	Fev	Mar	Abr	Mai	Jun	Jul	Ago	Set	Out	Nov	Dez	Total Ano
Captado no RS	0	3	0	0	0	1	1	2	2	2	0	0	11
Outra CET	0	0	0	1	1	1	0	0	3	1	0	0	7
Doador Vivo	0	0	0	0	0	0	0	0	0	0	0	0	0
total	0	3	0	1	1	2	1	2	5	3	0	0	18

Fonte: Central Estadual de Transplantes, dados preliminares.

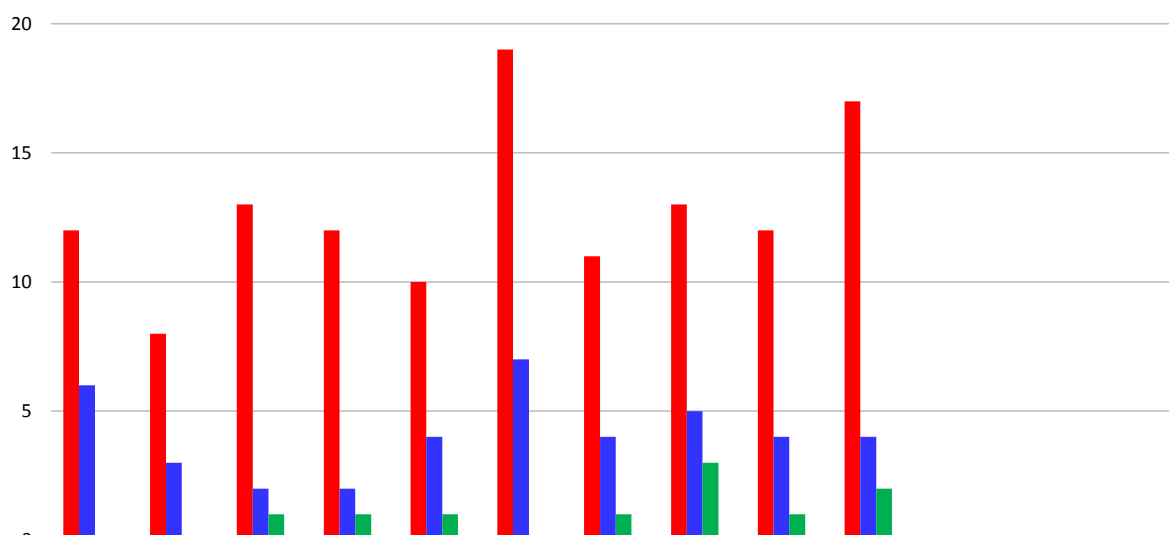
### Transplantes de Tecidos no RS em 2021



	Jan	Fev	Mar	Abr	Mai	Jun	Jul	Ago	Set	Out	Nov	Dez	Total Ano
■ Córnea	29	17	31	24	37	34	57	41	44	39	0	0	353
■ Esclera	11	9	7	8	19	8	3	7	19	10	0	0	101
■ Osso	22	7	9	10	8	10	11	13	13	16	0	0	119
■ Pele	6	0	3	1	1	3	3	0	0	1	0	0	18
■ Válvula	0	0	0	0	0	0	0	0	0	0	0	0	0
total	68	33	50	43	65	55	74	61	76	66	0	0	591

Fonte: Central Estadual de Transplantes, dados preliminares.

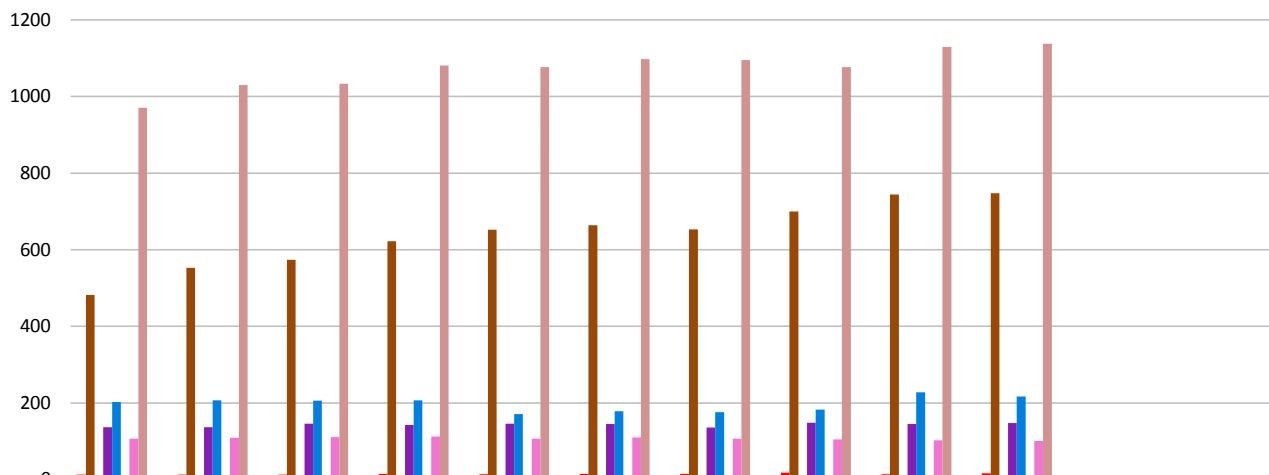
### Transplantes de Medula Óssea no RS em 2021



	Jan	Fev	Mar	Abr	Mai	Jun	Jul	Ago	Set	Out	Nov	Dez	Total Ano
■ TMO Autólogo	12	8	13	12	10	19	11	13	12	17	0	0	127
■ TMO Aparentado	6	3	2	2	4	7	4	5	4	4	0	0	41
■ TMO Não-Aparentado	0	0	1	1	1	0	1	3	1	2	0	0	10
total	18	11	16	15	15	26	16	21	17	23	0	0	178

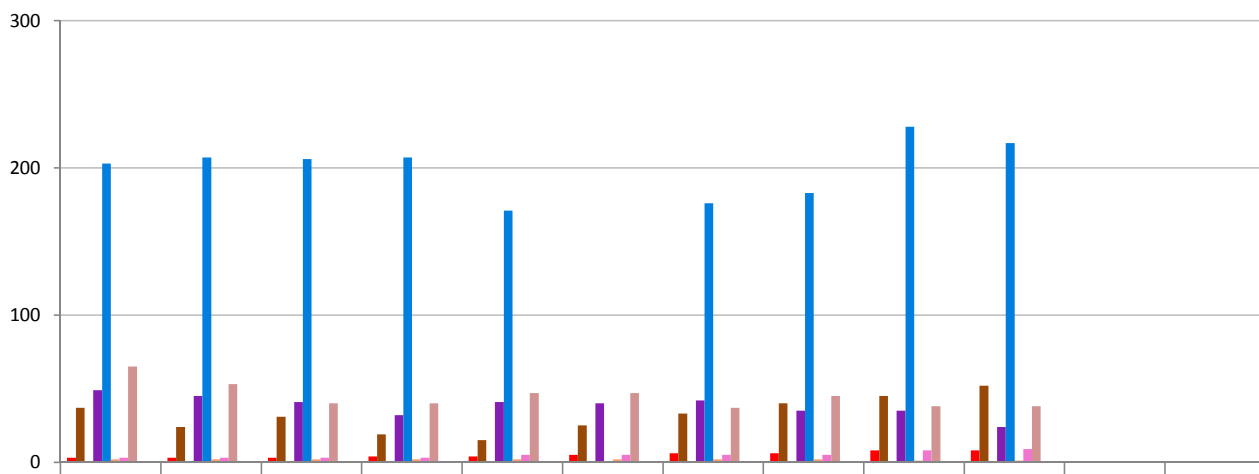
Fonte: Central Estadual de Transplantes, dados preliminares.

### Lista de Espera para Transplantes no RS em 2021 - Receptores Ativos



	Jan	Fev	Mar	Abr	Mai	Jun	Jul	Ago	Set	Out	Nov	Dez
■ Coração	13	13	13	15	14	15	15	18	14	17	0	0
■ Córnea	482	553	574	622	652	664	653	700	744	747	0	0
■ Esclera	12	10	5	4	3	0	0	0	0	0	0	0
■ Fígado	137	137	146	143	146	145	136	149	145	148	0	0
■ Medula Óssea	203	207	206	207	171	179	176	183	228	217	0	0
■ Pâncreas	1	1	1	1	1	1	1	1	1	1	0	0
■ Pulmão	107	109	111	113	107	110	107	105	103	101	0	0
■ Rim	970	1030	1033	1081	1076	1097	1095	1076	1129	1137	0	0
■ Rim/Pâncreas	2	2	2	2	2	2	2	2	2	2	0	0
total	1927	2062	2091	2188	2172	2213	2185	2234	2366	2370	0	0

### Lista de Espera para Transplantes no RS em 2021 - Receptores Semi-Ativos



	Jan	Fev	Mar	Abr	Mai	Jun	Jul	Ago	Set	Out	Nov	Dez
■ Coração	3	3	3	4	4	5	6	6	8	8	0	0
■ Córnea	37	24	31	19	15	25	33	40	45	52	0	0
■ Esclera	0	0	0	0	0	0	0	0	0	0	0	0
■ Fígado	49	45	41	32	41	40	42	35	35	24	0	0
■ Medula Óssea	203	207	206	207	171	0	176	183	228	217	0	0
■ Pâncreas	2	2	2	2	2	2	2	2	1	1	0	0
■ Pulmão	3	3	3	3	5	5	5	5	8	9	0	0
■ Rim	65	53	40	40	47	47	37	45	38	38	0	0
■ Rim/Pâncreas	0	0	0	0	0	0	0	0	0	0	0	0
total	362	337	326	307	285	124	301	316	363	349	0	0