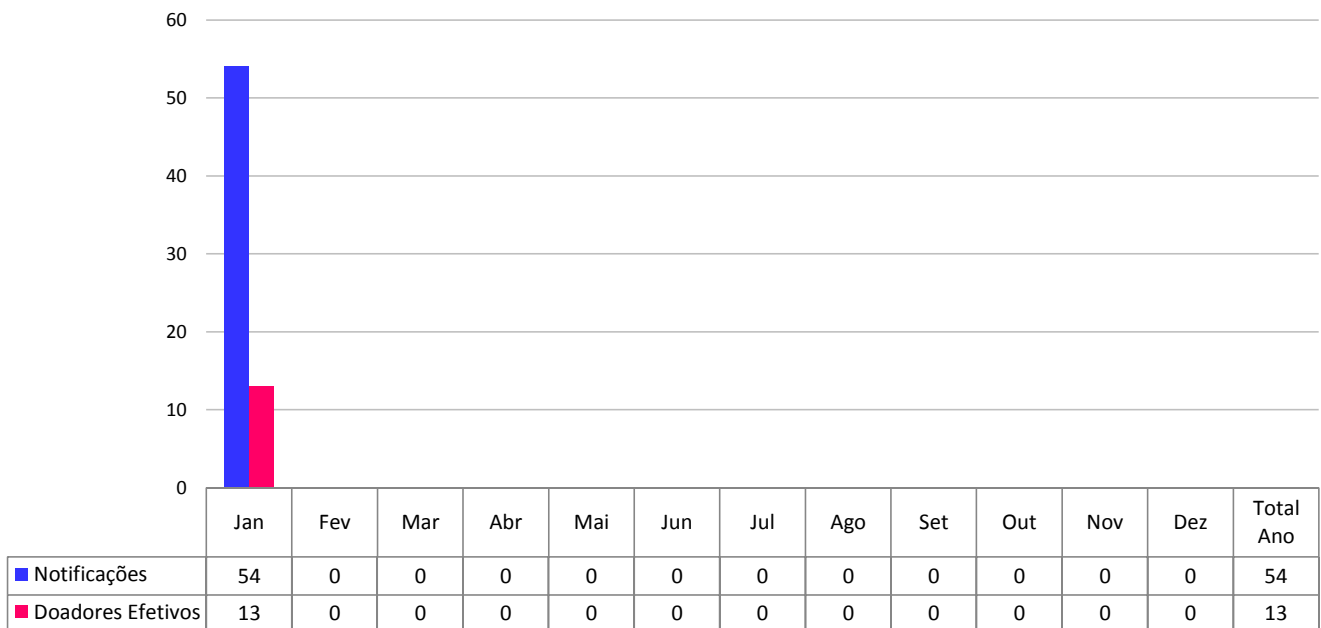
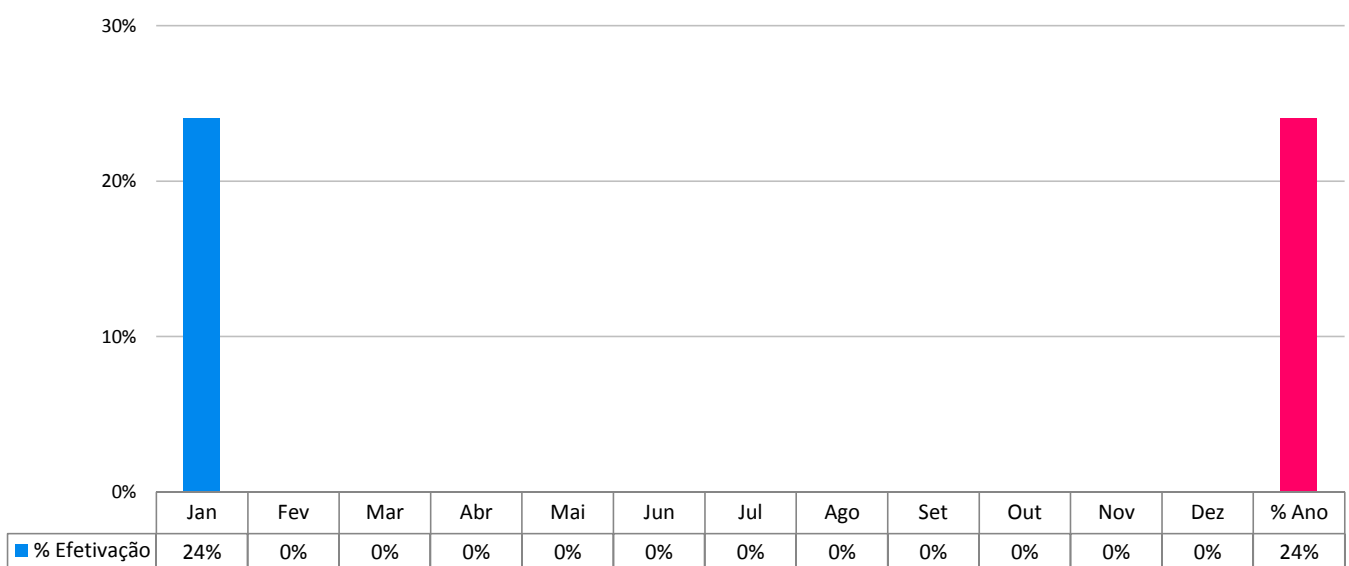


## Notificações de Morte Encefálica e Doadores Efetivos no RS em 2020



Fonte: Central Estadual de Transplantes, dados preliminares.

## Percentual de Efetivação das Notificações de Morte Encefálica no RS em 2020



Fonte: Central Estadual de Transplantes, dados preliminares.







### Transplantes de Fígado no RS em 2020



	Jan	Fev	Mar	Abr	Mai	Jun	Jul	Ago	Set	Out	Nov	Dez	Total Ano
■ Captado no RS	8	0	0	0	0	0	0	0	0	0	0	0	8
■ Outra CET	0	0	0	0	0	0	0	0	0	0	0	0	0
■ Doador Vivo	0	0	0	0	0	0	0	0	0	0	0	0	0
total	8	0	0	0	0	0	0	0	0	0	0	0	8

Fonte: Central Estadual de Transplantes, dados preliminares.

### Transplantes de Pulmão no RS em 2020



	Jan	Fev	Mar	Abr	Mai	Jun	Jul	Ago	Set	Out	Nov	Dez	Total Ano
■ Captado no RS	0	0	0	0	0	0	0	0	0	0	0	0	0
■ Outra CET	0	0	0	0	0	0	0	0	0	0	0	0	0
■ Doador Vivo	0	0	0	0	0	0	0	0	0	0	0	0	0
total	0	0	0	0	0	0	0	0	0	0	0	0	0

Fonte: Central Estadual de Transplantes, dados preliminares.

### Transplantes de Tecidos no RS em 2020



	Jan	Fev	Mar	Abr	Mai	Jun	Jul	Ago	Set	Out	Nov	Dez	Total Ano
■ Córnea	0	0	0	0	0	0	0	0	0	0	0	0	0
■ Esclera	0	0	0	0	0	0	0	0	0	0	0	0	0
■ Osso	0	0	0	0	0	0	0	0	0	0	0	0	0
■ Pele	0	0	0	0	0	0	0	0	0	0	0	0	0
■ Válvula	0	0	0	0	0	0	0	0	0	0	0	0	0
total	0	0	0	0	0	0	0	0	0	0	0	0	0

Fonte: Central Estadual de Transplantes, dados preliminares.

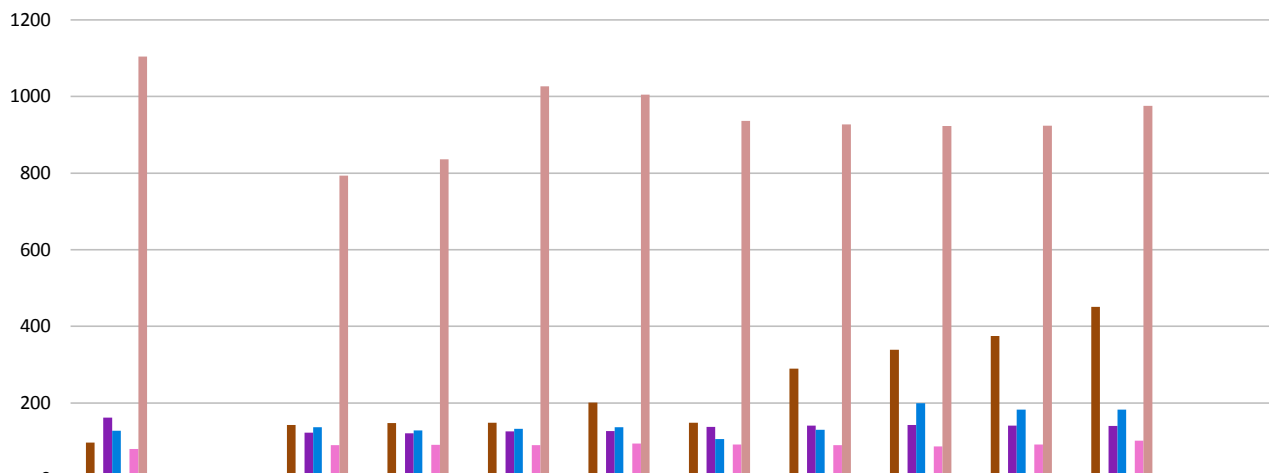
### Transplantes de Medula Óssea no RS em 2020



	Jan	Fev	Mar	Abr	Mai	Jun	Jul	Ago	Set	Out	Nov	Dez	Total Ano
■ TMO Autólogo	0	0	0	0	0	0	0	0	0	0	0	0	0
■ TMO Aparentado	0	0	0	0	0	0	0	0	0	0	0	0	0
■ TMO Não-Aparentado	0	0	0	0	0	0	0	0	0	0	0	0	0
total	0	0	0	0	0	0	0	0	0	0	0	0	0

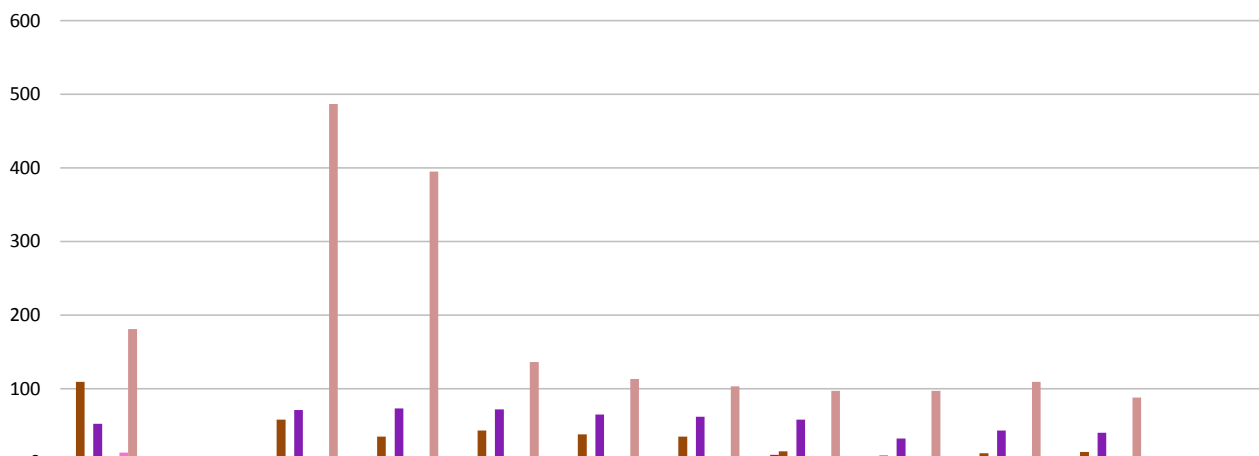
Fonte: Central Estadual de Transplantes, dados preliminares.

### Lista de Espera para Transplantes no RS em 2020 - Receptores Ativos



	Jan	Fev	Mar	Abr	Mai	Jun	Jul	Ago	Set	Out	Nov	Dez
■ Coração	15	0	16	13	13	13	12	10	12	13	14	0
■ Córnea	97	0	143	148	149	201	149	290	339	375	451	0
■ Esclera	2	0	6	4	0	8	6	8	12	9	10	0
■ Fígado	162	0	123	121	126	127	138	141	143	141	140	0
■ Medula Óssea	128	0	137	129	133	137	106	130	200	183	183	0
■ Pâncreas	1	0	1	1	1	1	1	1	1	1	1	0
■ Pulmão	80	0	90	91	90	94	92	90	87	92	102	0
■ Rim	1104	0	793	836	1026	1005	936	927	923	924	975	0
■ Rim/Pâncreas	2	0	2	2	2	2	2	2	2	0	2	0
total	1591	0	1311	1345	1540	1588	1442	1599	1719	1738	1878	0

### Lista de Espera para Transplantes no RS em 2020 - Receptores Semi-Ativos



	Jan	Fev	Mar	Abr	Mai	Jun	Jul	Ago	Set	Out	Nov	Dez
■ Coração	3	0	4	5	7	6	6	10	8	8	5	0
■ Córnea	109	0	58	35	43	38	35	15	9	12	14	0
■ Esclera	0	0	0	0	0	0	0	0	0	0	0	0
■ Fígado	52	0	71	73	72	65	62	58	32	43	40	0
■ Medula Óssea	0	0	0	0	0	0	0	0	0	0	0	0
■ Pâncreas	3	0	4	4	3	3	3	3	2	2	2	0
■ Pulmão	13	0	8	7	8	6	6	5	5	2	3	0
■ Rim	181	0	487	395	136	113	103	97	97	109	88	0
■ Rim/Pâncreas	3	0	2	1	1	1	1	0	0	2	0	0
total	364	0	634	520	270	232	216	188	153	178	152	0