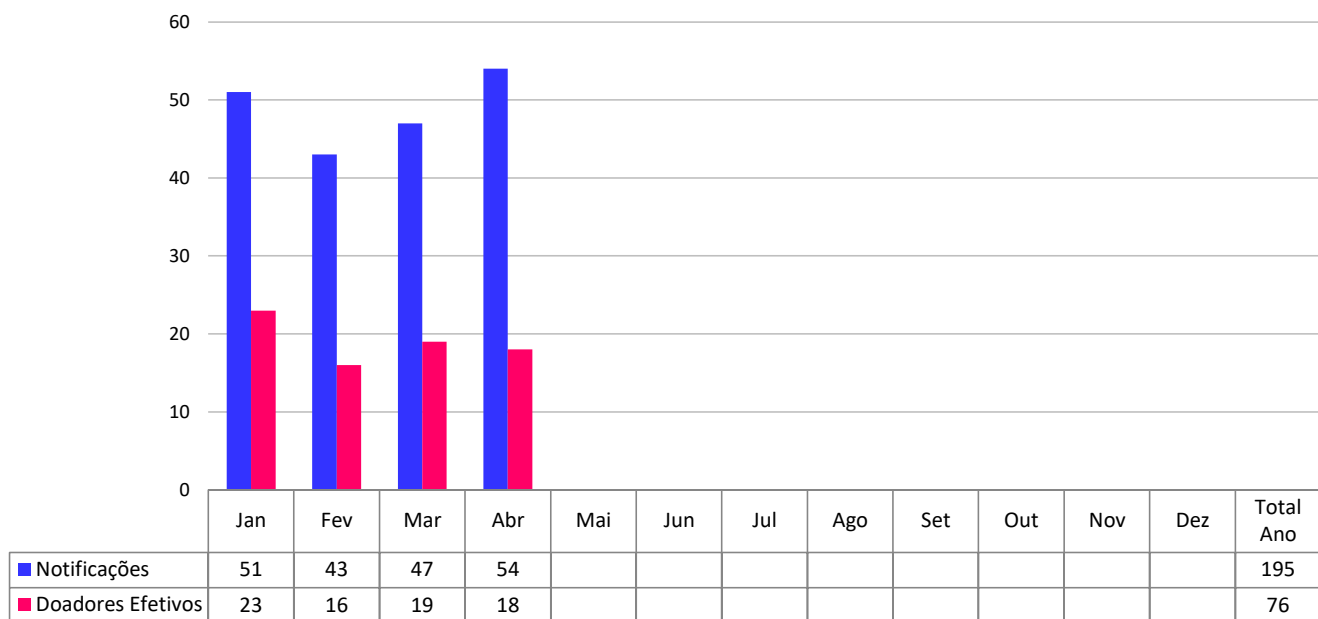
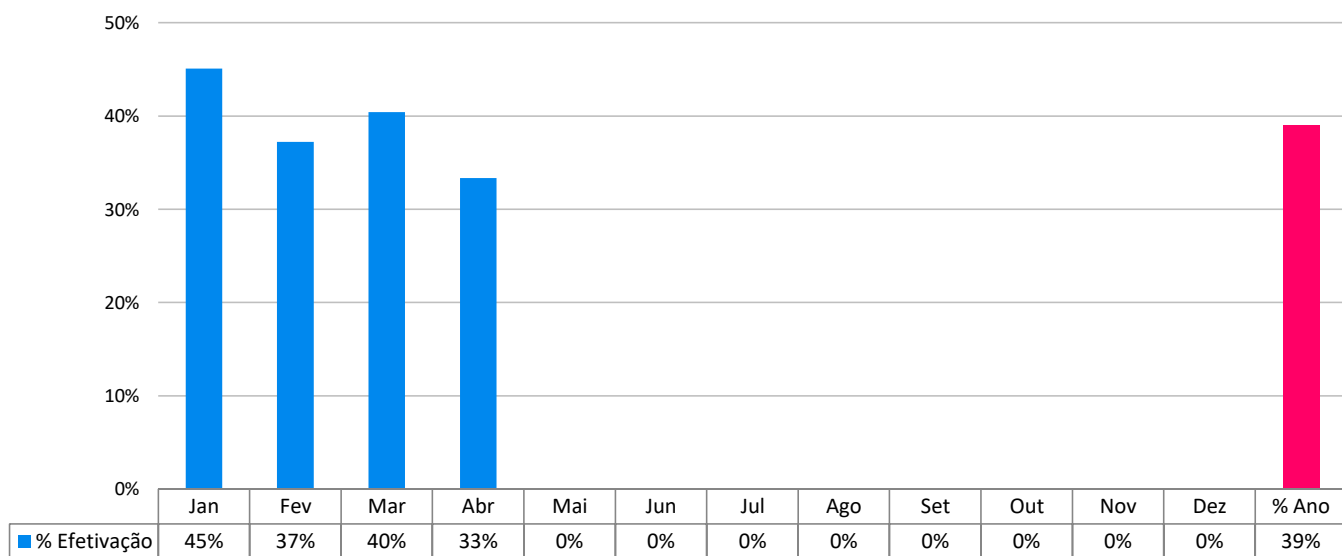


### Notificações de Morte Encefálica e Doadores Efetivos no RS em 2020



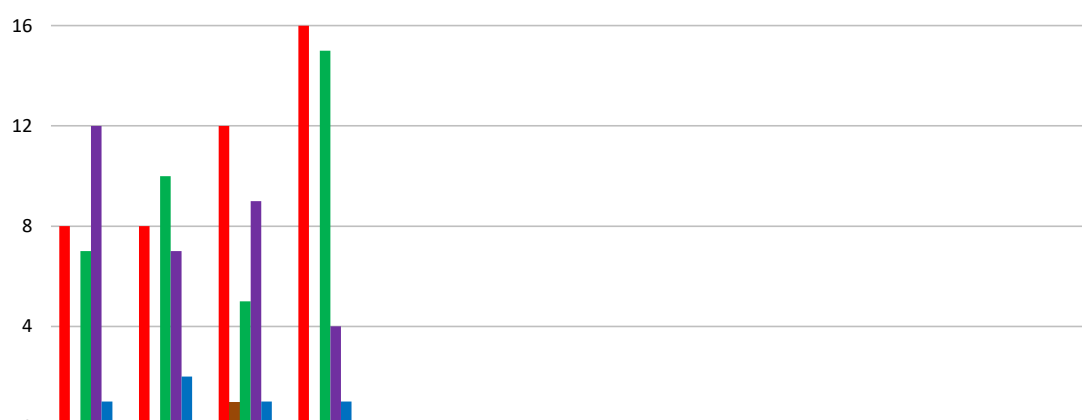
Fonte: Central Estadual de Transplantes, dados preliminares.

### Percentual de Efetivação das Notificações de Morte Encefálica no RS em 2020



Fonte: Central Estadual de Transplantes, dados preliminares.

### Causas de Não Efetivação da Doação de Órgãos em Notificações de Morte Encefálica no RS em 2020



Causa	Jan	Fev	Mar	Abr	Mai	Jun	Jul	Ago	Set	Out	Nov	Dez	Total Ano
Negativa Familiar	8	8	12	16									44
Parada Cardio Respiratória	0	0	1	0									1
Contra Indicação Médica	7	10	5	15									37
Diagnóstico ME Não Confirmado	12	7	9	4									32
Outros	1	2	1	1									5
total	28	27	28	36									119

Fonte: Central Estadual de Transplantes, dados preliminares.

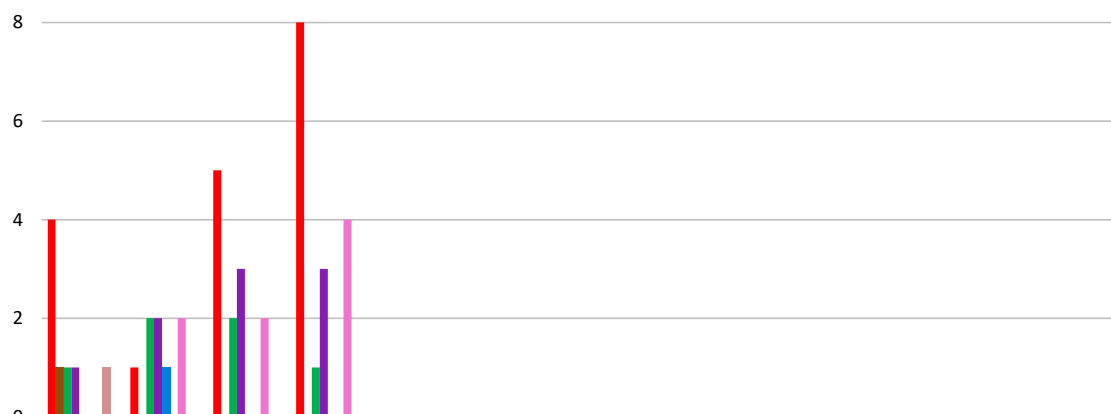
### Contra Indicações Médicas como Causa para Não Efetivação da Doação de Órgãos no RS em 2020



Causa	Jan	Fev	Mar	Abr	Mai	Jun	Jul	Ago	Set	Out	Nov	Dez	Total Ano
Sorologia	1	0	1	1									3
Hemodinâmica	0	1	0	0									1
Sepses Não Controlada	1	0	0	0									1
Neoplasia	4	5	1	3									13
Idade	0	3	1	0									4
Suspeita de Covid19	0	0	0	9									9
Confirmação Covid19	0	0	0	0									0
Outras	1	1	2	2									6
total	7	10	5	15									37

Fonte: Central Estadual de Transplantes, dados preliminares.

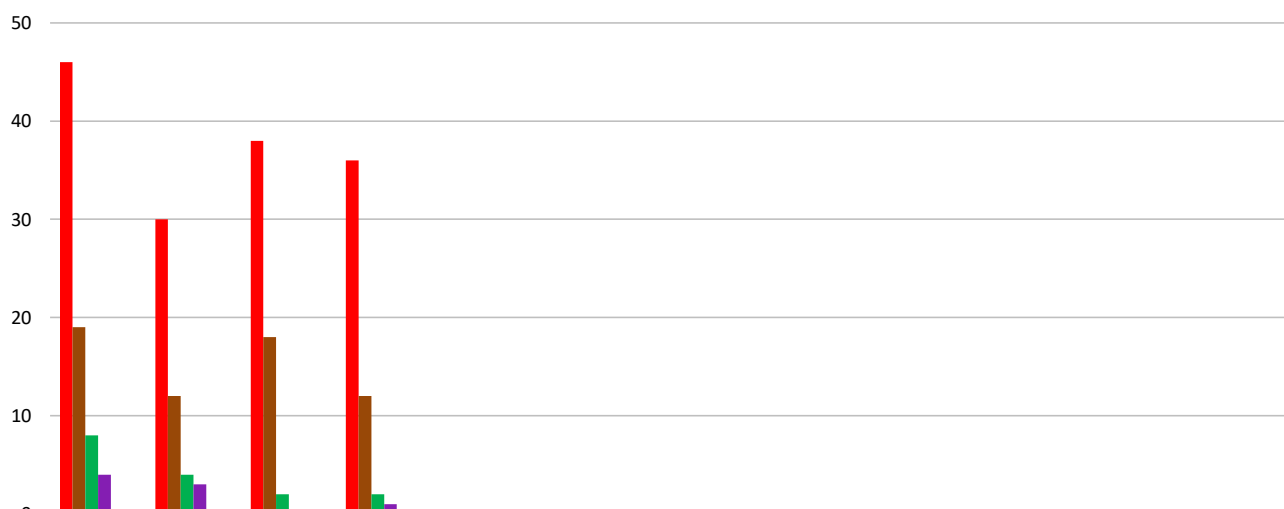
### Motivos do Não Consentimento Familiar para a Doação de Órgãos no RS em 2020



	Jan	Fev	Mar	Abr	Mai	Jun	Jul	Ago	Set	Out	Nov	Dez	Total Ano
■ Não doador em vida	4	1	5	8									18
■ Religião	1	0	0	0									1
■ Integridade do corpo	1	2	2	1									6
■ Demora entrega do corpo	1	2	3	3									9
■ Não entende Morte Encefálica	0	1	0	0									1
■ Desconher a vontade de doar	0	0	0	0									0
■ Familiar contrário à doação	0	2	2	4									8
■ Outros	1	0	0	0									1
total	8	8	12	16									44

Fonte: Central Estadual de Transplantes, dados preliminares.

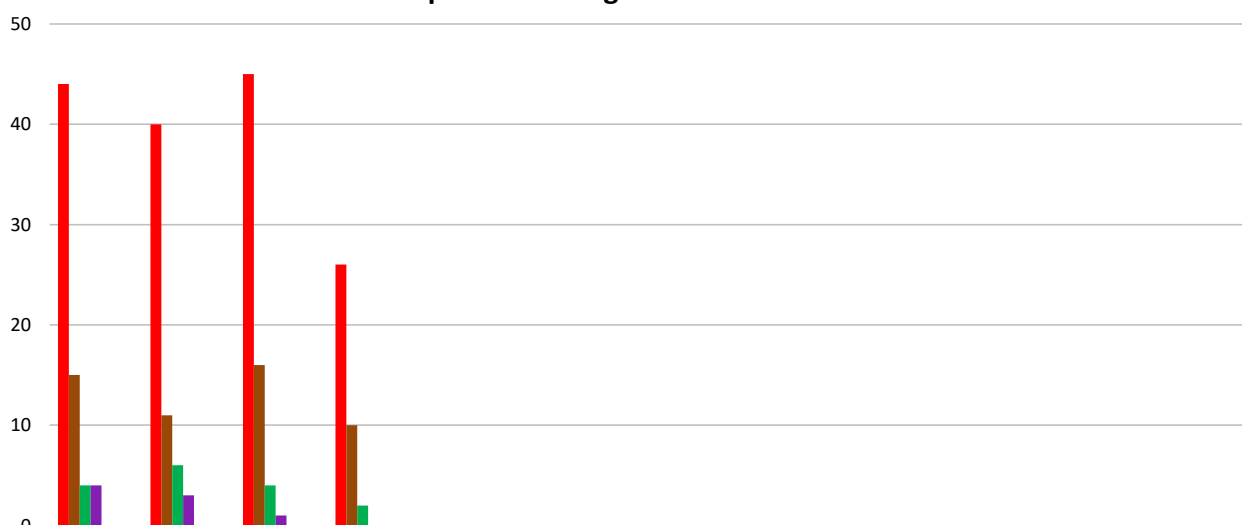
### Órgãos Captados de Doadores em Morte Encefálica no RS em 2020



	Jan	Fev	Mar	Abr	Mai	Jun	Jul	Ago	Set	Out	Nov	Dez	Total Ano
■ Rim	46	30	38	36									150
■ Fígado	19	12	18	12									61
■ Pulmão	8	4	2	2									16
■ Coração	4	3	0	1									8
■ Pâncreas	0	0	0	0									0
total	77	49	58	51									235

Fonte: Central Estadual de Transplantes, dados preliminares.

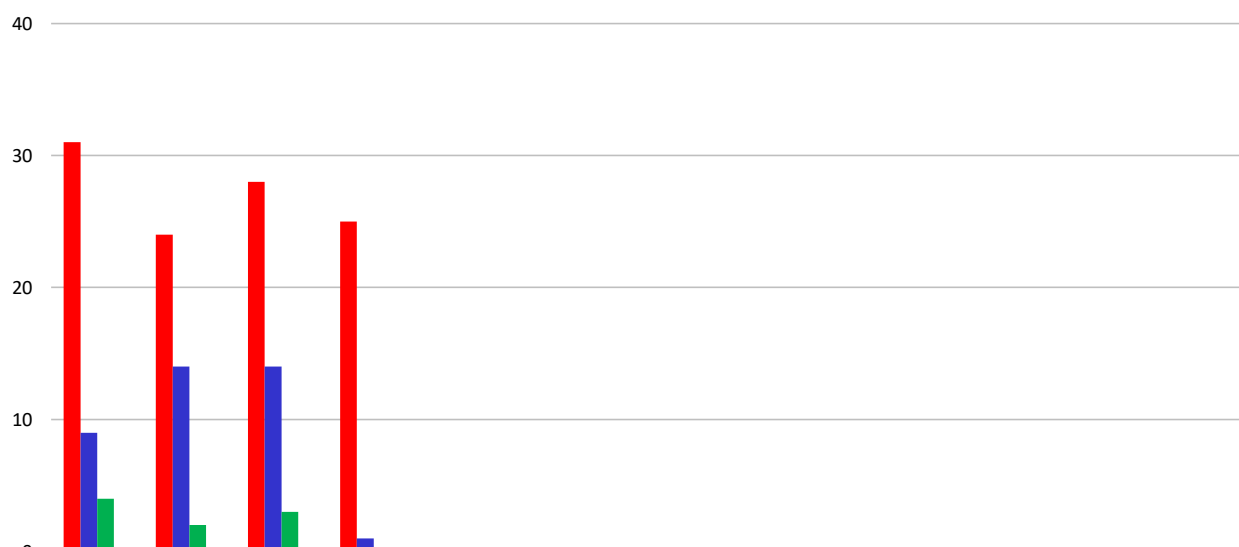
### Transplantes de Órgãos no RS em 2020



	Jan	Fev	Mar	Abr	Mai	Jun	Jul	Ago	Set	Out	Nov	Dez	Total Ano
■ Rim	44	40	45	26									155
■ Fígado	15	11	16	10									52
■ Pulmão	4	6	4	2									16
■ Coração	4	3	1	0									8
■ Rim/Pâncreas	0	0	0	0									0
■ Fígado/Rim	0	0	0	0									0
total	67	60	66	38									231

Fonte: Central Estadual de Transplantes, dados preliminares.

### Transplantes de Rim no RS em 2020



	Jan	Fev	Mar	Abr	Mai	Jun	Jul	Ago	Set	Out	Nov	Dez	Total Ano
■ Captado no RS	31	24	28	25									108
■ Outra CET	9	14	14	1									38
■ Doador Vivo	4	2	3	0									9
total	44	40	45	26									155

Fonte: Central Estadual de Transplantes, dados preliminares.

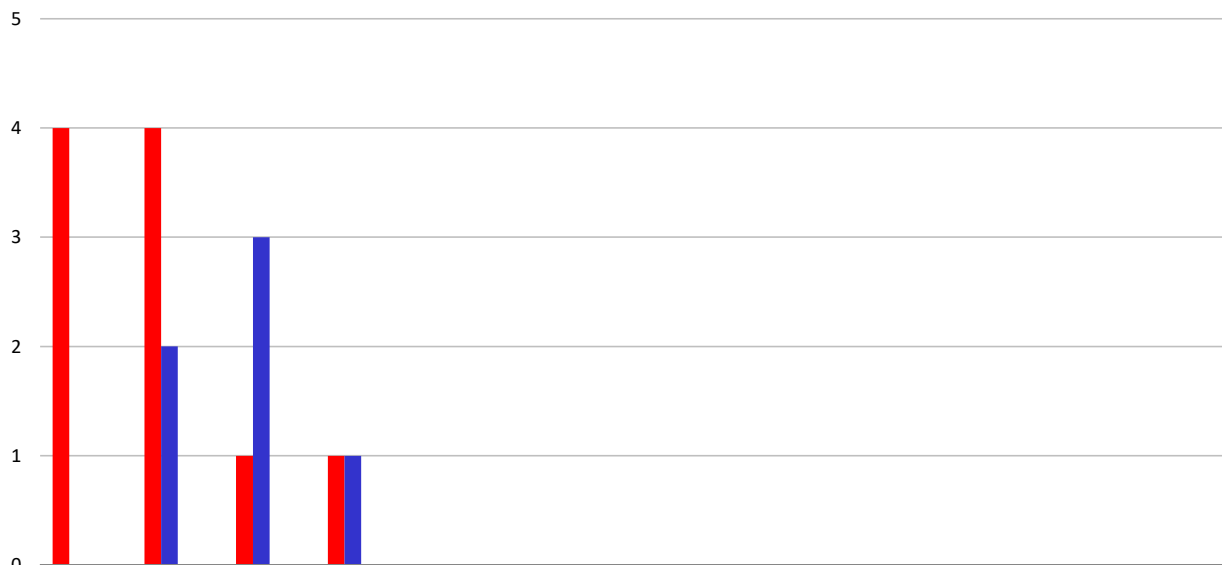
### Transplantes de Fígado no RS em 2020



	Jan	Fev	Mar	Abr	Mai	Jun	Jul	Ago	Set	Out	Nov	Dez	Total Ano
<span style="color: red;">■</span> Captado no RS	13	10	16	10									49
<span style="color: blue;">■</span> Outra CET	1	1	0	0									2
<span style="color: green;">■</span> Doador Vivo	1	0	0	0									1
<b>total</b>	<b>15</b>	<b>11</b>	<b>16</b>	<b>10</b>									<b>52</b>

Fonte: Central Estadual de Transplantes, dados preliminares.

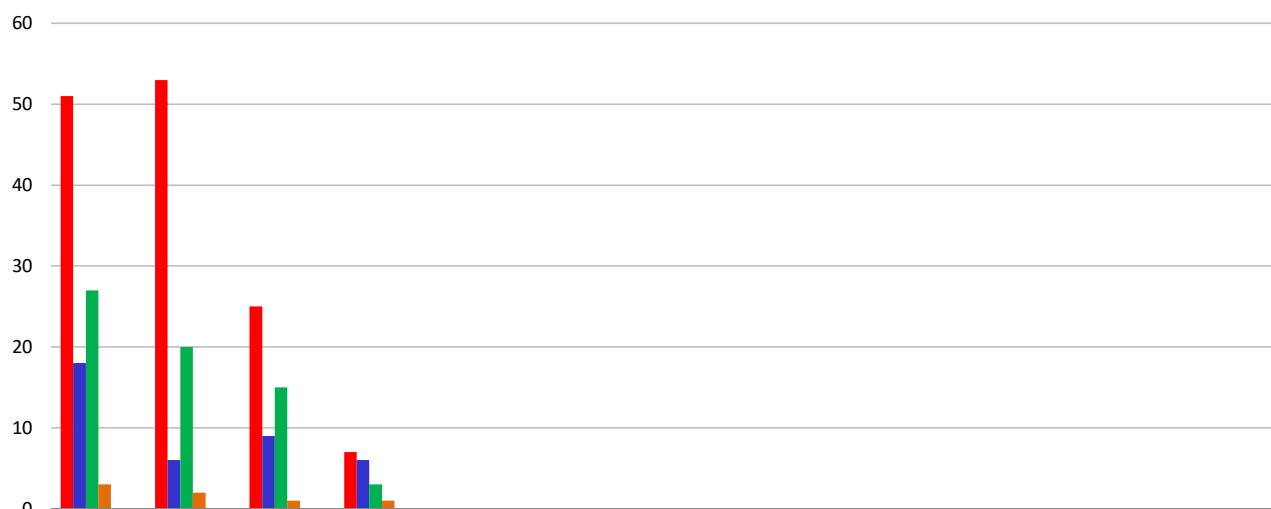
### Transplantes de Pulmão no RS em 2020



	Jan	Fev	Mar	Abr	Mai	Jun	Jul	Ago	Set	Out	Nov	Dez	Total Ano
<span style="color: red;">■</span> Captado no RS	4	4	1	1									10
<span style="color: blue;">■</span> Outra CET	0	2	3	1									6
<span style="color: green;">■</span> Doador Vivo	0	0	0	0									0
<b>total</b>	<b>4</b>	<b>6</b>	<b>4</b>	<b>2</b>									<b>16</b>

Fonte: Central Estadual de Transplantes, dados preliminares.

### Transplantes de Tecidos no RS em 2020



	Jan	Fev	Mar	Abr	Mai	Jun	Jul	Ago	Set	Out	Nov	Dez	Total Ano
■ Córnea	51	53	25	7									136
■ Esclera	18	6	9	6									39
■ Osso	27	20	15	3									65
■ Pele	3	2	1	1									7
■ Válvula	0	0	0	0									0
total	99	81	50	17									247

Fonte: Central Estadual de Transplantes, dados preliminares.

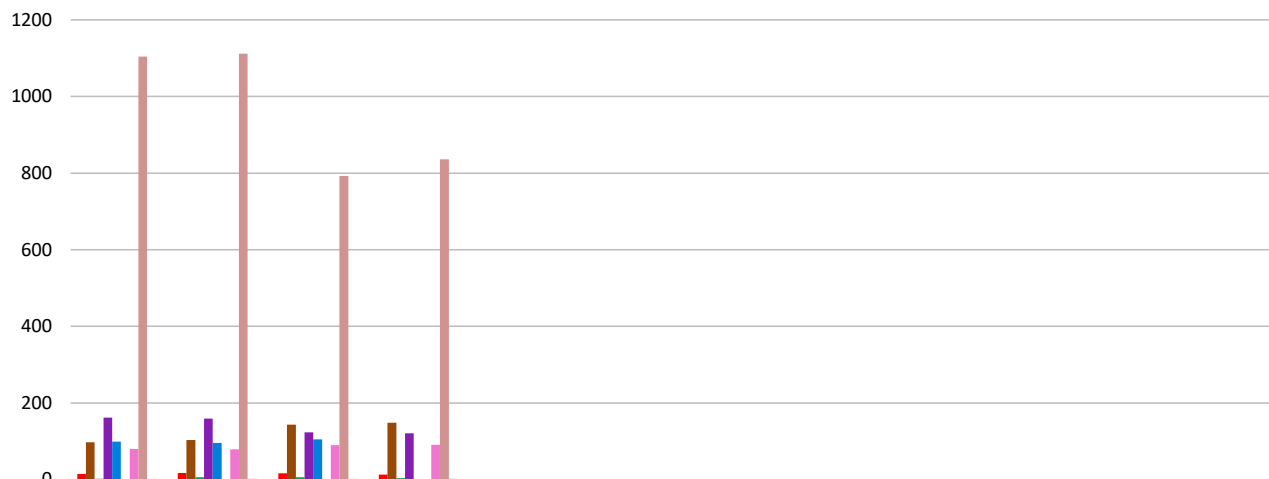
### Transplantes de Medula Óssea no RS em 2020



	Jan	Fev	Mar	Abr	Mai	Jun	Jul	Ago	Set	Out	Nov	Dez	Total Ano
■ TMO Autólogo	19	12	9	7									47
■ TMO Aparentado	5	2	4	0									11
■ TMO Não-Aparentado	1	1	0	0									2
total	25	15	13	7									60

Fonte: Central Estadual de Transplantes, dados preliminares.

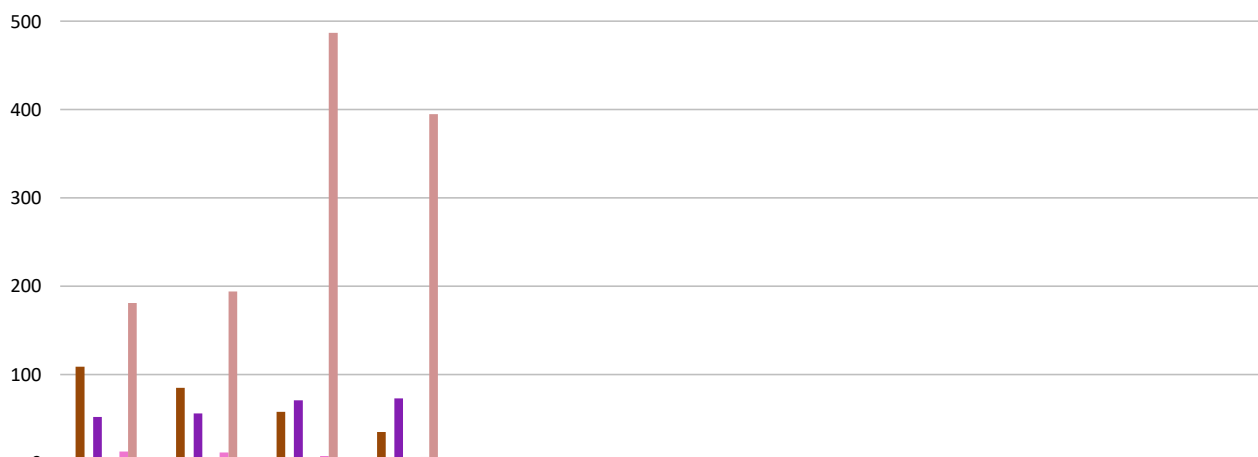
### Lista de Espera para Transplantes no RS em 2020 - Receptores Ativos



	Jan	Fev	Mar	Abr	Mai	Jun	Jul	Ago	Set	Out	Nov	Dez
■ Coração	15	17	16	13								
■ Córnea	97	103	143	148								
■ Esclera	2	6	6	4								
■ Fígado	162	159	123	121								
■ Medula Óssea	99	96	105	0								
■ Pâncreas	1	1	1	1								
■ Pulmão	80	79	90	91								
■ Rim	1104	1112	793	836								
■ Rim/Pâncreas	2	2	2	2								
total	1562	1575	1279	1216								

Fonte: Central Estadual de Transplantes, dados preliminares.

### Lista de Espera para Transplantes no RS em 2020 - Receptores Semi-Ativos



	Jan	Fev	Mar	Abr	Mai	Jun	Jul	Ago	Set	Out	Nov	Dez
■ Coração	3	3	4	5								
■ Córnea	109	85	58	35								
■ Esclera	0	0	0	0								
■ Fígado	52	56	71	73								
■ Medula Óssea	0	0	0	0								
■ Pâncreas	3	4	4	4								
■ Pulmão	13	12	8	7								
■ Rim	181	194	487	395								
■ Rim/Pâncreas	3	2	2	1								
total	364	356	634	520								

Fonte: Central Estadual de Transplantes, dados preliminares.